

# COMMUNITEC

## Moderni contenitori di grandi dimensioni per applicazioni a scrivania, per comfort di interazione e visualizzazione

La serie di contenitori COMMUNITEC è predestinata per l'installazione elegante di componenti di grandi dimensioni in una "confezione" moderna e orientata al design. L'aspetto migliore è che dietro al pannello frontale di comando si nasconde un incavo per le dita che consente di trasportare comodamente i dispositivi e aumenta così la flessibilità di impiego.

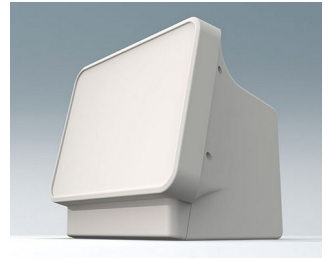
- Design moderno e funzionale
- Funzione integrata di maniglia e trasporto per comodità di impiego
- 2 misure, possibili diverse combinazioni di colori
- Pannello frontale con superficie di comando incavata a protezione della tastiera a membrana o di display grandi da 11,5" - 14" (29 cm - 35 cm); inoltre superficie piana per elementi di comando frontali e collegamenti
- Ampie superfici laterali per collegamenti, fessure di ventilazione per una maggiore dissipazione del calore o per l'applicazione di strumenti di misura
- Parte posteriore del contenitore con superficie arretrata a protezione di linee di alimentazione, connettori femmina e connettori maschio integrati; ulteriore incavo per etichette prodotto
- Struttura composta da 4 elementi: contenitore base, pannello frontale di comando, copertura dell'incavo per le dita e piastra di base – disponibili come parti del gruppo per combinazioni di colore personalizzate
- Elevata flessibilità nella configurazione: Punti di fissaggio per schede e componenti nel contenitore base, nel pannello frontale di comando e nella piastra di base
- Facilità di montaggio/installazione: applicazione razionale dei componenti sulla piastra del fondo fuori dal contenitore. Il montaggio della piastra del fondo insieme all'unità elettronica nel contenitore base COMMUNITEC avviene in un secondo momento. Operazioni di montaggio ed interventi di manutenzione particolarmente semplici, buona accessibilità delle parti premontate - dall'alto attraverso l'apertura per la "Copertura dell'incavo per le dita" e/o da davanti.
- Compresi piedini in gomma autoadesivi per una posizione sicura
- Grado di protezione IP 40

## Descrizione prodotto

"COMMUNITEC è un contenitore da scrivania progettato per bilanciare le esigenze della tecnologia digitale e analogica. Al centro può essere ubicato un pannello di controllo oppure un display di dimensioni generose inclinato ergonomicamente, che offre ampio spazio per l'interfaccia utente. La parte posteriore rispetto a quella frontale, dispone di un'area di installazione profonda per componenti elettronici e meccanici. L'elegante cornice frontale, apparentemente sospesa, è integrata organicamente nel corpo principale, riducendone le proporzioni. La base posta sotto la parte anteriore, offre una superficie di montaggio per i collegamenti che completano il sistema nell'opzione da scrivania. Un punto di accesso nascosto sul retro della sezione anteriore consente inoltre di trasportare il prodotto in sicurezza."

Martin Nußberger, polyform Industrie Design

# COMMUNITEC



# COMMUNITEC

## Esempi di applicazione

Tecnica medica, ad es. per il monitoraggio dei pazienti, per diagnosi e monitoraggio quali dispositivi di ventilazione polmonare, monitoraggio neurofisiologico e molto altro ancora. Medicina estetica, ad es. per trattamenti laser, podologia e come dispositivi IPL (trattamenti con Intense Pulsed Light). Dispositivi versatili di misura e di prova in laboratorio, nella tecnica di controllo, nell'automazione ecc. Nell'analisi degli errori e nel controllo qualità. Oscilloscopio con ampie funzioni.



Foot care device



Impedance Analysis



Material analysis in R&D and for damage analysis



Patient monitoring system



Testing device for battery systems

## Modifiche specifiche del cliente

Che caratteristiche deve avere il vostro prodotto personalizzato? Su richiesta vi forniamo i contenitori e manopole pronti per il montaggio e con tutte le modifiche e le caratteristiche specifiche.

Opzioni prodotto per Communithec



Lavorazione meccanica



Verniciatura



Stampa



Marcatura laser



Pellicole decorative



Protezione CEM



Confezionamento / montaggio

# COMMUNITEC

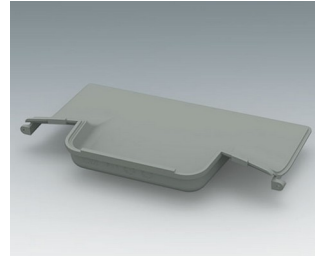
## Versioni



**C3602407**  
Operating panel S  
ASA+PC (UL 94 V-0)  
traffic white RAL 9016  
284x68x244mm



**C3602408**  
Operating panel S  
ASA+PC (UL 94 V-0)  
anthracite grey RAL 7016  
284x68x244mm



**C3602601**  
Handle recess panel  
ASA+PC (UL 94 V-0)  
traffic grey A RAL 7042



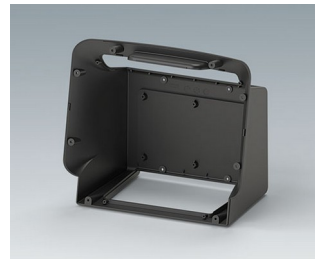
**C3602607**  
Handle recess panel  
ASA+PC (UL 94 V-0)  
traffic white RAL 9016



**C3602608**  
Handle recess panel  
ASA+PC (UL 94 V-0)  
anthracite grey RAL 7016



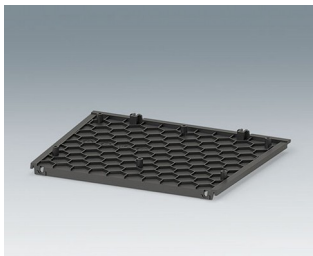
**C3602707**  
COMMUNITEC S, basic housing  
ASA+PC (UL 94 V-0)  
traffic white RAL 9016  
280x169x242mm  
IP 40



**C3602708**  
COMMUNITEC S, basic housing  
ASA+PC (UL 94 V-0)  
anthracite grey RAL 7016  
280x169x242mm  
IP 40



**C3602807**  
Bottom panel  
ASA+PC (UL 94 V-0)  
traffic white RAL 9016  
188x150x5mm



**C3602808**  
Bottom panel  
ASA+PC (UL 94 V-0)  
anthracite grey RAL 7016  
188x150x5mm



**C3604407**  
Operating panel M  
ASA+PC (UL 94 V-0)  
traffic white RAL 9016  
328x78x275mm



**C3604408**  
Operating panel M  
ASA+PC (UL 94 V-0)  
anthracite grey RAL 7016  
328x78x275mm



**C3604707**  
COMMUNITEC M, basic housing  
ASA+PC (UL 94 V-0)  
traffic white RAL 9016  
340x194x273mm  
IP 40



**C3604708**  
COMMUNITEC M, basic housing  
ASA+PC (UL 94 V-0)  
anthracite grey RAL 7016  
340x194x273mm  
IP 40

# COMMUNITEC

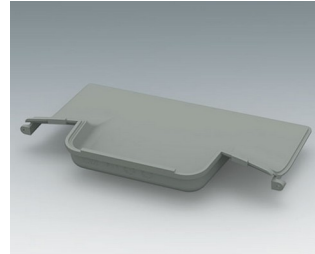
## System components to complete



**C3602407**  
Operating panel S  
ASA+PC (UL 94 V-0)  
traffic white RAL 9016  
284x68x244mm



**C3602408**  
Operating panel S  
ASA+PC (UL 94 V-0)  
anthracite grey RAL 7016  
284x68x244mm



**C3602601**  
Handle recess panel  
ASA+PC (UL 94 V-0)  
traffic grey A RAL 7042



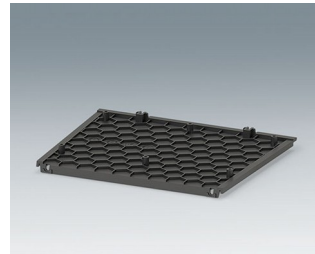
**C3602607**  
Handle recess panel  
ASA+PC (UL 94 V-0)  
traffic white RAL 9016



**C3602608**  
Handle recess panel  
ASA+PC (UL 94 V-0)  
anthracite grey RAL 7016



**C3602807**  
Bottom panel  
ASA+PC (UL 94 V-0)  
traffic white RAL 9016  
188x150x5mm



**C3602808**  
Bottom panel  
ASA+PC (UL 94 V-0)  
anthracite grey RAL 7016  
188x150x5mm



**C3604407**  
Operating panel M  
ASA+PC (UL 94 V-0)  
traffic white RAL 9016  
328x78x275mm



**C3604408**  
Operating panel M  
ASA+PC (UL 94 V-0)  
anthracite grey RAL 7016  
328x78x275mm

## Accessory "screws"



**A0325060**  
Self-tapping screw 2.5 x 6 mm  
(T8)  
Stainless steel