

STAR-KNOBS

Moderne manopole con illuminazione

Le STAR-KNOBS di OKW sono concepite come elementi di comando con funzione rotante e, con encoder adatto, anche con funzione di selezione a pressione per interfacce basate su menù. È così possibile controllare diverse funzioni con una sola manopola. L'illuminazione opzionale conferisce un tocco espressivo per un design moderno dell'apparecchio.

- Design innovativo della manopola, disponibile come variante a filo o sporgente
- Nel montaggio a filo, le manopole STAR-KNOBS collegano con eleganza la manopola e la parte frontale dell'apparecchio; nella versione traslucida possono essere illuminate in base alle necessità, cioè si accende un anello tra l'avvallamento e la copertura della manopola
- Nella variante sporgente, il design della manopola convince per il corpo leggermente inclinato verso l'asse interno che consente un impiego ergonomico; la manopola è posizionata su un anello alto ca. 3 mm che può essere illuminato su richiesta
- Illuminazione con moderna tecnologia SMD-LED a risparmio energetico con alimentatori da 5 V: a scelta con retroilluminazione per le tonalità diamante, smeraldo e zaffiro nonché retroilluminazione RGB per risultati personalizzati come accessori
- Manopola senza/con zigrinature
- Copertura senza/con avvallamento per le dita per comodità d'impiego nella regolazione
- Sistema con attacco a pinza di provata validità ben fissato sull'asse
- Coppia max.: di montaggio = 1,5 Nm, durante l'esercizio = 1,2 Nm

Dimensioni manopole Fori asse

∅ 33 mm	6 mm, 1/4"
∅ 41 mm	6 mm

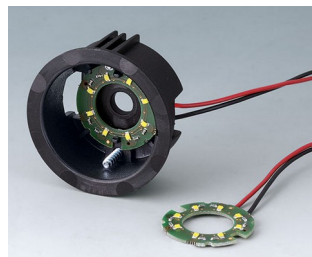
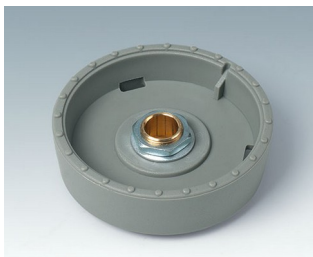
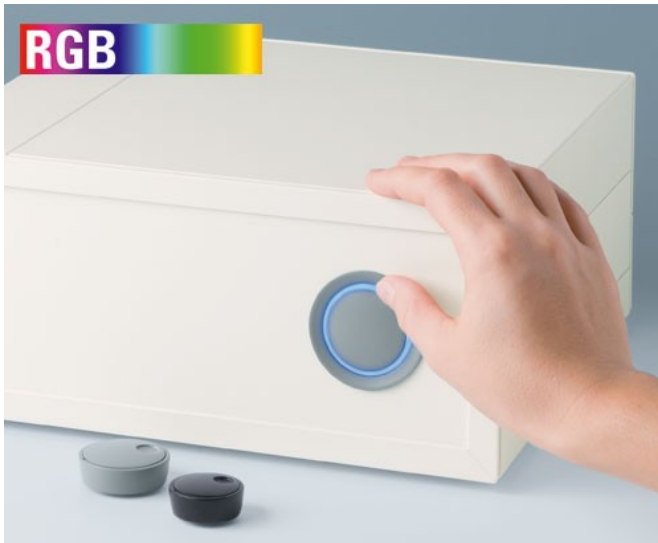
Numero minimo di componenti per una manopola STAR-KNOBS:

1 manopola, 1 copertura, 1 set di montaggio

Avvertenza sull'illuminazione:

Per la **variante a filo** scegliere la manopola in versione traslucida (diamante, smeraldo o zaffiro).
Per la **variante sporgente** scegliere il set di montaggio in versione traslucida (diamante o zaffiro).
Retroilluminazione bianca/RGB come accessorio.

STAR-KNOBS



Esempi di applicazione

Per potenziometri rotanti o encoder rotativi con estremità arrotondate secondo DIN 41591, anche con funzione di selezione a pressione. Metrologia e tecnica di regolazione, tecnica medica e di laboratorio, wellness, health care, tecnica di riscaldamento e di condizionamento dell'aria, comunicazione, edifici, smart factory, ecc.



Control element for pump control station



Control element for respiratory assistance apparatus



Control unit for photovoltaic solar installations



Heater for blood, blood substitutes and infusion solutions



Multiple analytical resonance system

STAR-KNOBS

Modifiche specifiche del cliente

Che caratteristiche deve avere il vostro prodotto personalizzato? Su richiesta vi forniamo i contenitori e manopole pronti per il montaggio e con tutte le modifiche e le caratteristiche specifiche.

Opzioni prodotto per Star-Knobs



Lavorazione
meccanica



Verniciatura



Stampa



Marcatura laser



Confezionamento /
montaggio

Versioni



B8033068
STAR-KNOBS 33
PA 6
volcano
33x14mm 6mm



B8033069
STAR-KNOBS 33
PA 6
nero
33x14mm 6mm



B8033638
STAR-KNOBS 33
PA 6
volcano
33x14mm 1/4"



B8033639
STAR-KNOBS 33
PA 6
nero
33x14mm 1/4"



B8041068
STAR-KNOBS 41
PA 6
volcano
41x14mm 6mm



B8041069
STAR-KNOBS 41
PA 6
nero
41x14mm 6mm



B8133068
STAR-KNOBS 33, with knurls
PA 6
volcano
33x14mm 6mm



B8133069
STAR-KNOBS 33, with knurls
PA 6
nero
33x14mm 6mm

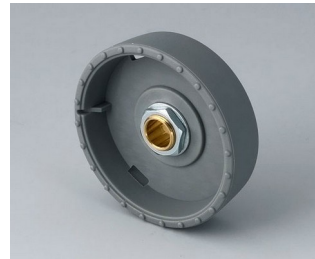
STAR-KNOBS



B8133638
STAR-KNOBS 33, with knurls
PA 6
volcano
33x14mm 1/4"



B8133639
STAR-KNOBS 33, with knurls
PA 6
nero
33x14mm 1/4"



B8141068
STAR-KNOBS 41, with knurls
PA 6
volcano
41x14mm 6mm



B8141069
STAR-KNOBS 41, with knurls
PA 6
nero
41x14mm 6mm



B8233061
STAR-KNOBS 33
PC (UL 94 HB)
diamond
33x14mm 6mm



B8233065
STAR-KNOBS 33
PC (UL 94 HB)
emerald
33x14mm 6mm



B8233066
STAR-KNOBS 33
PC (UL 94 HB)
saphire
33x14mm 6mm



B8233631
STAR-KNOBS 33
PC (UL 94 HB)
diamond
33x14mm 1/4"



B8233635
STAR-KNOBS 33
PC (UL 94 HB)
emerald
33x14mm 1/4"



B8233636
STAR-KNOBS 33
PC (UL 94 HB)
saphire
33x14mm 1/4"



B8241061
STAR-KNOBS 41
PC (UL 94 HB)
diamond
41x14mm 6mm



B8241065
STAR-KNOBS 41
PC (UL 94 HB)
emerald
41x14mm 6mm



B8241066
STAR-KNOBS 41
PC (UL 94 HB)
saphire
41x14mm 6mm



B8333061
STAR-KNOBS 33, with knurls
PC (UL 94 HB)
diamond
33x14mm 6mm



B8333065
STAR-KNOBS 33, with knurls
PC (UL 94 HB)
emerald
33x14mm 6mm



B8333066
STAR-KNOBS 33, with knurls
PC (UL 94 HB)
saphire
33x14mm 6mm

STAR-KNOBS



B8333631
STAR-KNOBS 33, with knurls
PC (UL 94 HB)
diamond
33x14mm 1/4"



B8333635
STAR-KNOBS 33, with knurls
PC (UL 94 HB)
emerald
33x14mm 1/4"



B8333636
STAR-KNOBS 33, with knurls
PC (UL 94 HB)
saphire
33x14mm 1/4"



B8341061
STAR-KNOBS 41, with knurls
PC (UL 94 HB)
diamond
41x14mm 6mm



B8341065
STAR-KNOBS 41, with knurls
PC (UL 94 HB)
emerald
41x14mm 6mm



B8341066
STAR-KNOBS 41, with knurls
PC (UL 94 HB)
saphire
41x14mm 6mm



B8633008
Cover 33
PA 6
volcano



B8633009
Cover 33
PA 6
nero



B8633108
Cover 33, with finger recess
PA 6
volcano



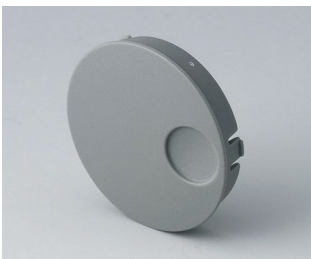
B8633109
Cover 33, with finger recess
PA 6
nero



B8641008
Cover 41
PA 6
volcano



B8641009
Cover 41
PA 6
nero



B8641108
Cover 41, with finger recess
PA 6
volcano



B8641109
Cover 41, with finger recess
PA 6
nero



B8733118
Assembly kit 33, flush fitting
version
PA 6
volcano



B8733119
Assembly kit 33, flush fitting
version
PA 6
nero

STAR-KNOBS



B8733201
 Assembly kit 33, surface-mounted version
 PC (UL 94 HB)
 diamond



B8733206
 Assembly kit 33, surface-mounted version
 PC (UL 94 HB)
 sapphire



B8733218
 Assembly kit 33, surface-mounted version
 PA 6
 volcano



B8733219
 Assembly kit 33, surface-mounted version
 PA 6
 nero



B8741118
 Assembly kit 41, flush fitting version
 PA 6
 volcano



B8741119
 Assembly kit 41, flush fitting version
 PA 6
 nero



B8741201
 Assembly kit 41, surface-mounted version
 PC (UL 94 HB)
 diamond



B8741206
 Assembly kit 41, surface-mounted version
 PC (UL 94 HB)
 sapphire



B8741218
 Assembly kit 41, surface-mounted version
 PA 6
 volcano



B8741219
 Assembly kit 41, surface-mounted version
 PA 6
 nero

STAR-KNOBS

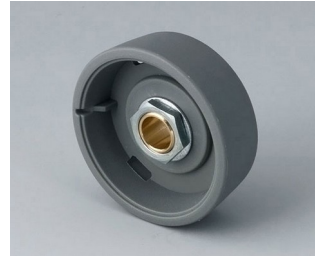
System components to complete



B8033068
STAR-KNOBS 33
PA 6
volcano
33x14mm 6mm



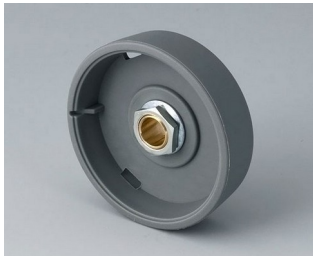
B8033069
STAR-KNOBS 33
PA 6
nero
33x14mm 6mm



B8033638
STAR-KNOBS 33
PA 6
volcano
33x14mm 1/4"



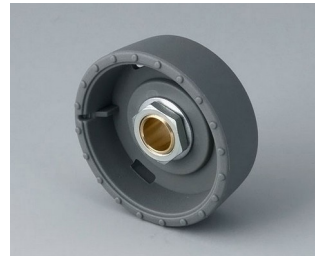
B8033639
STAR-KNOBS 33
PA 6
nero
33x14mm 1/4"



B8041068
STAR-KNOBS 41
PA 6
volcano
41x14mm 6mm



B8041069
STAR-KNOBS 41
PA 6
nero
41x14mm 6mm



B8133068
STAR-KNOBS 33, with knurls
PA 6
volcano
33x14mm 6mm



B8133069
STAR-KNOBS 33, with knurls
PA 6
nero
33x14mm 6mm



B8133638
STAR-KNOBS 33, with knurls
PA 6
volcano
33x14mm 1/4"



B8133639
STAR-KNOBS 33, with knurls
PA 6
nero
33x14mm 1/4"



B8141068
STAR-KNOBS 41, with knurls
PA 6
volcano
41x14mm 6mm



B8141069
STAR-KNOBS 41, with knurls
PA 6
nero
41x14mm 6mm



B8233061
STAR-KNOBS 33
PC (UL 94 HB)
diamond
33x14mm 6mm



B8233065
STAR-KNOBS 33
PC (UL 94 HB)
emerald
33x14mm 6mm

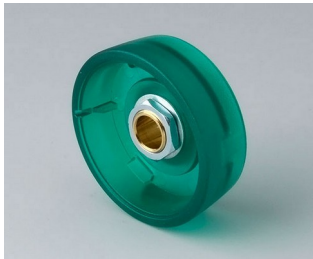


B8233066
STAR-KNOBS 33
PC (UL 94 HB)
sapphire
33x14mm 6mm



B8233631
STAR-KNOBS 33
PC (UL 94 HB)
diamond
33x14mm 1/4"

STAR-KNOBS



B8233635
 STAR-KNOBS 33
 PC (UL 94 HB)
 emerald
 33x14mm 1/4"



B8233636
 STAR-KNOBS 33
 PC (UL 94 HB)
 sapphire
 33x14mm 1/4"



B8241061
 STAR-KNOBS 41
 PC (UL 94 HB)
 diamond
 41x14mm 6mm



B8241065
 STAR-KNOBS 41
 PC (UL 94 HB)
 emerald
 41x14mm 6mm



B8241066
 STAR-KNOBS 41
 PC (UL 94 HB)
 sapphire
 41x14mm 6mm



B8333061
 STAR-KNOBS 33, with knurls
 PC (UL 94 HB)
 diamond
 33x14mm 6mm



B8333065
 STAR-KNOBS 33, with knurls
 PC (UL 94 HB)
 emerald
 33x14mm 6mm



B8333066
 STAR-KNOBS 33, with knurls
 PC (UL 94 HB)
 sapphire
 33x14mm 6mm



B8333631
 STAR-KNOBS 33, with knurls
 PC (UL 94 HB)
 diamond
 33x14mm 1/4"



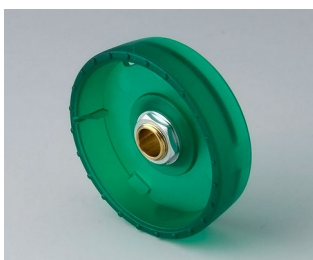
B8333635
 STAR-KNOBS 33, with knurls
 PC (UL 94 HB)
 emerald
 33x14mm 1/4"



B8333636
 STAR-KNOBS 33, with knurls
 PC (UL 94 HB)
 sapphire
 33x14mm 1/4"



B8341061
 STAR-KNOBS 41, with knurls
 PC (UL 94 HB)
 diamond
 41x14mm 6mm



B8341065
 STAR-KNOBS 41, with knurls
 PC (UL 94 HB)
 emerald
 41x14mm 6mm



B8341066
 STAR-KNOBS 41, with knurls
 PC (UL 94 HB)
 sapphire
 41x14mm 6mm



B8633008
 Cover 33
 PA 6
 volcano



B8633009
 Cover 33
 PA 6
 nero

STAR-KNOBS



B8633108
 Cover 33, with finger recess
 PA 6
 volcano



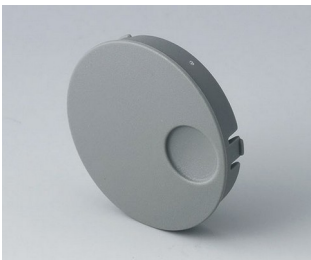
B8633109
 Cover 33, with finger recess
 PA 6
 nero



B8641008
 Cover 41
 PA 6
 volcano



B8641009
 Cover 41
 PA 6
 nero

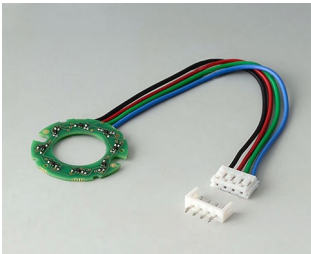


B8641108
 Cover 41, with finger recess
 PA 6
 volcano

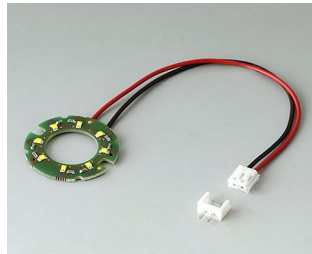


B8641109
 Cover 41, with finger recess
 PA 6
 nero

Accessory "illumination"



B7546001
 LED illumination kit, 8 LEDs
 (RGB backlight)



B8733004
 LED illumination kit

Accessory



A6207009
 Round nut M7 x 0.75



A6210009
 Round nut M10 x 0.75



A6295009
 Round nut 3/8"-32G



A6300000
 Spanner

STAR-KNOBS



B8733001
Assembly support 33
ABS (UL 94 HB)
green



B8741001
Assembly support 41
ABS (UL 94 HB)
green

Salvo modifiche tecniche. © OKW Gehäusesysteme, Buchen/Germania.