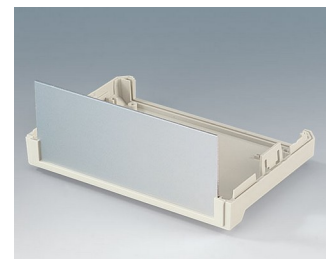
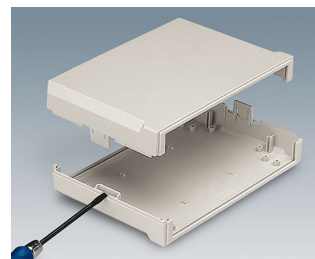
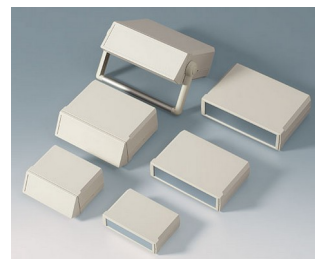


# MOTEC

## Contenitore con ampie superfici per interfacce

I contenitori per applicazioni mobili MOTEC si distinguono dai comuni sistemi per le grandi e comode superfici per elementi di comando e interfacce.

- Design moderno e innovativo
- 3 misure
- Altezze diverse del contenitore per una configurazione di montaggio personalizzata
- Materiale ABS (UL 94 HB) di elevata qualità
- Montaggio facilissimo e senza viti del contenitore; sbloccabile con cacciavite a testa piatta
- Parte anteriore con elementi di comando dall'inclinazione ergonomica, con superficie incavata a protezione della tastiera a membrana come accessorio
- Placche frontali in alluminio come accessorio
- Versioni con maniglia per installazione e trasporto di dispositivi
- Piedini trasparenti autoadesivi garantiscono sicurezza e stabilità
- Grado di protezione IP 40
- Scanalature di guida per il montaggio verticale di pareti di separazione e circuiti stampati
- Punti di fissaggio per circuiti stampati ecc.



# MOTEC

## Esempi di applicazione

Metrologia e tecnica di regolazione, comando dei processi, periferiche e dispositivi interfaccia, scatole switch e modem, tecnica medica e di laboratorio, ecc.



Rhinospirometer



Telemetry system with cordless sensors

## Modifiche specifiche del cliente

Che caratteristiche deve avere il vostro prodotto personalizzato? Su richiesta vi forniamo i contenitori e manopole pronti per il montaggio e con tutte le modifiche e le caratteristiche specifiche.

Opzioni prodotto per Motec



Lavorazione meccanica



Verniciatura



Stampa



Marcatura laser



Pellicole decorative



Materiale speciale



Protezione CEM



Confezionamento / montaggio

# MOTEC

## Versioni



**B3015117**  
MOTEC S, flat/flat  
ABS (UL 94 HB)  
off-white RAL 9002  
155x105x40mm  
IP 40



**B3015127**  
MOTEC S, flat/high  
ABS (UL 94 HB)  
off-white RAL 9002  
155x105x65mm  
IP 40



**B3015137**  
MOTEC S, high/high  
ABS (UL 94 HB)  
off-white RAL 9002  
155x105x90mm  
IP 40



**B3020117**  
MOTEC M, flat/flat  
ABS (UL 94 HB)  
off-white RAL 9002  
205x140x50mm  
IP 40



**B3020127**  
MOTEC M, flat/high  
ABS (UL 94 HB)  
off-white RAL 9002  
205x140x75mm  
IP 40



**B3020137**  
MOTEC M, high/high  
ABS (UL 94 HB)  
off-white RAL 9002  
205x140x100mm  
IP 40



**B3020147**  
MOTEC M, with handle bar  
ABS (UL 94 HB)  
off-white RAL 9002  
205x140x75mm  
IP 40



**B3023117**  
MOTEC-L, flat/flat  
ABS (UL 94 HB)  
off-white RAL 9002  
235x165x60mm  
IP 40



**B3023127**  
MOTEC L, flat/high  
ABS (UL 94 HB)  
off-white RAL 9002  
235x165x85mm  
IP 40



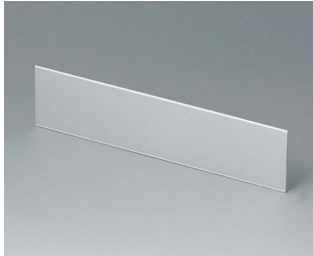
**B3023137**  
MOTEC L, high/high  
ABS (UL 94 HB)  
off-white RAL 9002  
235x165x110mm  
IP 40



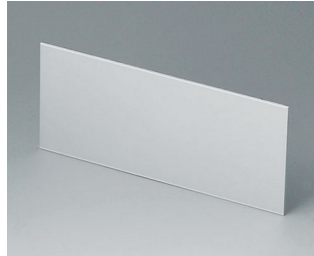
**B3023147**  
MOTEC L, with handle bar  
ABS (UL 94 HB)  
off-white RAL 9002  
235x165x85mm  
IP 40

# MOTEC

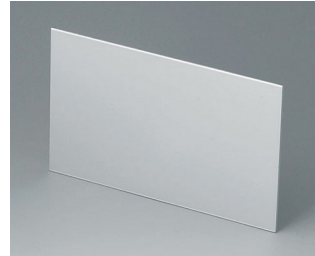
## Accessory to complete



**B3115100**  
Front / rear panel S  
Aluminium  
matt anodised  
136x32x1,5mm



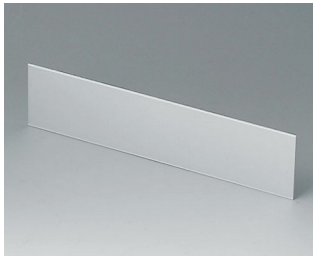
**B3115110**  
Front / rear panel S  
Aluminium  
matt anodised  
136x57x1,5mm



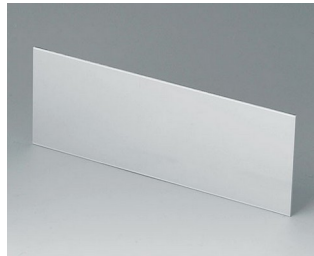
**B3115120**  
Front / rear panel S  
Aluminium  
matt anodised  
136x82x1,5mm



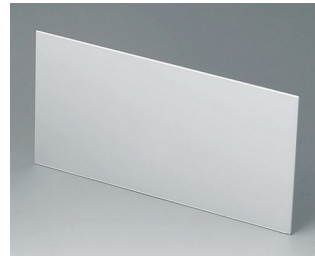
**B3115167**  
Sloping control panel S, flat/high  
ABS (UL 94 HB)  
off-white RAL 9002



**B3120100**  
Front / rear panel M  
Aluminium  
matt anodised  
185x42x1,5mm



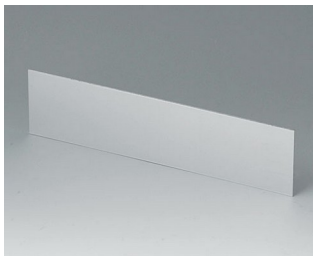
**B3120110**  
Front / rear panel M  
Aluminium  
matt anodised  
185x67x1,5mm



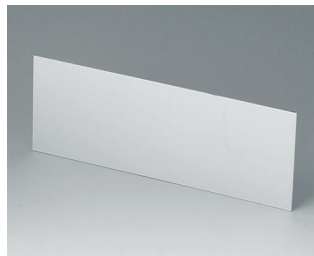
**B3120120**  
Front / rear panel M  
Aluminium  
matt anodised  
185x92x1,5mm



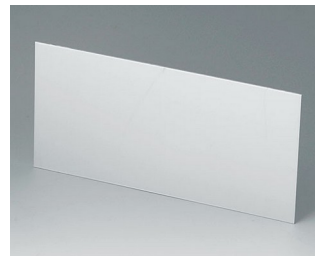
**B3120167**  
Sloping control panel M, flat/high  
ABS (UL 94 HB)  
off-white RAL 9002



**B3123100**  
Front / rear panel L  
Aluminium  
matt anodised  
214x52x1,5mm



**B3123110**  
Front / rear panel L  
Aluminium  
matt anodised  
214x77x1,5mm



**B3123120**  
Front / rear panel L  
Aluminium  
matt anodised  
214x102x1,5mm



**B3123167**  
Sloping control panel L, flat/high  
ABS (UL 94 HB)  
off-white RAL 9002



**B3123177**  
Sloping control panel L,  
high/high  
ABS (UL 94 HB)  
off-white RAL 9002

# MOTEC

## Accessory "screws"



A9199008  
Set of screws

Salvo modifiche tecniche. © OKW Gehäusesysteme, Buchen/Germania.