

# SOFT-CASE

## Des boîtiers manuels au format en largeur

Les boîtiers SOFT-CASE, dont le design et la technologie répondent aux besoins actuels, ont tout pour convaincre.

- des formats facilement maniables ; la douceur des contours assure un toucher agréable
- l'inedite « orientation en largeur » offre la possibilité d'installer des afficheurs grand format sur un espace réduit plus convivial pour l'utilisateur ; ceci favorise à la fois la lecture et la commande de l'unité
- beaucoup de place pour les interfaces sur le côté longueur ; offre plus de souplesse
- utilisation universelle en tant que boîtier manuel, boîtier posé sur la table et boîtier mural
- 4 tailles, avec bague intermédiaire en option pour accroître le volume disponible ; diverses versions : ABS dans la couleur du boîtier ou chromé et TPE
- joint d'étanchéité en TPE permettant d'atteindre le degré de protection IP 54 (version de boîtier sans compartiment piles en ABS ou PMMA)
- 2 matériaux : ABS (UL 94 HB) ou en PMMA perméable aux rayons infrarouges (UL 94 HB)
- avec/sans compartiment piles pour deux piles AAA, 2 x AA, 4 x AA ou 1 x 9 V ; le couvercle du compartiment piles est à encliqueter ; le cas échéant, il peut être fixé par vis pour plus de sécurité
- zone de commande en creux pour protéger le clavier à membrane / la feuille décorative
- Combi-Clip servant de clip de poche et/ou de support mural (accessoire)
- étrier basculable pour une inclinaison conviviale
- bossages de fixation ou socle de fixation pour circuits imprimés et composants à incorporer



# SOFT-CASE

## Ex. d'application

Télécommandes de tout genre, sans fil ou avec câble, technique de mesure et de régulation, technique de commande numérique, technique médicale et de laboratoire, appareils périphériques et d'interface, technique de communication, IoT/IIoT, ingénierie de l'environnement, gestion de l'énergie, etc.



Capteur de mesure de la concentration de dioxyde de carbone



Compteur Geiger avec fonction protocole



Guide audio multimédia pour les musées



Joystick numérique pour machines bus ISO



Lecteur RFID



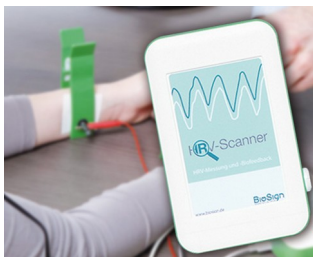
Localisation en temps réel dans le secteur des soins de santé



Module pour applications mobiles « smart »



RIDEwatcher Multimeter for ride profiles



Scanner HRV pour l'analyse du système nerveux autonome



Télécommande pour récepteur satellite AutoSat

## Modifications spécifiques client

De quoi avez-vous besoin pour réaliser un produit entièrement personnalisé ? Si vous le souhaitez, nous vous fournissons les boîtiers et boutons prêts à l'encastrement, toutes modifications et finitions demandées comprises. Options de personnalisation pour Soft-Case

# SOFT-CASE



Usinage mécanique



Peinture



Impression



Marquage laser



Étiquette, Films de  
décoration graphique



Matériau spécial



Protection CEM



Assemblage/montage

## Versions



**A9050107**  
SOFT-CASE S  
ABS (UL 94 HB)  
gris blanc RAL 9002  
51x82x14mm  
IP 54 opt., IP 40



**A9050108**  
SOFT-CASE S  
ABS (UL 94 HB)  
lava  
51x82x14mm  
IP 54 opt., IP 40



**A9050209**  
SOFT-CASE S  
PMMA (IR) (UL 94 HB)  
noir RAL 9005  
51x82x14mm  
IP 54 opt., IP 40



**A9051107**  
SOFT-CASE M  
ABS (UL 94 HB)  
gris blanc RAL 9002  
65x105x19mm  
IP 54 opt., IP 40



**A9051108**  
SOFT-CASE M  
ABS (UL 94 HB)  
lava  
65x105x19mm  
IP 54 opt., IP 40



**A9051117**  
SOFT-CASE M  
ABS (UL 94 HB)  
gris blanc RAL 9002  
65x105x19mm  
IP 40



**A9051118**  
SOFT-CASE M  
ABS (UL 94 HB)  
lava  
65x105x19mm  
IP 40



**A9051209**  
SOFT-CASE M  
PMMA (IR) (UL 94 HB)  
noir RAL 9005  
65x105x19mm  
IP 54 opt., IP 40



# SOFT-CASE



**A9051219**  
SOFT-CASE M  
PMMA (IR) (UL 94 HB)  
noir RAL 9005  
65x105x19mm  
IP 40



**A9052107**  
SOFT-CASE L  
ABS (UL 94 HB)  
gris blanc RAL 9002  
73x117x24mm  
IP 54 opt., IP 40



**A9052108**  
SOFT-CASE L  
ABS (UL 94 HB)  
lava  
73x117x24mm  
IP 54 opt., IP 40



**A9052117**  
SOFT-CASE L  
ABS (UL 94 HB)  
gris blanc RAL 9002  
73x117x24mm  
IP 40



**A9052118**  
SOFT-CASE L  
ABS (UL 94 HB)  
lava  
73x117x24mm  
IP 40



**A9052127**  
SOFT-CASE L  
ABS (UL 94 HB)  
gris blanc RAL 9002  
73x117x24mm  
IP 40



**A9052128**  
SOFT-CASE L  
ABS (UL 94 HB)  
lava  
73x117x24mm  
IP 40



**A9052209**  
SOFT-CASE L  
PMMA (IR) (UL 94 HB)  
noir RAL 9005  
73x117x24mm  
IP 54 opt., IP 40



**A9052219**  
SOFT-CASE L  
PMMA (IR) (UL 94 HB)  
noir RAL 9005  
73x117x24mm  
IP 40



**A9052229**  
SOFT-CASE L  
PMMA (IR) (UL 94 HB)  
noir RAL 9005  
73x117x24mm  
IP 40



**A9053107**  
SOFT-CASE XL  
ABS (UL 94 HB)  
gris blanc RAL 9002  
92x150x28mm  
IP 40



**A9053108**  
SOFT-CASE XL  
ABS (UL 94 HB)  
lava  
92x150x28mm  
IP 40



**A9053117**  
SOFT-CASE XL  
ABS (UL 94 HB)  
gris blanc RAL 9002  
92x150x28mm  
IP 40



**A9053118**  
SOFT-CASE XL  
ABS (UL 94 HB)  
lava  
92x150x28mm  
IP 40



**A9053209**  
SOFT-CASE XL  
PMMA (IR) (UL 94 HB)  
noir RAL 9005  
92x150x28mm  
IP 40



**A9053219**  
SOFT-CASE XL  
PMMA (IR) (UL 94 HB)  
noir RAL 9005  
92x150x28mm  
IP 40

# SOFT-CASE

## Accessoires "bague intermédiaire"



**A9150011**  
Bague intermédiaire S  
ABS (UL 94 HB)  
mat-chromé  
54x85x12mm



**A9150017**  
Bague intermédiaire S  
ABS (UL 94 HB)  
gris blanc RAL 9002  
54x85x12mm



**A9150018**  
Bague intermédiaire S  
ABS (UL 94 HB)  
lava  
54x85x12mm



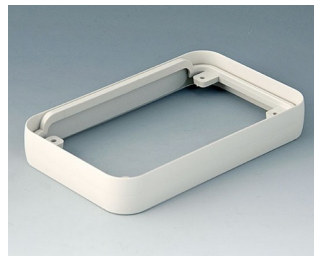
**A9150118**  
Bague intermédiaire S  
SEBS (TPE)  
volcan  
54x85x12mm



**A9150219**  
Bague intermédiaire S  
PMMA (IR) (UL 94 HB)  
noir RAL 9005  
54x85x12mm



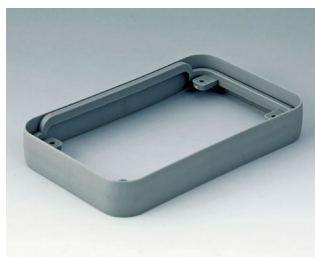
**A9151011**  
Bague intermédiaire M  
ABS (UL 94 HB)  
mat-chromé  
68x108x16mm



**A9151017**  
Bague intermédiaire M  
ABS (UL 94 HB)  
gris blanc RAL 9002  
68x108x16mm



**A9151018**  
Bague intermédiaire M  
ABS (UL 94 HB)  
lava  
68x108x16mm



**A9151118**  
Bague intermédiaire M  
SEBS (TPE)  
volcan  
68x108x16mm



**A9151219**  
Bague intermédiaire M  
PMMA (IR) (UL 94 HB)  
noir RAL 9005  
68x108x16mm



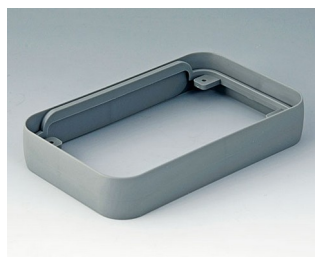
**A9152011**  
Bague intermédiaire L  
ABS (UL 94 HB)  
mat-chromé  
76x120x21mm



**A9152017**  
Bague intermédiaire L  
ABS (UL 94 HB)  
gris blanc RAL 9002  
76x120x21mm



**A9152018**  
Bague intermédiaire L  
ABS (UL 94 HB)  
lava  
76x120x21mm



**A9152118**  
Bague intermédiaire L  
SEBS (TPE)  
volcan  
76x120x21mm



**A9152219**  
Bague intermédiaire L  
PMMA (IR) (UL 94 HB)  
noir RAL 9005  
76x120x21mm



**A9153011**  
Bague intermédiaire XL  
ABS (UL 94 HB)  
mat-chromé  
96x154x26mm

# SOFT-CASE



**A9153017**  
Bague intermédiaire XL  
ABS (UL 94 HB)  
gris blanc RAL 9002  
96x154x26mm



**A9153018**  
Bague intermédiaire XL  
ABS (UL 94 HB)  
lava  
96x154x26mm



**A9153118**  
Bague intermédiaire XL  
SEBS (TPE)  
volcan  
96x154x26mm



**A9153219**  
Bague intermédiaire XL  
PMMA (IR) (UL 94 HB)  
noir RAL 9005  
96x154x26mm

## Accessoires "piles"



**A9151010**  
Ressorts de contacts, 2 x AAA  
Acier  
nickelé



**A9152010**  
Ressorts de contacts, 2/4 x AA  
Acier  
nickelé



**A9174006**  
Ressorts de contacts, 1 x 9 V  
Acier  
ésumé

## Accessoires "muraux/support"



**A9152047**  
Combi-Clip  
ABS (UL 94 HB)  
gris blanc RAL 9002  
45x27mm



**A9152048**  
Combi-clip  
ABS (UL 94 HB)  
lava  
45x27mm



**A9152049**  
Combi-Clip  
ABS (UL 94 HB)  
noir RAL 9005  
45x27mm

## Accessoires "porter"



**A9100001**  
Anneau  
PA 6  
volcan



**A9100002**  
Anneau  
PA 6  
volcan



**A9152047**  
Combi-clip  
ABS (UL 94 HB)  
gris blanc RAL 9002  
45x27mm



**A9152048**  
Combi-clip  
ABS (UL 94 HB)  
lava  
45x27mm



# SOFT-CASE



**A9152049**  
Combi-Clip  
ABS (UL 94 HB)  
noir RAL 9005  
45x27mm



**B9106128**  
Oeillet de fixation passe-  
dragonne  
ABS (UL 94 HB)  
lava

## Accessoires "vis"



**A0304031**  
Vis Autotaraudeuses 2,2 x 5 mm  
(PZ1)

## Accessoires



**A9152057**  
Étrier basculable  
ABS (UL 94 HB)  
gris blanc RAL 9002



**A9152058**  
Étrier basculable  
ABS (UL 94 HB)  
lava



**A9152059**  
Étrier basculable  
ABS (UL 94 HB)  
noir RAL 9005

Sous réserve de modifications techniques. © OKW Gehäusesysteme, Buchen/Allemagne.