

SYSTÈMES DE SAISIE DE DONNÉES

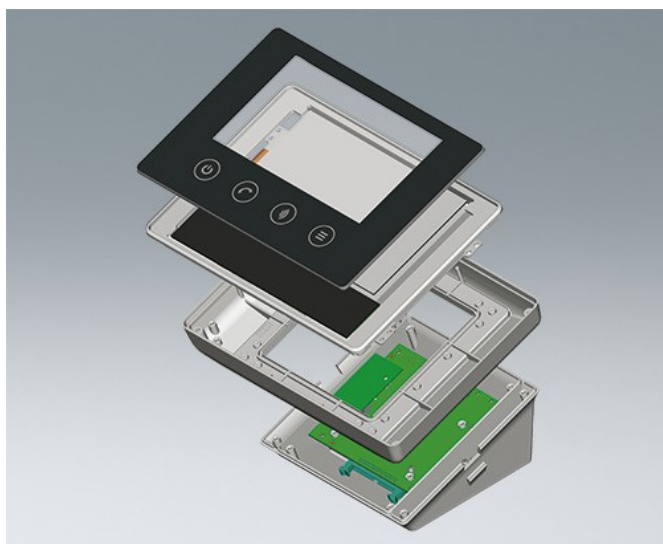
OKW

GEHÄUSE
SYSTEME

En coopération étroite avec les partenaires réputés **HOFFMANN & KRIPPNER** et **TES FRONTDESIGN**, nous sommes en mesure de vous proposer une gamme complète, par ex. pour les télécommandes, les commandes machines, appareils médicaux (applications désinfectables), appareils électriques domestiques et périphériques, etc.

Des matériaux de grande qualité, adaptés aux divers domaines d'application, assurent une excellente fonctionnalité ainsi qu'une utilisation sûre et fiable.

- **Claviers à membrane** : structure de clavier avec/sans coupelle pour une réponse tactile, différentes formes de touches et de bossages, des systèmes de branchement flexibles, avec/sans blindage électromagnétique, impression personnalisée, combinaison d'éléments d'affichage et d'éléments tactiles, etc.
- **Écrans tactiles** : des systèmes modulaires complets
- **Assemblage** : collage de films pour claviers à membrane et écrans tactiles



Sous réserve de modifications techniques. © OKW Gehäusesysteme, Buchen/Allemagne.