

# PASSE-CÂBLES À VIS, DÉCHARGE DE

**OKW**  
GEHÄUSE  
SYSTEME

## TRACTION

- Degré de protection élevé IP 68 avec joint d'étanchéité au filet de raccordement. Tailles du filet de M12 à M32.
- Les passe-câbles avec élément à compensation de la pression intégré M12 à M20 sont nouveaux dans la gamme.
- Version passe-câble à vis quick fix. Ce passe-câble à vis ne pénétrant que de quelques millimètres dans le boîtier, il ne gêne nullement les autres composants qui se trouvent à l'intérieur. Il se distingue de plus par une mise en place rationnelle qui ne nécessite pas d'outils spéciaux.
- Décharge de traction pour protéger les conducteurs électriques en cas de contraintes mécaniques.



# PASSE-CÂBLES À VIS, DÉCHARGE DE

# TRACTION

## Versions



**A9166004**  
Jeu de décharge de traction  
PA 6  
volcan



**A9199005**  
Décharge de traction  
PA 6  
volcan



**C2312137**  
Passe-câble  
EPDM  
gris clair RAL 7035

IP 67



**C2312418**  
Passe-câble à vis M12x1,5  
PA 6  
gris argent RAL 7001

IP 68



**C2312419**  
Passe-câble à vis M12x1,5  
PA 6  
noir RAL 9005

IP 68



**C2312518**  
Passe-câble à vis M12x1,5  
PA 6  
gris argent RAL 7001

IP 68



**C2312917**  
Passe-câble à vis M12x1,5,  
compensation de pression  
PA 6 (UL 94 V-0)  
gris clair RAL 7035

IP 68



**C2312919**  
Passe-câble à vis M12x1,5,  
compensation de pression  
PA 6 (UL 94 V-0)  
noir RAL 9005

IP 68



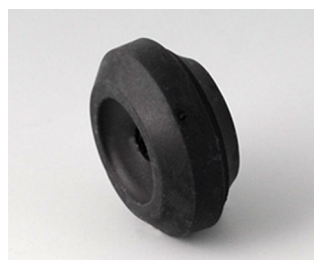
**C2316137**  
Passe-câble  
EPDM  
gris clair RAL 7035

IP 67



**C2316147**  
Passe-câble  
TPE  
gris clair RAL 7035

IP 67



**C2316159**  
Passe-câble  
TPE (UL 94 V-0)  
noir RAL 9005

IP 67



**C2316418**  
Passe-câble à vis M16x1,5  
PA 6  
gris argent RAL 7001

IP 68

# PASSE-CÂBLES À VIS, DÉCHARGE DE

# TRACTION



**C2316419**  
Passe-câble à vis M16x1,5  
PA 6  
noir RAL 9005

IP 68



**C2316518**  
Passe-câble à vis M16x1,5  
PA 6  
gris argent RAL 7001

IP 68



**C2316618**  
Passe câble à vis M16x1,5  
PA 6  
gris argent RAL 7001

IP 68



**C2316717**  
Passe-câble à vis, M16, quick fix  
PA 6  
gris clair RAL 7035

IP 68



**C2316719**  
Passe-câble à vis, M16, quick fix  
PA 6  
noir RAL 9005

IP 68



**C2316917**  
Passe-câble à vis M16x1,5,  
compensation de pression  
PA 6 (UL 94 V-0)  
gris clair RAL 7035

IP 68



**C2316919**  
Passe-câble à vis M16x1,5,  
compensation de pression  
PA 6 (UL 94 V-0)  
noir RAL 9005

IP 68



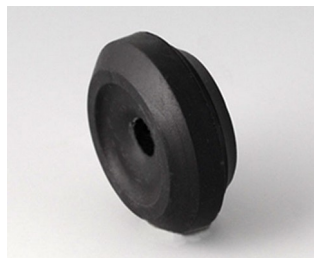
**C2320137**  
Passe-câble  
EPDM  
gris clair RAL 7035

IP 67



**C2320147**  
Passe-câble  
TPE  
gris clair RAL 7035

IP 67



**C2320159**  
Passe-câble  
TPE (UL 94 V-0)  
noir RAL 9005

IP 67



**C2320418**  
Passe-câble à vis M20x1,5  
PA 6  
gris argent RAL 7001

IP 68



**C2320419**  
Passe-câble à vis M20x1,5  
PA 6  
noir RAL 9005

IP 68



**C2320428**  
Passe-câble à vis M20x1,5  
PA 6  
gris argent RAL 7001

IP 68



**C2320518**  
Passe-câble à vis M20x1,5  
PA 6  
gris argent RAL 7001

IP 68



**C2320528**  
Passe-câble à vis M20x1,5  
PA 6  
gris argent RAL 7001

IP 68



**C2320717**  
Passe-câble à vis, M20, quick fix  
PA 6  
gris clair RAL 7035

IP 68

# PASSE-CÂBLES À VIS, DÉCHARGE DE

## TRACTION



**C2320719**  
Passe-câble à vis, M20, quick fix  
PA 6  
noir RAL 9005  
IP 68



**C2320917**  
Passe-câble à vis M20x1,5,  
compensation de pression  
PA 6 (UL 94 V-0)  
gris clair RAL 7035  
IP 68



**C2320919**  
Passe-câble à vis M20x1,5,  
compensation de pression  
PA 6 (UL 94 V-0)  
noir RAL 9005  
IP 68



**C2353849**  
Passe-câble souple Ø 5.3  
noir

### Accessoires



**C2312117**  
Contre-écrou M12x1,5  
PA 6  
gris clair RAL 7035



**C2312126**  
Joint d'étanchéité M12x1,5  
PE  
teinte neutre



**C2316117**  
Contre-écrou M16x1,5  
PA 6  
gris clair RAL 7035



**C2316126**  
Joint d'étanchéité M16x1,5  
PE  
teinte neutre



**C2320117**  
Contre-écrou M20x1,5  
PA 6  
gris clair RAL 7035



**C2320126**  
Joint d'étanchéité M20x1,5  
PE  
teinte neutre

Sous réserve de modifications techniques. © OKW Gehäusesysteme, Buchen/Allemagne.