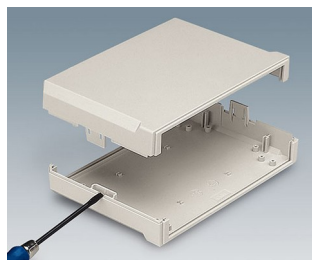
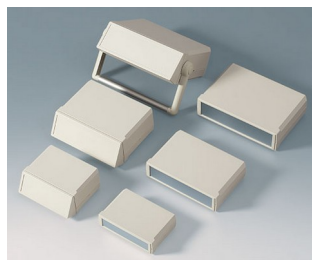


# MOTEC

## Des boîtiers avec beaucoup de place pour les interfaces

Les grandes surfaces pour interfaces et un plus grand confort de commande distinguent les boîtiers MOTEC à poser sur table des systèmes traditionnels.

- design moderne et contemporain
- 3 tailles
- diverses hauteurs de boîtiers en fonction des composants à incorporer
- matériau haut de gamme ABS (UL 94 HB)
- facilité d'assemblage du boîtier sans vis ; pour ouvrir les éléments emboîtés, il suffit d'un tournevis plat
- surface pour éléments de commande à inclinaison ergonomique pour la protection du clavier à membrane, en accessoire
- plaques avant aluminium en accessoires
- version avec poignée étrier qui facilite le positionnement ; celle-ci peut aussi servir de poignée pour le transport des appareils
- pieds de boîtier auto-adhésifs et transparents pour une tenue plus ferme.
- degré de protection IP 40
- des guides sont prévus pour le montage vertical de cloisons et de cartes à circuits imprimés.
- bossages de fixation pour circuits imprimés etc.



# MOTEC

## Ex. d'application

Technique de mesure et de régulation, commande de processus industriels, appareils périphériques et d'interface, boîtiers switch et de modem, technique médicale et de laboratoire, etc.



Spiromètre



Système de télémétrie avec enregistreur sans fil

## Modifications spécifiques client

De quoi avez-vous besoin pour réaliser un produit entièrement personnalisé ? Si vous le souhaitez, nous vous fournissons les boîtiers et boutons prêts à l'encastrement, toutes modifications et finitions demandées comprises. Options de personnalisation pour Motec



Usinage mécanique



Peinture



Impression



Marquage laser



Étiquette, Films de décoration graphique



Matériau spécial



Protection CEM



Assemblage/montage

## Versions



**B3015117**  
MOTEC S, plate/plate  
ABS (UL 94 HB)  
gris blanc RAL 9002  
155x105x40mm  
IP 40



**B3015127**  
MOTEC S, plate/surélévée  
ABS (UL 94 HB)  
gris blanc RAL 9002  
155x105x65mm  
IP 40



**B3015137**  
MOTEC S, surélévée/surélévée  
ABS (UL 94 HB)  
gris blanc RAL 9002  
155x105x90mm  
IP 40



**B3020117**  
MOTEC M, plate/plate  
ABS (UL 94 HB)  
gris blanc RAL 9002  
205x140x50mm  
IP 40

# MOTEC



**B3020127**  
MOTEC M, plate/surélévée  
ABS (UL 94 HB)  
gris blanc RAL 9002  
205x140x75mm  
IP 40



**B3020137**  
MOTEC M, surélévée/surélévée  
ABS (UL 94 HB)  
gris blanc RAL 9002  
205x140x100mm  
IP 40



**B3020147**  
MOTEC M, avec poignée étrier  
ABS (UL 94 HB)  
gris blanc RAL 9002  
205x140x75mm  
IP 40



**B3023117**  
MOTEC L, plate/plate  
ABS (UL 94 HB)  
gris blanc RAL 9002  
235x165x60mm  
IP 40



**B3023127**  
MOTEC L, plate/surélévée  
ABS (UL 94 HB)  
gris blanc RAL 9002  
235x165x85mm  
IP 40

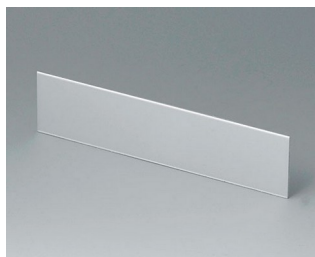


**B3023137**  
MOTEC L, surélévée/surélévée  
ABS (UL 94 HB)  
gris blanc RAL 9002  
235x165x110mm  
IP 40



**B3023147**  
MOTEC L, avec poignée étrier  
ABS (UL 94 HB)  
gris blanc RAL 9002  
235x165x85mm  
IP 40

## Accessoires pour compléter



**B3115100**  
Plaque avant / arrière S  
Aluminium  
anodisé mat  
136x32x1,5mm



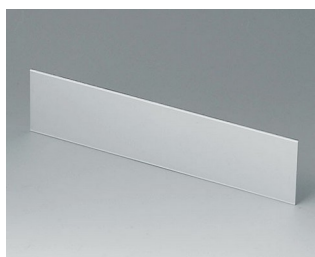
**B3115110**  
Plaque avant / arrière S  
Aluminium  
anodisé mat  
136x57x1,5mm



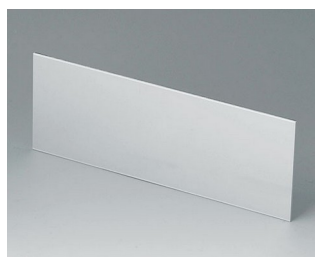
**B3115120**  
Plaque avant / arrière S  
Aluminium  
anodisé mat  
136x82x1,5mm



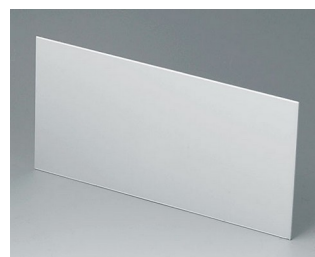
**B3115167**  
Partie front. de commande S,  
plate/surélévée  
ABS (UL 94 HB)  
gris blanc RAL 9002



**B3120100**  
Plaque avant / arrière M  
Aluminium  
anodisé mat  
185x42x1,5mm



**B3120110**  
Plaque avant / arrière M  
Aluminium  
anodisé mat  
185x67x1,5mm

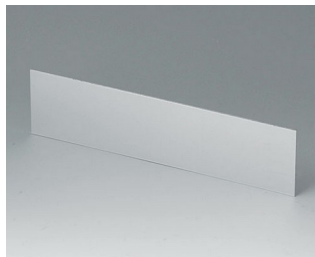


**B3120120**  
Plaque avant / arrière M  
Aluminium  
anodisé mat  
185x92x1,5mm

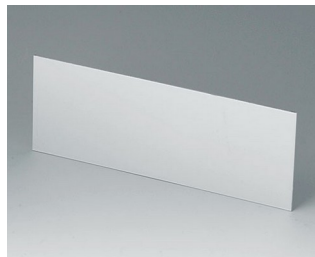


**B3120167**  
Partie front. de commande M,  
plate/surélévée  
ABS (UL 94 HB)  
gris blanc RAL 9002

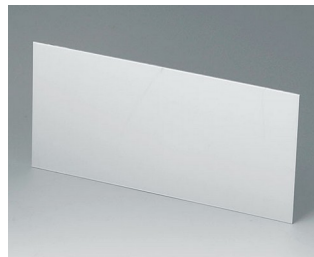
# MOTEC



**B3123100**  
Plaque avant / arrière L  
Aluminium  
anodisé mat  
214x52x1,5mm



**B3123110**  
Plaque avant / arrière L  
Aluminium  
anodisé mat  
214x77x1,5mm



**B3123120**  
Plaque avant / arrière L  
Aluminium  
anodisé mat  
214x102x1,5mm



**B3123167**  
Partie front. de commande L,  
plate/suré  
ABS (UL 94 HB)  
gris blanc RAL 9002



**B3123177**  
Partie front. de commande L,  
suré/suré  
ABS (UL 94 HB)  
gris blanc RAL 9002

## Accessoires "vis"



**A9199008**  
Jeu de vis

Sous réserve de modifications techniques. © OKW Gehäusesysteme, Buchen/Allemagne.