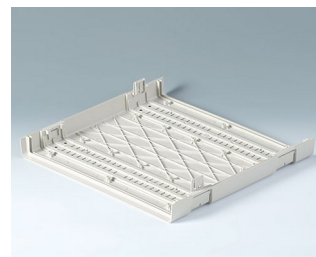


# EURO-BOITIERS

## Boitiers de table grand format

Grande facilité d'assemblage des EURO-BOITIERS : les coquilles du boîtier, les éléments à fixation rapide et les parties latérales s'emboîtent fermement, sans une seule vis.

- utilisation universelle comme boîtiers de table ou boîtiers mobiles
- grandes surfaces pour les éléments de commande et interfaces
- 2 largeurs standards 42 TE & 63 TE
- 4 hauteurs standards 1 U, 2 U, 3 U, 6 U ; des parties latérales utilisables au choix et pouvant être combinées entre elles sont disponibles en trois unités de hauteur (0,5 U, 1 U et 2 U) ; elles permettent de réaliser encore d'autres variantes de boîtiers selon la place requise pour les composants à installer
- les nervures de renforcement injectées confèrent à ces boîtiers légers leur robustesse et leur résistance à la torsion
- position inclinée ergonomique grâce aux pieds basculables ou à l'étrier solide pouvant également être utilisé en tant que poignée de transport
- les éléments à fixation rapide avec fentes résolvent les problèmes d'aération
- assemblage des plus faciles grâce à la fermeture spéciale OKW par déclic.
- plaques avant et arrière aluminium qu'il suffit d'introduire dans les rainures
- par le choix judicieux des éléments à fixation rapide ou des parties latérales, par ex. dans les coloris de votre société, vous obtenez des produits avec une apparence en parfaite adéquation avec votre image de marque.
- degré de protection < IP 40
- des bossages de fixation pour circuits imprimés et composants à incorporer
- des pieds en caoutchouc qui assurent une bonne tenue des boîtiers posés sur la table sont compris dans la fourniture



# EURO-BOITIERS

## Ex. d'application

Périphériques d'ordinateurs, modems et interfaces, technique de réseau informatique, commande de processus industriels, appareils électro-médicaux, saisie de données, technique de mesure et de régulation, etc.



Appareil de luminothérapie

## Modifications spécifiques client

De quoi avez-vous besoin pour réaliser un produit entièrement personnalisé ? Si vous le souhaitez, nous vous fournissons les boîtiers et boutons prêts à l'encastrement, toutes modifications et finitions demandées comprises. Options de personnalisation pour Euro-Boîtiers



Usinage mécanique



Peinture



Impression



Marquage laser



Matériau spécial

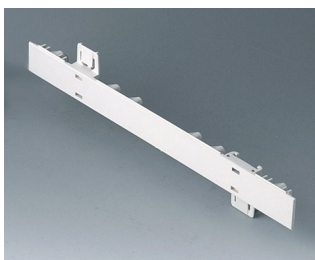


Protection CEM

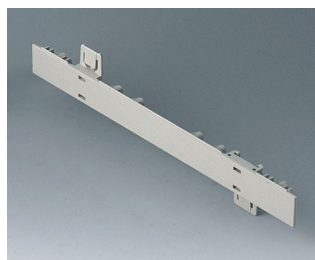


Assemblage/montage

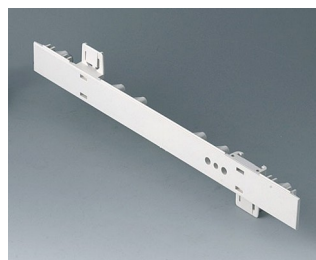
## Versions



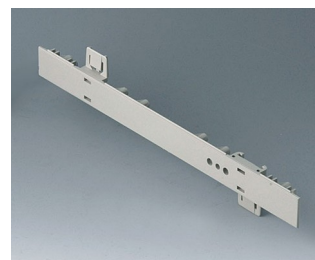
**A0105270**  
Côté 0,5 U  
ABS (UL 94 HB)  
gris blanc RAL 9002  
250x22,25mm



**A0105280**  
Côté 0,5 U  
ABS (UL 94 HB)  
gris silex RAL 7032  
250x22,25mm

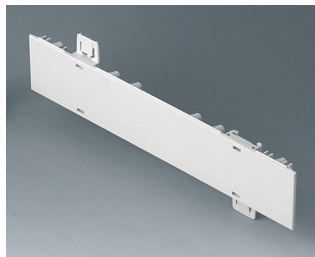


**A0106270**  
Côté 0,5 U, avec perçage  
ABS (UL 94 HB)  
gris blanc RAL 9002  
250x22,25mm

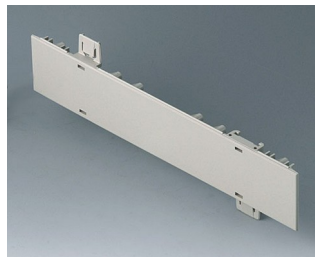


**A0106280**  
Côté 0,5 U, avec perçage  
ABS (UL 94 HB)  
gris silex RAL 7032  
250x22,25mm

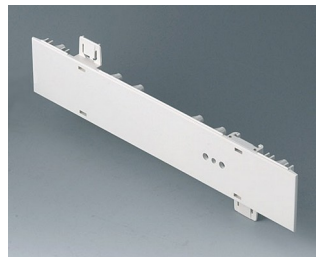
# EURO-BOITIERS



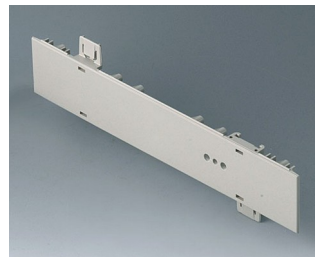
**A0110270**  
Côté 1 U  
ABS (UL 94 HB)  
gris blanc RAL 9002  
250x44,45mm



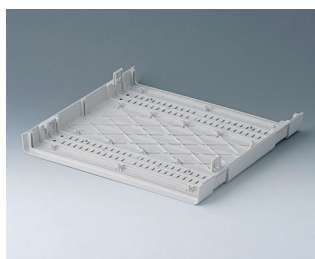
**A0110280**  
Côté 1 U  
ABS (UL 94 HB)  
gris silex RAL 7032  
250x44,45mm



**A0111270**  
Côté 1 U, avec perçage  
ABS (UL 94 HB)  
gris blanc RAL 9002  
250x44,45mm



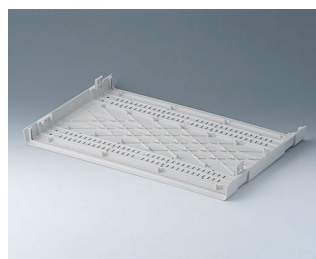
**A0111280**  
Côté 1 U, avec perçage  
ABS (UL 94 HB)  
gris silex RAL 7032  
250x44,45mm



**A0114170**  
Demi coquille 42 T  
ABS (UL 94 HB)  
gris blanc RAL 9002  
260x250x27mm



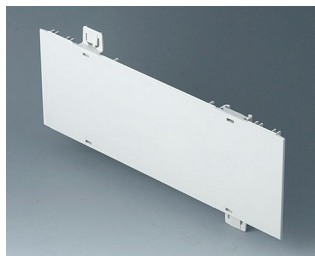
**A0114370**  
Élément d'aération, sans fentes  
ABS (UL 94 HB)  
gris blanc RAL 9002



**A0116170**  
Demi coquille 63 T  
ABS (UL 94 HB)  
gris blanc RAL 9002  
367x250x27mm



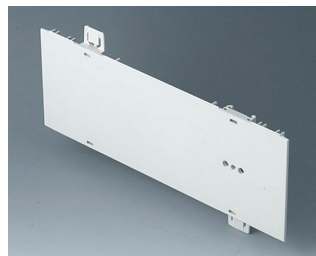
**A0116370**  
Élément d'aération, sans fentes  
ABS (UL 94 HB)  
gris blanc RAL 9002



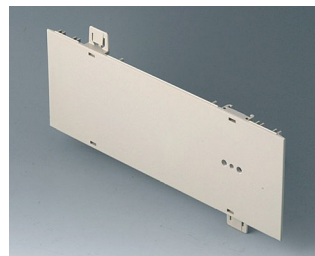
**A0120270**  
Côté 2 U  
ABS (UL 94 HB)  
gris blanc RAL 9002  
250x88,9mm



**A0120280**  
Côté 2 U  
ABS (UL 94 HB)  
gris silex RAL 7032  
250x88,9mm



**A0121270**  
Côté 2 U, avec perçage  
ABS (UL 94 HB)  
gris blanc RAL 9002  
250x88,9mm



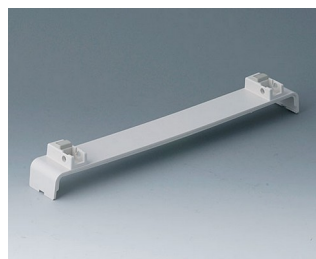
**A0121280**  
Côté 2 U, avec perçage  
ABS (UL 94 HB)  
gris silex RAL 7032  
250x88,9mm



**A0124370**  
Élément d'aération, avec fentes  
ABS (UL 94 HB)  
gris blanc RAL 9002



**A0126370**  
Élément d'aération, avec fentes  
ABS (UL 94 HB)  
gris blanc RAL 9002

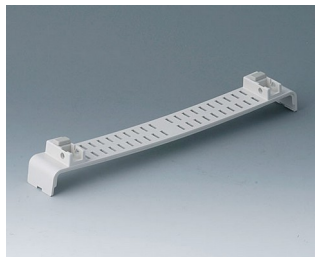


**A0134370**  
Élément d'aération, sans fentes,  
avec p.  
ABS (UL 94 HB)  
gris blanc RAL 9002

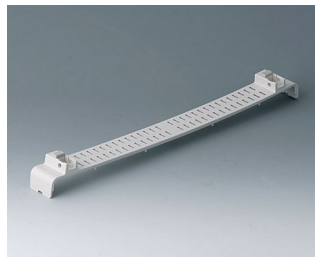


**A0136370**  
Élément d'aération, sans fentes,  
avec p.  
ABS (UL 94 HB)  
gris blanc RAL 9002

# EURO-BOITIERS



**A0144370**  
Élément d'aération, avec fentes,  
avec p.  
ABS (UL 94 HB)  
gris blanc RAL 9002



**A0146370**  
Élément d'aération, avec fentes,  
avec p.  
ABS (UL 94 HB)  
gris blanc RAL 9002



**A0214070**  
EURO-BOITIER 42 T, sans  
poignée étrier  
ABS (UL 94 HB)  
gris blanc RAL 9002  
260x250x54mm



**A0214170**  
EURO-BOITIER 42 T, sans  
poignée étrier  
ABS (UL 94 HB)  
gris blanc RAL 9002  
260x250x54mm



**A0214270**  
EURO-BOITIER 42 T, sans  
poignée étrier  
ABS (UL 94 HB)  
gris blanc RAL 9002  
260x250x54mm



**A0216070**  
EURO-BOITIER 63 T, sans  
poignée étrier  
ABS (UL 94 HB)  
gris blanc RAL 9002  
367x250x54mm



**A0216170**  
EURO-BOITIER 63 T, sans  
poignée étrier  
ABS (UL 94 HB)  
gris blanc RAL 9002  
367x250x54mm



**A0216270**  
EURO-BOITIER 63 T, sans  
poignée étrier  
ABS (UL 94 HB)  
gris blanc RAL 9002  
367x250x54mm



**A0224070**  
EURO-BOITIER 42 T, sans  
poignée étrier  
ABS (UL 94 HB)  
gris blanc RAL 9002  
260x250x98,5mm



**A0224170**  
EURO-BOITIER 42 T, sans  
poignée étrier  
ABS (UL 94 HB)  
gris blanc RAL 9002  
260x250x98,5mm



**A0224270**  
EURO-BOITIER 42 T, sans  
poignée étrier  
ABS (UL 94 HB)  
gris blanc RAL 9002  
260x250x98,5mm



**A0224470**  
EURO-BOITIER 42 T, avec  
poignée étrier  
ABS (UL 94 HB)  
gris blanc RAL 9002  
260x250x98,5mm



**A0224570**  
EURO-BOITIER 42 T, avec  
poignée étrier  
ABS (UL 94 HB)  
gris blanc RAL 9002  
260x250x98,5mm



**A0224670**  
EURO-BOITIER 42 T, avec  
poignée étrier  
ABS (UL 94 HB)  
gris blanc RAL 9002  
260x250x98,5mm



**A0226070**  
EURO-BOITIER 63 T, sans  
poignée étrier  
ABS (UL 94 HB)  
gris blanc RAL 9002  
367x250x98,5mm



**A0226170**  
EURO-BOITIER 63 T, sans  
poignée étrier  
ABS (UL 94 HB)  
gris blanc RAL 9002  
367x250x98,5mm

# EURO-BOITIERS



**A0226270**  
EURO-BOITIER 63 T, sans  
poignée étrier  
ABS (UL 94 HB)  
gris blanc RAL 9002  
367x250x98,5mm



**A0226470**  
EURO-BOITIER 63 T, avec  
poignée étrier  
ABS (UL 94 HB)  
gris blanc RAL 9002  
367x250x98,5mm



**A0226570**  
EURO-BOITIER 63 T, avec  
poignée étrier  
ABS (UL 94 HB)  
gris blanc RAL 9002  
367x250x98,5mm



**A0226670**  
EURO-BOITIER 63 T avec  
poignée étrier  
ABS (UL 94 HB)  
gris blanc RAL 9002  
367x250x98,5mm



**A0234070**  
EURO-BOITIER 42 T, sans  
poignée étrier  
ABS (UL 94 HB)  
gris blanc RAL 9002  
260x250x143mm



**A0234170**  
EURO-BOITIER 42 T, sans  
poignée étrier  
ABS (UL 94 HB)  
gris blanc RAL 9002  
260x250x143mm



**A0234270**  
EURO-BOITIER 42 T, sans  
poignée étrier  
ABS (UL 94 HB)  
gris blanc RAL 9002  
260x250x143mm



**A0234470**  
EURO-BOITIER 42 T, avec  
poignée étrier  
ABS (UL 94 HB)  
gris blanc RAL 9002  
260x250x143mm



**A0234570**  
EURO-BOITIER 42 T, avec  
poignée étrier  
ABS (UL 94 HB)  
gris blanc RAL 9002  
260x250x143mm



**A0234670**  
EURO-BOITIER 42 T, avec  
poignée étrier  
ABS (UL 94 HB)  
gris blanc RAL 9002  
260x250x143mm



**A0236070**  
EURO-BOITIER 63 T, sans  
poignée étrier  
ABS (UL 94 HB)  
gris blanc RAL 9002  
367x250x143mm



**A0236170**  
EURO-BOITIER 63 T, sans  
poignée étrier  
ABS (UL 94 HB)  
gris blanc RAL 9002  
367x250x143mm



**A0236270**  
EURO-BOITIER 63 T, sans  
poignée étrier  
ABS (UL 94 HB)  
gris blanc RAL 9002  
367x250x143mm



**A0236470**  
EURO-BOITIER 63 T, avec  
poignée étrier  
ABS (UL 94 HB)  
gris blanc RAL 9002  
367x250x143mm



**A0236570**  
EURO-BOITIER 63 T, avec  
poignée étrier  
ABS (UL 94 HB)  
gris blanc RAL 9002  
367x250x143mm



**A0236670**  
EURO-BOITIER 63 T, avec  
poignée étrier  
ABS (UL 94 HB)  
gris blanc RAL 9002  
367x250x143mm

# EURO-BOITIERS



**A0266070**  
 EURO-BOITIER 63 T, sans  
 poignée étrier  
 ABS (UL 94 HB)  
 gris blanc RAL 9002  
 367x250x276,5mm



**A0266170**  
 EURO-BOITIER 63 T, sans  
 poignée étrier  
 ABS (UL 94 HB)  
 gris blanc RAL 9002  
 367x250x276,5mm



**A0266270**  
 EURO-BOITIER 63 T, sans  
 poignée étrier  
 ABS (UL 94 HB)  
 gris blanc RAL 9002  
 367x250x276,5mm



**A0344216**  
 Poignée étrier 42 T  
 PA 6  
 gris blanc RAL 9002



**A0344217**  
 Poignée étrier 42 T  
 PA 6  
 gris blanc RAL 9002



**A0344218**  
 Poignée étrier 42 T  
 PA 6  
 gris silex RAL 7032



**A0346316**  
 Poignée étrier 63 T  
 PA 6  
 gris blanc RAL 9002

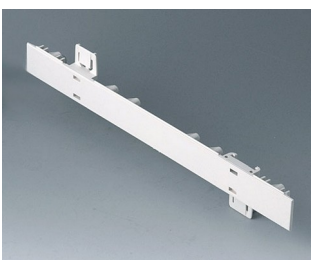


**A0346317**  
 Poignée étrier 63 T  
 PA 6  
 gris blanc RAL 9002

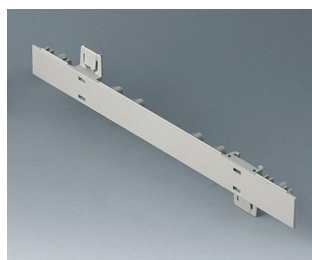


**A0346318**  
 Poignée étrier 63 T  
 PA 6  
 gris silex RAL 7032

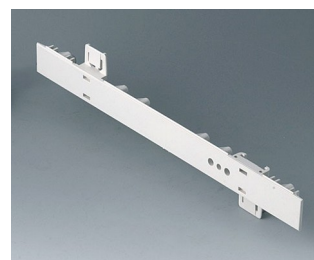
## Composants du système pour compléter



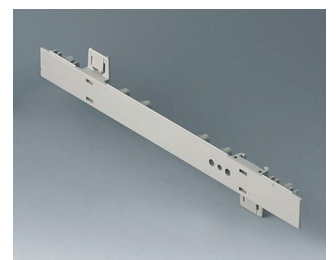
**A0105270**  
 Côté 0,5 U  
 ABS (UL 94 HB)  
 gris blanc RAL 9002  
 250x22,25mm



**A0105280**  
 Côté 0,5 U  
 ABS (UL 94 HB)  
 gris silex RAL 7032  
 250x22,25mm

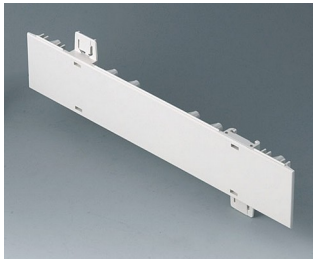


**A0106270**  
 Côté 0,5 U, avec perçage  
 ABS (UL 94 HB)  
 gris blanc RAL 9002  
 250x22,25mm

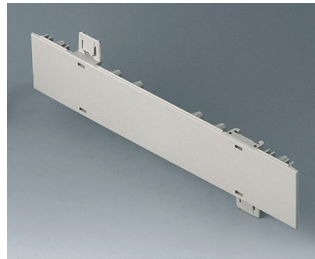


**A0106280**  
 Côté 0,5 U, avec perçage  
 ABS (UL 94 HB)  
 gris silex RAL 7032  
 250x22,25mm

# EURO-BOITIERS



**A0110270**  
Côté 1 U  
ABS (UL 94 HB)  
gris blanc RAL 9002  
250x44,45mm



**A0110280**  
Côté 1 U  
ABS (UL 94 HB)  
gris silex RAL 7032  
250x44,45mm



**A0111270**  
Côté 1 U, avec perçage  
ABS (UL 94 HB)  
gris blanc RAL 9002  
250x44,45mm



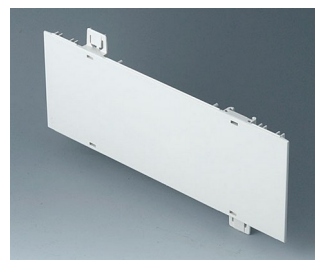
**A0111280**  
Côté 1 U, avec perçage  
ABS (UL 94 HB)  
gris silex RAL 7032  
250x44,45mm



**A0114370**  
Élément d'aération, sans fentes  
ABS (UL 94 HB)  
gris blanc RAL 9002



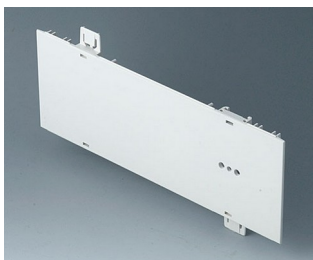
**A0116370**  
Élément d'aération, sans fentes  
ABS (UL 94 HB)  
gris blanc RAL 9002



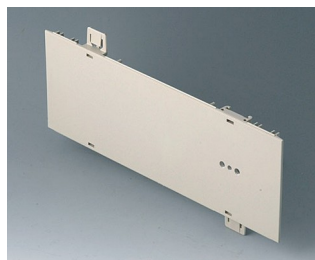
**A0120270**  
Côté 2 U  
ABS (UL 94 HB)  
gris blanc RAL 9002  
250x88,9mm



**A0120280**  
Côté 2 U  
ABS (UL 94 HB)  
gris silex RAL 7032  
250x88,9mm



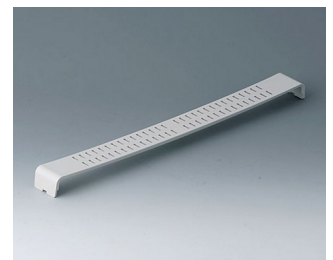
**A0121270**  
Côté 2 U, avec perçage  
ABS (UL 94 HB)  
gris blanc RAL 9002  
250x88,9mm



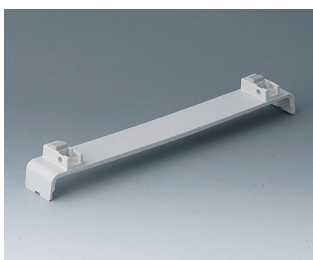
**A0121280**  
Côté 2 U, avec perçage  
ABS (UL 94 HB)  
gris silex RAL 7032  
250x88,9mm



**A0124370**  
Élément d'aération, avec fentes  
ABS (UL 94 HB)  
gris blanc RAL 9002



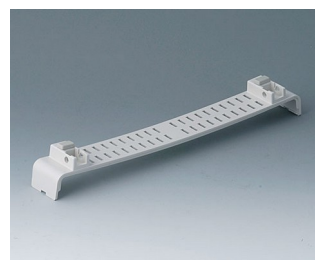
**A0126370**  
Élément d'aération, avec fentes  
ABS (UL 94 HB)  
gris blanc RAL 9002



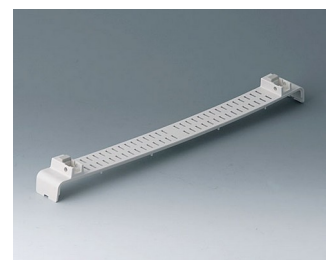
**A0134370**  
Élément d'aération, sans fentes,  
avec p.  
ABS (UL 94 HB)  
gris blanc RAL 9002



**A0136370**  
Élément d'aération, sans fentes,  
avec p.  
ABS (UL 94 HB)  
gris blanc RAL 9002



**A0144370**  
Élément d'aération, avec fentes,  
avec p.  
ABS (UL 94 HB)  
gris blanc RAL 9002



**A0146370**  
Élément d'aération, avec fentes,  
avec p.  
ABS (UL 94 HB)  
gris blanc RAL 9002

# EURO-BOITIERS



**A0344216**  
Poignée étrier 42 T  
PA 6  
gris blanc RAL 9002



**A0344217**  
Poignée étrier 42 T  
PA 6  
gris blanc RAL 9002



**A0344218**  
Poignée étrier 42 T  
PA 6  
gris silex RAL 7032



**A0346316**  
Poignée étrier 63 T  
PA 6  
gris blanc RAL 9002



**A0346317**  
Poignée étrier 63 T  
PA 6  
gris blanc RAL 9002



**A0346318**  
Poignée étrier 63 T  
PA 6  
gris silex RAL 7032

## Accessoires pour compléter



**A0314270**  
Plaque avant / arrière 42 T 1 U  
Aluminium  
anodisé mat  
250,8x46,3x2mm



**A0316370**  
Plaque avant / arrière 63 T 1 U  
Aluminium  
anodisé mat  
357,8x46,3x2mm



**A0324270**  
Plaque avant / arrière 42 T 2 U  
Aluminium  
anodisé mat  
250,8x90,7x2mm



**A0326370**  
Plaque avant / arrière 63 T 2 U  
Aluminium  
anodisé mat  
357,8x90,7x2mm



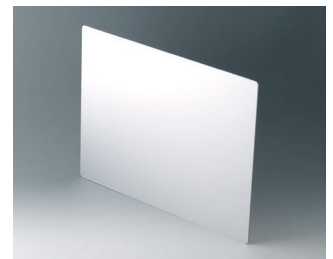
**A0334270**  
Plaque avant / arrière 42 T 3 U  
Aluminium  
anodisé mat  
250,8x135,2x2mm



**A0336370**  
Plaque avant / arrière 63 T 3 U  
Aluminium  
anodisé mat  
357,8x135,2x2mm



**A0354270**  
Plaque avant / arrière 42 T 1,5 U  
Aluminium  
anodisé mat  
250,8x68,5x2mm



**A0366370**  
Plaque avant / arrière 63 T 6 U  
Aluminium  
anodisé mat  
268,6x357,8x2mm

# EURO-BOITIERS

## Accessoires "vis"



**A0306031**  
Vis autotaraudeuses 3 x 6 mm  
(PZ1)



**A0308031**  
Vis autotaraudeuses 3 x 8 mm  
(PZ1)



**A0308132**  
Vis autotaraudeuse 3 x 8 mm  
(T10)  
Acier inoxydable

## Accessoires



**A0350007**  
Pied basculable  
ABS (UL 94 HB)  
gris blanc RAL 9002

Sous réserve de modifications techniques. © OKW Gehäusesysteme, Buchen/Allemagne.