



Highlights dieser Ausgabe:

SMART-CONTROL

Das erste Gehäuse zur
leichten Montage in Raumecken

EASYTEC

Wandgehäuse für die Integration
smarter Sensoren



IMPRESSUM

Magazin

INSIDE – das OKW-Kundenmagazin

Herausgeber

Odenwälder Kunststoffwerke Gehäusesysteme GmbH
Friedrich-List-Str. 3, D-74722 Buchen
Tel. +49 (0) 62 81 404-00
Fax +49 (0) 62 81 404-144
E-Mail Info@okw.com
Web www.okw.com

Geschäftsleitung

Dipl.-Betriebswirtin (BA) Yvonne Ellwanger,
Dipl.-Ing. Christoph Schneider

Redaktion

Lisa Binninger, Shirin Ham, Oliver Herrlich

Grafik

Lisa Binninger, Shirin Ham

Druck

Laub GmbH & Co. KG, D-74834 Elztal-Dallau

Grafiken & Fotos

Odenwälder Kunststoffwerke Gehäusesysteme GmbH,
Fotostudio Respondek, D-74722 Buchen,
Adobe Stock-Bilder

Ausgabe

Mai 2020

Nachdruck und Vervielfältigung, auch in Auszügen,
nur mit Genehmigung des Herausgebers.



LIEBE LESERINNEN UND LESER



In der aktuellen Ausgabe unseres Kundenmagazins **INSIDE** stellen wir Ihnen die neuesten Produktgruppen SMART-CONTROL und EASYTEC vor.

Das SMART-CONTROL ist das erste Gehäuse zur leichten Montage in Raumecken. Auch an der Wand oder auf einem Tisch kann das Gehäuse in ergonomischer Schrägstellung befestigt werden. Zwei unterschiedliche Ausführungen lassen Freiraum für die Gestaltung mit oder ohne Bedienfeld bzw. Folientastaturen.

Ein weiterer Themenschwerpunkt dieser Ausgabe bildet das EASYTEC. Unsere neue Wandgehäuse-Reihe wurde speziell für die Integration smarter Sensoren im IoT und IIoT entwickelt. Es ist für robuste Anwendungen im Innen- und Außenbereich optimal einsetzbar und verfügt außerdem über zwei Laschen für eine schnelle und einfache Wandmontage.

Darüber hinaus möchten wir Ihnen das neue Zuhause der Schildkröte vorstellen. Anfang Dezember 2019 sind wir nach einer zweijährigen Planungs- und Bauphase endlich in unser neues Bürogebäude umgezogen. Hier führen wir ab sofort unsere Arbeit unter dem Motto "Innovation mit Technik" fort.

Viel Spaß beim Lesen wünscht Ihnen die Geschäftsleitung von OKW.



Dipl.-Ing.
Christoph Schneider



Dipl.-Betriebswirtin (BA)
Yvonne Ellwanger

INHALTSVERZEICHNIS



Die neue Gehäuserihe SMART-CONTROL

8-11

Das SMART-CONTROL ist das erste Gehäuse zur leichten Montage in gängigen Raumecken. Zudem kann die Gehäuserihe sowohl an der Wand als auch auf dem Tisch in ergonomischer Schrägstellung angewendet werden.



Die neue Gehäuserihe EASYTEC

Die neue Wandgehäuse-Reihe EASYTEC wird nun auch als Tischgehäuse angeboten. Ideal für die Integration smarter Sensoren (Industrial Internet of Things) und IoT aus der Cloud.



PRODUKT- ERGÄNZUNG 20-21

Neue Wandhalter für CONNECT und STYLE-CASE S/M und mehr.



DIGITALDRUCK 22

Erweiterung der Kapazitäten um zwei zusätzliche Digitaldrucker.



AUSBILDUNG 23

Azubi-Begrüßungstag für einen gelungenen Berufsstart.



14-17

wurde opti-
für die IIoT
gelegt.



Individualisierung durch Laserbeschriftung

Für zahlreiche Kunststoffgehäuse und Komponenten aus dem Standardprogramm bieten wir Laserbeschriftung an. Sie ist ideal geeignet für sehr kleine, maschinenlesbare Kennzeichnungen wie QR-Codes und Barcodes.

18-19



FIRMEN- UMZUG

24-25

Die Schildkröte hat ab sofort
ein neues Zuhause.



FIRMEN- UMZUG

26-29

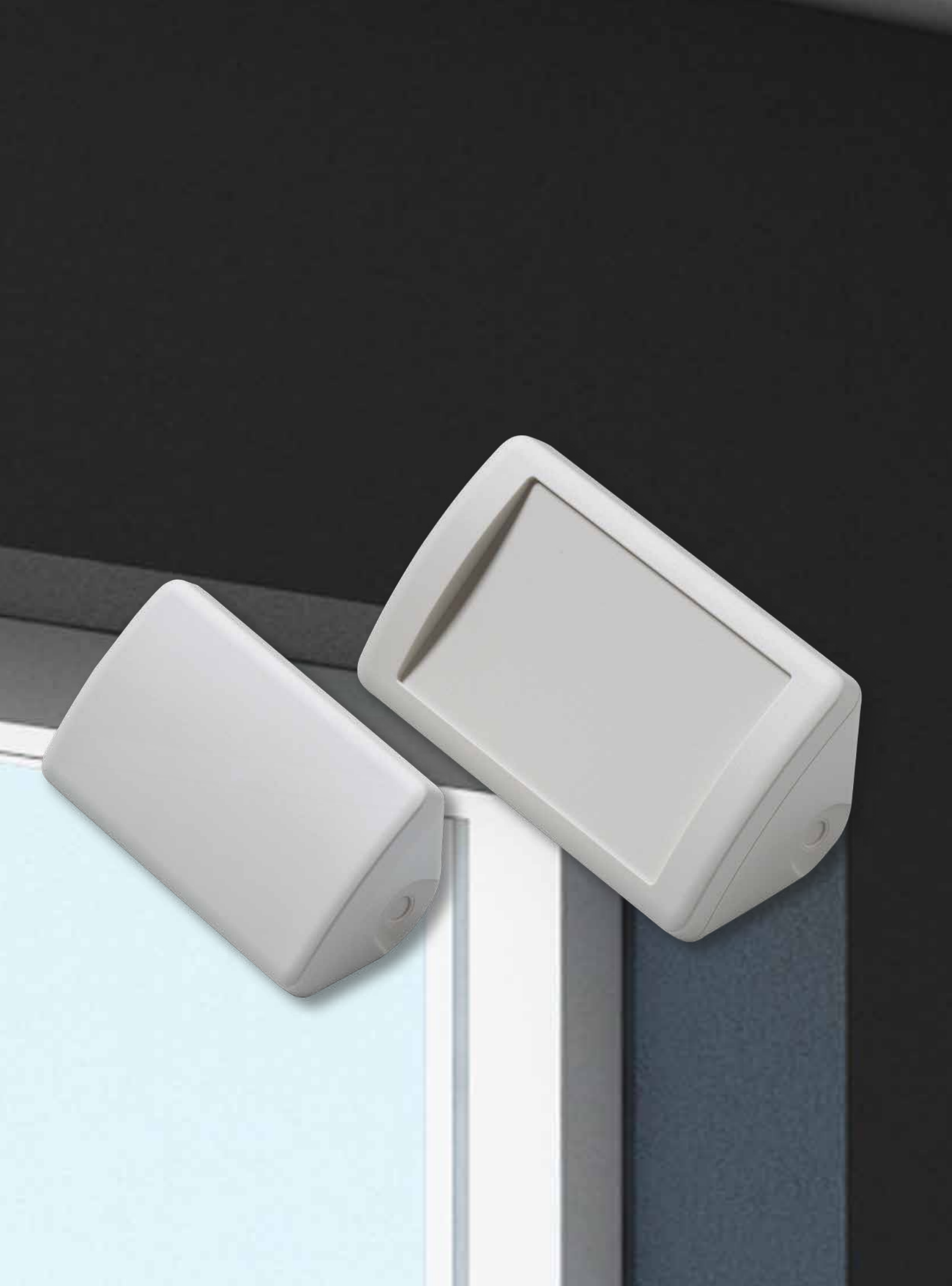
Bilderreihe.



NEUE WEBSITE

30-31

ORCA Gehäusetechnik hat die
Unternehmenswebseite angepasst.







SMART-CONTROL

Geräte, die zur großflächigen Überwachung von Sicherheitsbereichen oder öffentlichen Räumen dienen, sind für eine präzise Nutzung möglichst weit oben an der Decke zu platzieren. Auch verschiedene Sensoren kommen dort zur einwandfreien Kommunikation zum Einsatz. Befestigt werden die Geräte oftmals an der Wand, die Ecken bleiben leer.

OKW Gehäusesysteme hat für diesen ungenutzten Bereich eine passende Lösung konzipiert – das SMART-CONTROL. So sind die Geräte nicht störend, bestmöglich vor Beschädigung geschützt, platzsparend und nutzen die meist leeren Raumecken optimal aus.

Das neue SMART-CONTROL besitzt eine dreieckige Grundform. Dadurch ist es prädestiniert für Anwendungen in der Ecke. Das moderne Design fügt sich harmonisch in den Raum ein, ohne wertvolle Wandfläche zu benötigen. Das Kunststoffgehäuse ist aber auch in einem ergonomischen Aufstellwinkel von 45° verwendbar. Erhältlich ist das Gehäuse in

zwei Größen mit folgenden Maßen (H x B x T): die kompakte Größe S mit 142 x 81 x 46 mm und die Größe M mit 173 x 101 x 59 mm. Je nach benötigtem Einbauvolumen kann hier das passende Gehäuse gewählt werden. Zudem gibt es für beide Größen je zwei Ausführungen, die sich lediglich durch das Oberteil unterscheiden. Wer plant, eine

Autor: Oliver Herrlich, Entwicklung/Konstruktion bei OKW Gehäusesysteme



Dekorfolie oder Folientastatur anzubringen, wählt die Ausführung mit vertiefter Fläche. Wird dies nicht benötigt, kann man sich für die komplex-gewölbte Variante entscheiden. Die abgerundeten Gehäuseecken sorgen für ein einheitliches Erscheinungsbild.



Zum Gehäuseumfang gehört neben Ober- und Unterteil ein Montage-Set inklusive einem universellen Adapter für einen Wand- oder Tischhalter. Um das Design auf der Sichtseite nicht zu stören, erfolgt die Verschraubung der Einzelteile mit 4 Torx-Edelstahlschrauben auf der Gehäuse-Rückseite. Der Adapter wird mit einer Schraube am Unterteil befestigt. Für den Einbau von Platinen und Einbauteilen gibt es ausreichend Befestigungsdome im Ober- und Unterteil.

Die SMART-CONTROL sind aus flammwidrigen ASA+PC-FR (UL 94 V-0) gefertigt. Das Material besitzt einen hohen UV-Schutz. Die Gehäuse stehen in der OKW-typischen Farbe grauweiß RAL 9002 ab Lager bereit. Ist eine andere Farbgebung gewünscht, kann diese jedoch angefragt werden. Die Gehäuse besitzen standardmäßig die Schutzart IP 40.

Hochwertiges Material

in der OKW-typischen Farbe grauweiß RAL 9002 ab Lager bereit. Ist eine andere Farbgebung gewünscht,

Das neue SMART-CONTROL ist das erste Gehäuse von OKW Gehäusesysteme zur leichten Montage an gängigen Raumecken. Um es optimal zu befestigen, ist ein Wandhalter erhältlich.

Intelligentes Zubehör

Das Zubehörteil ermöglicht eine einfache und bündige Befestigung der Gehäuse in

90°-Innenecken oder an einer planen Fläche. Die Montage erfolgt längsorientiert durch eine einfache Verrastung mit dem zum Gehäuse mitgelieferten Uni-Adapter. Soll das Gerät an einer geraden Fläche befestigt werden, gibt es 3 Möglichkeiten: Quer- oder längsorientiert sowie in einer ergonomischen Schrägstellung im 45° Winkel.





Alternativ lassen sich die Gehäuse als Tischanwendung nutzen. Dafür kann ein Tischhalter-Set an das Unterteil angebracht werden. Dadurch wird ein sicherer Stand in Querausrichtung auf dem Tisch ermöglicht. Daten lassen sich in einem ergonomisch günstigen Winkel von 45° eingeben und ablesen. Selbstklebende Gehäusefüße verhindern dabei ein Verrutschen des Gerätes und sorgen für einen sicheren Stand. Die Montage erfolgt genauso wie beim Wandhalter per Verrastung mit dem Adapter. Zur Erreichung der Schutzart IP55 ist eine Dichtung verfügbar. Diese wird in die vorhandene Nut des Unterteils eingelegt. Zur Befestigung von Platinen und Einbauteilen stehen selbstformende Schrauben im Zubehörprogramm zur Verfügung.

Die Anwendungsgebiete der neuen Gehäuserreihe sind gerade durch die raumsparende Montage sehr facettenreich. In der Sicherheits- und Überwachungstechnik kann das SMART-CONTROL z.B. als

Vielseitig

Überwachungsgerät verschiedenster Arten dienen. Dank der Eck-Montage ist eine größtmögliche Kontrolle möglich. Auch ist es durch das erhöhte Anbringen vor z.B. Vandalismus optimal geschützt. In der Umwelttechnik lassen sich wichtige Daten, wie beispielsweise die Luftqualität oder der Geräuschpegel, messen. Gerade im Bereich des IoT/IIoT ist eine Nutzung denkbar. Hierbei bekommen die Geräte eine eindeutige Identität im Netzwerk und sind mit einer elektronischen Intelligenz

ausgestattet. Eine Kommunikation findet über das Internet statt. Aufgaben werden somit voll automatisiert ausgeführt.

Darüber hinaus sind Anwendungen u.a. in der Mess-/Steuer und Regeltechnik, als Gateway zur Verbindung zweier Systeme, in der Medizin- und Labortechnik oder der Sensorik möglich.





Eine Bearbeitung der Gehäuse wird direkt im Hause vorgenommen. Benötigte Bohrungen oder Ausfräsungen gemäß Kundenvorgaben lassen sich einfach per mechanischer Bearbeitung einfügen.

Individuelle Serviceleistungen

Um die Elektronik vor Störeinflüssen zu schützen, kann man eine EMV-Aluminiumbeschichtung auf der Gehäuse-Innenseite anbringen. Für eine Individualisierung der Gehäuse können diese einfach nach Wunsch bedruckt oder beschriftet werden. So lassen sich das Logo perfekt in Szene setzen oder wichtige Funktionen der Endgeräte sowie Bedienelemente optisch verschönern und hervorheben. Die Montage erfolgt nach Wunsch ebenfalls im Hause OKW und vieles mehr.

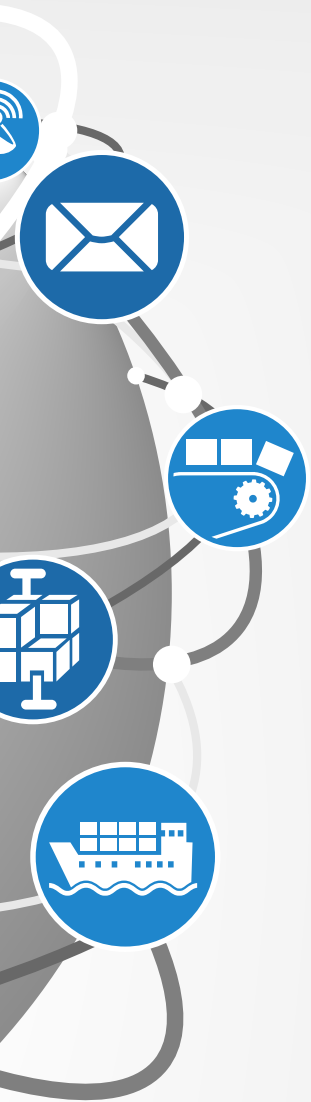
Vom Standardgehäuse bis hin zur individuellen Kundenlösung – bei OKW Gehäusesysteme alles aus einer Hand.

Neuerdings bietet OKW Gehäusesysteme eine weitere Methode an: die Laserbeschriftung. Sie eignet sich hervorragend zum individuellen Beschriften, Kennzeichnen oder Markieren. Insbesondere sehr kleine maschinenlesbare Kennzeichnungen, z.B. QR-Codes, Barcodes, fortlaufende Nummerierungen von Einzelteilen und Texte sind somit einfach und schnell zu realisieren.

Produktvorteile in Kürze:

- zwei Größen M und S
- konvexe Ausführung oder Ausführung mit vertieft liegendem Bedienfeld für Folientastaturen
- hochwertiges Material ASA+PC-FR mit hohem UV-Schutz in der Standardfarbe grauweiß (RAL 9002)
- Verschraubung auf der Gehäuse-Rückseite mit Torx-Edelstahlschrauben
- optionale Dichtung (Zubehör) für IP 55
- spezieller Wandhalter (Zubehör) zur Montage der Gehäuse in 90°-Innenecken oder an planen Flächen
- Tischhalter-Set (Zubehör) ermöglicht in Querausrichtung einen sicheren Stand auf dem Tisch und einen ergonomischen Ablesewinkel von 45°
- jeweils eine Platinen-Ebene im Ober- und im Unterteil





ERNET

INDUSTRIAL INTERNET OF THINGS

Unter dem Begriff Industrial Internet of Things (kurz: IIoT) versteht man das Internet der Dinge im industriellen Umfeld. Die Abgrenzung zum Internet der Dinge (kurz: IoT) ist einfach: Während das IoT beim Verbraucher für Unterhaltung und Komfort sorgt, muss das IIoT viel höheren Ansprüchen gerecht werden.

Verdeutlicht wird das durch den Vergleich von Smart Home mit der Smart Factory: Das Smart Home löst Interaktionen wie z.B. das Ein- und Ausschalten des Lichts aus. Dabei werden verhältnismäßig wenige Informationen benötigt. Die Smart Factory hingegen sammelt unzählige Daten über Maschinen, spezielle Arbeitsszenarien oder über die gesamte Wertschöpfungskette und liefert diese zentral ab.

Das Ganze geschieht dabei in Echtzeit. Falls ein Problem auftritt, kann somit schnell entgegengewirkt werden.



EASYTEC

Beim IIoT (Industrial Internet of Things) stehen industrielle Prozesse und Abläufe im Mittelpunkt. Zu den Zielen gehören u.a. die betriebliche Effizienz zu verbessern, eine Kostensenkung zu erreichen und eine schnellere Abwicklung zu gewährleisten. Dies kann in den Bereichen der Logistik, Produktion, aber auch in der Energieversorgung oder dem medizinischen Umfeld erfolgen. Die Nutzung intelligent-vernetzter Systeme erleichtert die reibungslose Kommunikation miteinander. Das neue Wandgehäuse EASYTEC ist optimal für die Integration smarter Sensoren für die IIoT/IoT ausgelegt.

Autor: Lisa Binninger, Marketing bei OKW Gehäusesysteme



OKW Gehäusesysteme erweitert sein Gehäuseprogramm um das neue EASYTEC. Die Besonderheit der Gehäusereihe besteht darin, dass sich an den kurzen Stirnflächen des Unterteils fest integrierte Laschen befinden. Dadurch erfolgt eine schnelle und einfache Montage der Geräte an der Wand. Dies ist je nach gewünschter Ausrichtung sowohl horizontal, als auch vertikal möglich. Die Flanschgehäuse lassen sich aber auch an Rohren oder Rundprofilen befestigen. Für letzteren Anwendungsbereich können diese mit Kabelbindern angebracht werden. Dank der gerundeten Vertiefung

Integrierte Laschen





auf der Unterseite wird dies optisch unterstützt und das Gehäuse sitzt fester. Die Montage erfolgt mittels vier Edelstahlschrauben mit Torx-Antrieb auf der Unterseite. Somit sind keine Schrauben sichtbar, was die Optik positiv beeinflusst. Der Einbau von Platinen kann im Ober- und/oder im Unterteil auf den Befestigungsdomen erfolgen.

Die Kunststoffgehäuse sind in zwei Größen und in jeweils zwei Höhen erhältlich:
Größe 80 in 101 x 50 x 22/26 mm und Größe 100 in 121 x 62 x 26/31 mm (Länge inkl. Flansch x Breite x

Höhe). Als Standardfarbe ist grauweiß RAL 9002 ab Lager verfügbar. Das Material ist hochwertiges, flammwidriges ASA+PC-FR (UL 94 V-0). Die Konstruktion des Gehäuse-
Zwei Größen designs ist zweiteilig aufgebaut und besitzt ein hohes Maß an Stabilität.

Zum Lieferumfang gehören ein planes Oberteil, ein flaches Unterteil mit Flansch und ein Montage-Set. Das Set enthält selbstklebende, rutschhemmende Gehäusefüße für einen sicheren Stand, falls eine Tischanwendung gewünscht wird. Die Ecken sind durch große Radien gekennzeichnet.





Eine raue Umgebung kann die innenliegende Elektronik schädigen. Es gilt, diese vor Nässe, Schmutz und Staub bestmöglich zu schützen. Kurzschlüsse oder Fehlfunktionen sollen ausgeschlossen werden. Um das stabile Gehäuse und dessen Elektronikraum auch für wechselnde Umgebungen optimal zu schützen, ist eine Dichtung im Zubehörprogramm erhältlich. Damit lässt sich die Schutzart von IP 40 auf IP 65 erhöhen und ermöglicht neben dem Einsatz im Innenbereich auch eine robuste Anwendung im Außenbereich. Dies begünstigen zudem die verwendeten Edelstahlschrauben mit Torx-Antrieb zur Gehäusemontage. Die Dichtung wird in die im Unterteil vorhandene Nut eingelegt. Selbstformende Schrauben mit Kreuzschlitz oder alternativ mit Torx-Antrieb stehen ab Lager bereit. Damit sind Platinen oder Einbauelemente schnell befestigt. Dafür stehen im Ober-/ und Unterteil jeweils vier Befestigungsdomme zur Verfügung.

Bei Industriegehäusen, die über eine hohe Schutzart verfügen, sind spezielle Druckausgleichselemente von Vorteil. Durch wechselhafte Temperaturen kann bei einem abgedichteten Gehäuse ein Unterdruck im Innern entstehen. OKW bietet hierfür Druckausgleichselemente an, die einen besonders hohen Luftdurchsatz ermöglichen, sowie zuverlässig vor Schmutz schützen.

Durch die Laschen und die rückseitige Vertiefung auf dem Unterteil, lassen sich die EASYTEC hervorragend in verschiedenste Anwendungsgebiete integrieren. Im Innenbereich können die Gehäuse an der Wand oder einem Rohr befestigt werden, was eine einfache und effiziente Nutzung im Bereich der Mess- und Steuertechnik oder auch Regeltechnik ermöglicht. Im Bereich des IIoT kann das Endgerät zur Verbesserung der betrieblichen Effizienz in der Produktion dienen.

Der robuste Gehäuseaufbau inkl. Dichtung begünstigt eine Montage im industriellen Umfeld oder Außengebäude. Das EASYTEC kann Wetterdaten aufzeichnen oder die Qualität der Luft prüfen (Umwelttechnik). Zu den weiteren Anwendungsbereichen gehören u.a. die Sensorik, Medizin- und Labortechnik, Informationstechnologie sowie Sicherheits- und Überwachungstechnik.





Um einen optimalen Einsatz der späteren Endgeräte zu garantieren, sind die Standardgehäuse durch eine Reihe von Veredelungen und Bearbeitungen im Hause OKW modifizierbar. Dies erfolgt ganz individuell

Individuell

und nach Kundenwunsch. So lassen sich die EASYTEC beispielsweise in Unternehmensfarben lackieren oder Logos aufdrucken. Werden Aussparungen oder Schnittstellen für LEDs oder Bedienelemente benötigt, erfolgt eine mechanische Bearbeitung. Um die Elektronik vor eigener, erhöhter Störemission sowie vor Störeinflüssen von außen zu schützen, bietet OKW eine EMV-Beschichtung auf der Gehäuse-Innenseite an.

Auch eine Lackierung wird direkt vor Ort angeboten. Verwendet werden hierfür hochwertige UV-beständige 2K-Lacke. Alle Farben werden in einer Mischanlage hergestellt, um eine hohe, gleichbleibende Qualität zu garantieren. Die Lackierungen können in verschiedenen Glanzgraden von matt bis glänzend sowie im Metallic-Look erfolgen. Glanzlackierungen bieten einen edlen und modernen Look, während matte Lacke unerwünschte Lichtreflexionen verhindern.

Produktvorteile in Kürze:

- modernes Gehäusedesign mit einem hohen Maß an Stabilität
- zwei Größen 80/100 in jeweils 2 Höhen
- flammwidriges Material ASA+PC und optionale Schutzart IP 65 (Dichtung als Zubehör) für robuste Anwendungen im Innen- und Außenbereich
- dezente Standardfarbe grauweiß (RAL 9002) unterstützt die vielfältigen Einsatzmöglichkeiten – auf Anfrage fertigen wir die Gehäuse auch in anderen Farben
- das Unterteil ist mit 2 Laschen ausgestattet für eine schnelle Wandmontage oder zur Befestigung an Rohren/Rundprofilen
- dichter Elektronikraum mit zwei Platinen-Ebenen (im Ober-/ Unterteil)
- Verschraubung mit Edelstahlschrauben und Torx-Antrieb



INDIVIDUALISIERUNG DURCH LASERBESCHRIFTUNG

Für zahlreiche Kunststoffgehäuse und Komponenten aus dem Standardprogramm bieten wir eine Laserbeschriftung an.

Die Laserbeschriftung eignet sich hervorragend zum individuellen Beschriften, Kennzeichnen oder Markieren. Insbesondere sehr kleine maschinenlesbare Kennzeichnungen, z.B. QR-Codes, Barcodes, fortlaufende Nummerierungen von Einzelteilen und individuelle Texte sind mit der Laserbeschriftung einfach und schnell zu realisieren. Hierbei findet ein Farbumschlag auf der Oberfläche statt. Dunkle und helle Kunststoffteile werden an den zu markierenden Stellen grau.

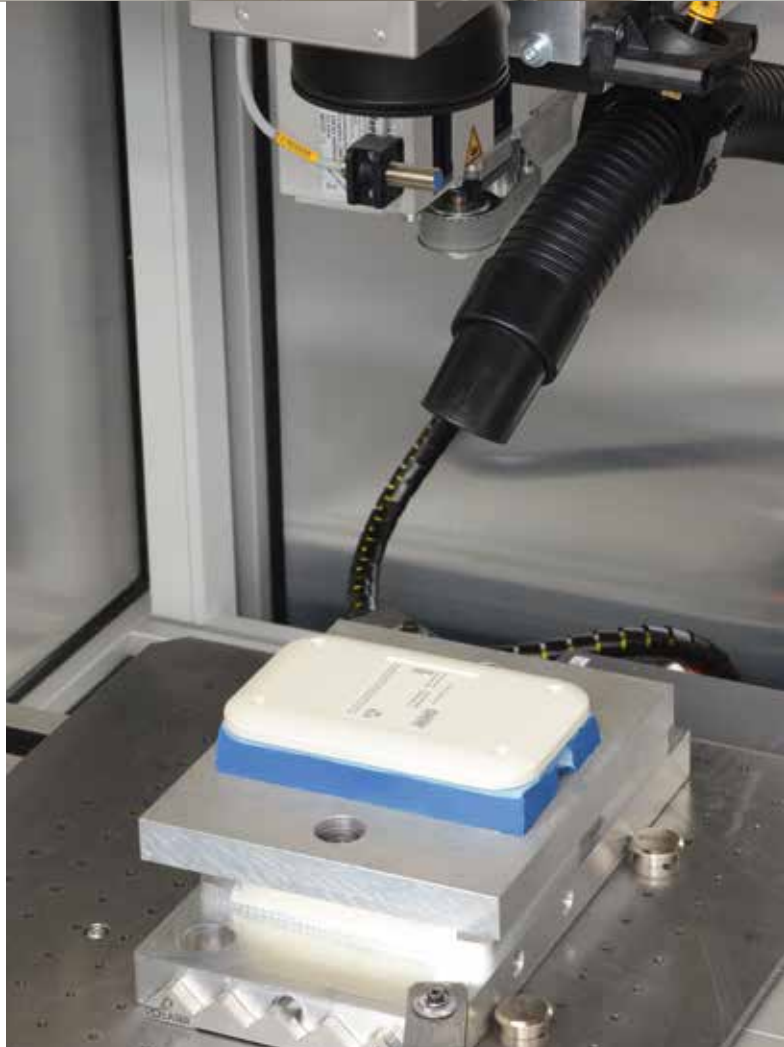
Zur besonders kontrastreichen Beschriftung eignen sich – abhängig vom Material – folgende Farben:

- grauweiß
- kieselgrau
- lichtgrau
- lava
- schwarz

Geeignete Materialien für die Laserbeschriftung sind:

- ABS
- ASA+PC
- ASA+PC-FR
- PC
- PA
- PA GF
- Aluminium





PRODUKTERGÄNZUNG

EVOTEC IN GRÖSSE "80"

Die robuste Gehäusefamilie EVOTEC wird um eine weitere Größe ergänzt. Erhältlich sind zwei Ausführungen mit einem hohen sowie einem flachen Oberteil.

Die Gehäuse sind in der Farbe grauweiß RAL 9002 und haben folgende Maße: 80 x 50 x 22 mm und 80 x 50 x 26 mm.

Die EVOTEC-Gehäuserreihe bietet durch ihre robuste Gestaltung sowie dem Vorteil einer optionalen Dichtung (für die Schutzart IP 65) ideale Voraussetzungen für raue Arbeitsumgebungen.



PRODUKTERGÄNZUNG

WANDHALTER CONNECT

Ab sofort ist ein spezieller Halter für das CONNECT zur Wandbefestigung erhältlich. Die Gehäuserreihe besteht aus 3 verschiedenen Größen, in den Farben grauweiß und schwarz, die sich lediglich in der Länge unterscheiden.

Mit der angebotenen Halterung lassen sich die Geräte sicher und einfach nach der Nutzung verstauen. Durch eine Aussparung an der unteren Seite des neuen Zubehörs können ohne Probleme Geräte, die kabelgebunden sind, verstaut werden.



NET-BOX

Die Gehäuserihe NET-BOX wird durch eine neue Ausführung erweitert. Das Schlüsselloch und die beiden Anschraubbohrungen sind bereits offen und müssen nicht mehr nachgearbeitet werden.

Der separate, obere Raum nimmt in zwei Ebenen umfangreiche Elektronik auf. Mit dem optionalen Dichtungs-Set wird die Schutzart IP 65 erreicht. In der geschwungenen Frontseite sind die notwendigen Dialogelemente wie LEDs, kleine Displays, Logos elegant zu integrieren. Die NET-BOX verfügt über eine optionale Abdeckung, die das Gehäuse nach unten verschließt. Kabel und Stecker werden somit unsichtbar.



STYLE-CASE

Neben dem bereits verfügbaren Halter für das STYLE-CASE „L“ ist dieser nun auch für die Größen „S“ und „M“ erhältlich. Als optionales Zubehör lassen sich die Gehäuse damit sicher aufbewahren.

Mittels zweier vorgeformter Langlöcher ist der Halter einfach und schnell an der Wand zu verschrauben. Für Untergründe wie beispielsweise Möbel, die durch eine Bohrung einen Schaden erhalten, wird alternativ eine passende Klebefolie angeboten. Passend zu den Gehäusefarben gibt es die Halter in schwarz RAL 9005 und verkehrsweiß RAL 9016.

Das STYLE-CASE gibt es ab sofort in der Größe „L“ in einer weiteren Ausführung. Bislang waren alle Gehäuse nur mit einem zugehörigen Batteriefach erhältlich. Das STYLE-CASE „L“ wird nun in der Farbe verkehrsweiß auch komplett ohne angeboten.



ERWEITERUNG DER KAPAZITÄTEN IM DIGITALDRUCK

„Mit unserer Investition in zwei zusätzliche Digitaldrucker setzen wir das Wachstum bei der Individualisierung unserer Gehäuse und Drehknöpfe fort“, erklärt Fertigungsleiter Helmut Böhler.

Die Druckkapazität für den Digitaldruck im hauseigenen Bearbeitungszentrum wurde damit verdoppelt. Mit jeweils zwei Digitaldruckern für die Herstellung von Dekorfolien und für die Digitalbedruckung der Teile kann OKW nun ein breites Spektrum optimal bedienen.

Die Dekorfolien werden mit einem Klebelayer versehen und anschließend der vertieften Fläche im Gehäuse angepasst. Durch eine rückseitige Bedruckung der Folien erhalten die Motive einen perfekten Schutz gegen Abrieb und Einflüsse von vorne. Für die Beschriftung und Farbgestaltung lassen sich Folien bereits ab 1 Stück schnell und einfach digital bedrucken. Farbverläufe und die Volltonfarbe Weiß sind möglich.

Das Digitaldruck-Verfahren (Fotoqualität, max. 1800 x 1800 dpi) ermöglicht ohne großen Aufwand verschiedene Varianten, z.B. im Design, mit fortlaufenden Nummerierungen, Barcodes und technischen Angaben. Bedruckt werden Oberflächen aus Kunststoff (ABS, PC, ASA, ASA+PC) mit einem Höhenunterschied von bis zu 2,5 mm.

Die innovative Technologie erfüllt ausgezeichnet die hohen Ansprüche an Qualität und Präzision.



Weitere Informationen zu unseren Serviceleistungen finden Sie unter:

www.okw.com - Bereich Individualisierung



FÜR EINEN GELUNGENEN START INS BERUFSLEBEN

Die Berufsausbildung stellt junge Menschen vor eine neue Herausforderung im bisherigen Leben. Auf eigenen Beinen stehen, erstes eigenes Geld verdienen und eigene Fähigkeiten und Ideen aktiv mit einbringen. Für einen gelungenen Start veranstaltet OKW jedes Jahr einen Azubi-Begrüßungstag.

Zu Beginn findet eine allgemeine Vorstellungsrunde aller neuen Azubis statt. Anschließend folgen Betriebsbesichtigungen der OKW-Unternehmensgruppe in Buchen und Schlierstadt:

- OKW Gehäusesysteme ermöglicht Einblicke in den Arbeitsalltag mit der Veredelung und dem Vertrieb von Gehäusen aus Kunststoff und Aluminium.
- Computer Creativ ist zuständig für Personal-, Finanzbuchhaltung- und IT-Services in der Unternehmensgruppe.

- FBB Formenbau Buchen zeigt die Entwicklung und den Bau von Werkzeugen für Spritzguss-, Druckguss-, Silikonguss- oder Biegeteilen.
- ORCA berichtet über Akquise von Kunden und den Verkauf von Kunststoff- und Aluminiumgehäusen verschiedener Hersteller.
- BKW gewährt Einblicke in die Lagerung von Kunststoffgranulat und die Produktion von Spritzgussteilen.

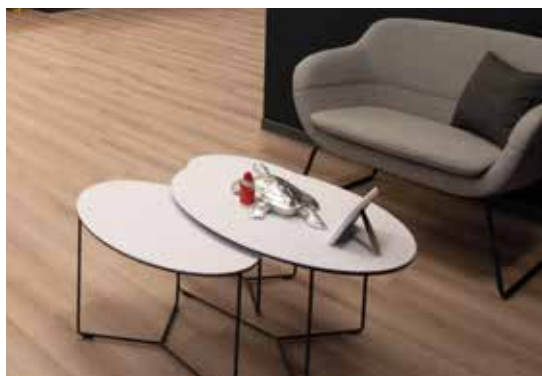
Nach informativem Start folgt ein weiteres Kennenlernen aller Beteiligten durch einen gemeinsamen Nachmittag.

Weitere Informationen zu unseren Ausbildungsberufen finden Sie unter:

www.okw.com - Bereich Karriere

OKW IST UMGEZOGEN

Nach zweijähriger Planungs- und Bauphase fand am Samstag, 30. November 2019, der Umzug in das neue Verwaltungsgebäude statt, das sich direkt neben dem bisherigen Stammsitz der Odenwälder Kunststoffwerke Gehäuseysteme GmbH in der Friedrich-List-Straße in Buchen befindet.



„Innovativ mit Tradition“ – diese Philosophie des seit 1984 am Standort Buchen ansässigen Familienunternehmens ist ein roter Faden, der sich durch das Bauprojekt zog. Wichtig war der Erhalt der Grundstruktur des Gebäudes, das von Dr. Herbert Schneider in den 1950er-Jahren, dem Großvater des heutigen Geschäftsführers Christoph Schneider, erbaut wurde.

„Es ist uns wichtig, die Familien- und Firmengeschichte für heutige Generationen präsent zu halten. Seit vielen Jahren besteht mit dieser Intention unser OKW-Museum, das den Werdegang von der Firmengründung bis heute beinhaltet. Nicht nur die Produkte, sondern vor allem die Menschen haben die Basis ermöglicht, auf der wir heute für die Zukunft investieren. Auch in unserem neuen Gebäude wird

es daher zur Erinnerung 'Zeitfenster in die Vergangenheit' geben. Wir sind sehr stolz auf das Ergebnis – die Kombination aus stabilem Altbestand und neuester Klima- und Energietechnologie“, so Geschäftsführer Christoph Schneider.

Im bisherigen Bürogebäude waren die einzelnen Abteilungen über mehrere Gebäudeabschnitte und durch sehr lange Laufwege voneinander entfernt. Nun sind alle Verwaltungsabteilungen in einer klaren Raumstruktur zusammengeführt. Neben den ansprechenden Arbeitsplätzen wurden auch zentrale Kommunikationspunkte eingerichtet, die die Zusammenarbeit in angenehmer Umgebung noch stärker in den Fokus bringen sollen.



Parallel wurde bereits mit einem weiteren Bauabschnitt begonnen, der den Verwaltungsbereich mit den Bereichen Fertigung und Logistik verbinden wird. Hier entstehen ein großzügiger Vortragsraum, Präsentationsfläche für Gehäuse und Drehknöpfe sowie eine gemeinsame Kantine.

„Die Idee dieses Verbindungstraktes besteht im wahrsten Sinne des Wortes. Es soll ein Raum geschaffen werden, der sowohl zur Zusammenkunft der Mitarbeiterinnen und Mitarbeiter, als auch nationalen und internationalen Kunden und Partnern für Präsentationen, Schulungen oder einfach einem Plausch beim Mittagessen dient. Auch in Zeiten der digitalen Kommunikationsmedien möchten wir den Wert der persönlichen Kontakte ins Zentrum rücken“, so Prokuristin Yvonne Ellwanger.











ORCA WEBSEITE IM NEUEN DESIGN

Im Zuge der stetig voranschreitenden Digitalisierung werden ansprechende Webseiten immer wichtiger, um auf dem Wettbewerb präsent zu sein. Getreu dem Motto „Im Wandel der Zeit hat sich sehr vieles verändert, seien es Technologien oder Strukturen“, so Geschäftsführer Peter Bauer, hat sich auch die Webseite von der ORCA Gehäusetechnik GmbH dieser Änderung angepasst.



Die ORCA Gehäusetechnik GmbH ist eine reine Vertriebsgesellschaft der OKW Gehäusesysteme GmbH und der ROLEC Gehäuse-Systeme GmbH. Die Geschäftsführer sind an der ORCA beteiligt und interpretieren Führung als persönliche Verantwortung für die Mitarbeiter.

Mit der neuen Webseite wurde eine klar strukturierte Oberfläche geschaffen. Sie informiert und unterstützt die User nun auf dem neusten Stand der Technik. Kunden und Interessenten finden Informationen in den folgenden Bereichen: Gehäuse, IoT / 4.0, Tragarm / Kommando, Kundenprojekte, Eingabesysteme / Drehknöpfe, Service / Bearbeitung, Wer wir sind und Kontakt. Seit den letzten 10 Jahren ist ORCA zum anerkannten Branchenspezialisten für den Maschinen- und Anlagenbau, Mess- und

Regeltechnik, Medizintechnik und für die Automatisierungstechnik geworden. Nur erstklassige Beratungsleistungen, überzeugende Gehäusekonzepte, Bearbeitungsdienstleistungen und kurze Lieferzeiten der Hersteller überzeugten und schafften beim Kunden Vertrauen.

Die Vertriebsgesellschaft ORCA Gehäusetechnik ist in die drei Bereiche, Nord, Süd und Ost, gegliedert. Dadurch können alle Kunden deutschlandweit optimal betreut werden. Auf der nachfolgenden Seite sind alle Ansprechpartner aufgelistet. Die meisten Vertriebsmitarbeiter sind schon seit Gründung der ORCA dabei.

ORCA NORD



Ralf-J. Cordt
Geschäftsführer



Hans-Werner Deppe
Nordhessen, Köln,
Aachen



Thomas Wohlgemuth
Ruhrgebiet, Bremen,
Emsland



Rüdiger Meyer
Wolfsburg, Göttingen,
Schleswig-Holstein,
Hamburg

ORCA SÜD



Peter Bauer
Geschäftsführer



Bardo Niepoth
Karlsruhe, Darmstadt,
Rhein-Hessen, Saarland



Dieter Eckl
Schwaben, Oberbayern,
Niederbayern, Oberpfalz



Daniel Schwab
Regionalverkaufsleiter Süd



Julian Maas
Tübingen, Freiburg



Uschi Heilmann
Stuttgart, Unter-, Mittel-
und Oberfranken

ORCA OST



Steffen Möckel
Geschäftsführer



Olaf Rau
Thüringen, West-Sachsen,
Sachsenanhalt, West-
Mecklenburg-Vorpommern



OKW

GEHÄUSE
SYSTEME



Odenwälder Kunststoffwerke
Gehäusesysteme GmbH
Friedrich-List-Str. 3
D-74722 Buchen
Tel. +49 (0) 62 81 / 404-00
EMail Info@okw.com
Web www.okw.com

