

## Gehäuse für die Hand modelliert

Inspiziert durch die Haptik, ist das Design der Gehäusefamilie BLOB formvollendet auf die Bedürfnisse der Anwender ausgerichtet.

- hoher Gebrauchswert durch überzeugende Haptik mit 3D-Tasterlebnis; intuitiv begreifen die Hände der Benutzer die Funktion der Gehäuse
- **\* iF product design award 2014 | German Design Award 2015 \***
- auf natürliche Art mit geringem Kraftaufwand leicht erfassen, sicher halten, exakt führen und bedienen
- sanft und robust zugleich
- große Anzahl an möglichen Anwendungen
- 3 Typen
- **UNIT** - für Einhandbedienung mit Tastenfeld und Griff
- **CONTROL** - ein Gehäuse, das mit einer Hand gehalten und mit der zweiten Hand bedient werden kann, mit Tastenfeld und separater Mulde für Sonderfunktion
- **PANEL** - ein Gehäuse, das mit zwei Händen gehalten und bedient werden kann, mit Tastenfeld und separater Mulde für Sonderfunktion
- Batterie-Clips oder Knopfzellenhalter ø 12-23 mm als Zubehör
- für die Anordnung der Kabeltüllen steht der komplette Umfang an der Schattenfuge der Gehäuse zur Verfügung
- vertieft liegendes Bedienfeld zum Schutz der Folientastatur/Dekorfolie
- ABS (UL 94 HB), zwei Farben
- Schutzart bis IP 54 mit optionaler Dichtung
- Befestigungsdomme für Platinen und Einbauteile

## Designer-Statement

„Wow, liegt das gut in der Hand!“, war der erste Kommentar zu diesem mobilen Produkt im Universaldesign. Die intelligente Form von BLOB entstand durch Optimierung ergonomischer Anforderungen. Ob jung oder alt, alle sollen mit den Handgehäusen intuitiv zurecht kommen. Zudem sind sie flexibel genug, um eine große Variation von Einsatzbereichen und Umständen der Anwender abzudecken. Wo der Name herkommt? Aus der Architektur: Blob bedeutet Klecks und steht für ‚Binary Large Object‘, eine tropfenförmige Verbindung, die sich in unbegrenzter Weise formen lässt.“

Martin Nußberger, polyform Industrie Design

# BLOB



## Anwendungsbeispiele

In Anlehnung an die Prinzipien des „Universal Design“ fördert BLOB Anwendungen, die flexibel genug sind, einer Vielzahl an Menschen mit unterschiedlichen Handgrößen und Greifvolumina gerecht zu werden. Für benutzerorientierte Applikationen vielfältiger Art, drahtlos oder kabelgebunden. Als autarke Einheit, komplementär oder im Verbund. Prädestiniert für Diagnostik, Therapie, Labor, Industrie, Büro, Haushalt und Freizeit.



Biofeedback über Vibration



Fernbedienung HAUX-Patientenunterhaltung



Handsteuerung für sanfte Darmspiegelung



RoyalGPS für präzise Ortsbestimmung



Zugangssteuerung für Kindergärten

# BLOB

## Kundenspezifische Modifikationen

Was benötigen Sie für Ihr persönliches Produkt? Bei Bedarf liefern wir Ihnen die Gehäuse/Drehknöpfe einbaufertig mit allen notwendigen Modifikationen und Veredelungen.

Produktoptionen für Blob



Mechanische  
Bearbeitung



Lackieren



Bedruckung



Laserbeschriftung



Dekorfolien



Sondermaterial



EMV Schutz



Konfektion / Montage

## Versionen



**B2510107**  
BLOB UNIT  
ABS (UL 94 HB)  
grauweiß RAL 9002  
130x60x30mm  
IP 54 opt.



**B2510108**  
BLOB UNIT  
ABS (UL 94 HB)  
lava  
130x60x30mm  
IP 54 opt.



**B2512107**  
BLOB CONTROL  
ABS (UL 94 HB)  
grauweiß RAL 9002  
114x76x31mm  
IP 54 opt.



**B2512108**  
BLOB CONTROL  
ABS (UL 94 HB)  
lava  
114x76x31mm  
IP 54 opt.



**B2514107**  
BLOB PANEL  
ABS (UL 94 HB)  
grauweiß RAL 9002  
200x165x36mm  
IP 54 opt.



**B2514108**  
BLOB PANEL  
ABS (UL 94 HB)  
lava  
200x165x36mm  
IP 54 opt.

# BLOB

## Zubehör "Batterie"



**A9193033**  
 Verpolungsschutz, Pluspol AA  
 ABS (UL 94 HB)  
 grauweiß RAL 9002



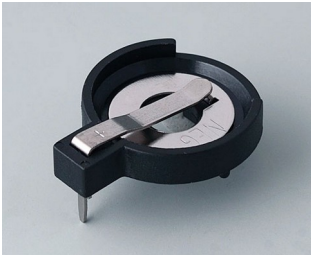
**A9193034**  
 Verpolungsschutz, Pluspol AAA  
 ABS (UL 94 HB)  
 grauweiß RAL 9002



**A9193035**  
 Batterie-Clip, AA  
 Stahl  
 vernickelt



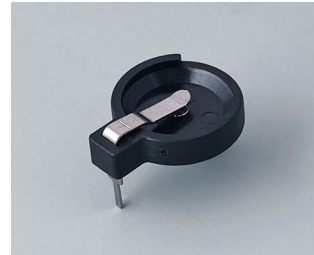
**A9193036**  
 Batterie-Clip, AAA  
 Stahl  
 vernickelt



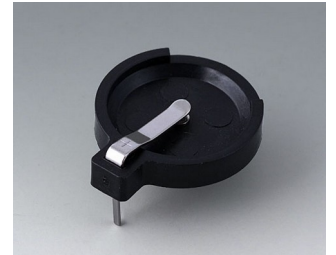
**A9193037**  
 Knopfzellenhalter, Ø 20 mm



**A9193038**  
 Knopfzellenhalter, Ø 23 mm

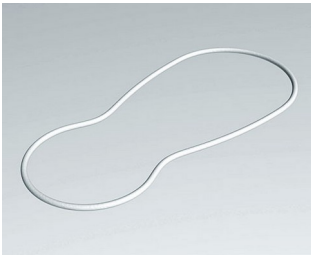


**A9193039**  
 Knopfzellenhalter, Ø 12 mm



**A9193040**  
 Knopfzellenhalter, Ø 16 mm

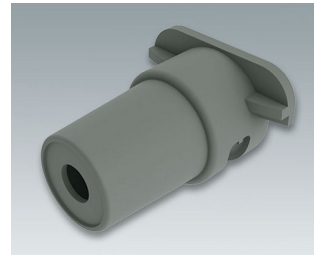
## Zubehör "Schutz"



**B2610001**  
 Dichtung Unit



**B2610101**  
 Kabeltülle, 5,0 - 5,9  
 TPE  
 vulkan



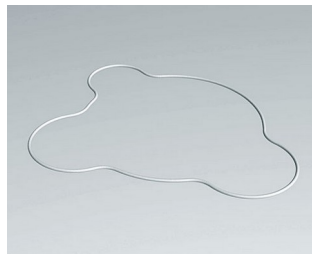
**B2610111**  
 Kabeltülle, 4,2 - 5,0  
 TPE  
 vulkan



**B2610121**  
 Kabeltülle, 3,4 - 4,2  
 TPE  
 vulkan



**B2612001**  
 Dichtung Control



**B2614001**  
 Dichtung Panel

# BLOB

## Zubehör "Schrauben"



A0305031  
Selbstformende Schraube 2,5 x  
6 mm (PZ1)

Technische Änderungen vorbehalten. © OKW Gehäusesysteme, Buchen/Deutschland.