

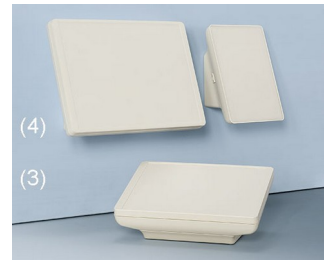
INTERFACE-TERMINAL

Multifunktionale Elektronikgehäuse

Das innovative INTERFACE-TERMINAL bietet alle Voraussetzungen für eine moderne Mensch-Maschine-Schnittstelle.

- ästhetisches Design
- der Anwender kann selbst entscheiden, ob er das Gerät mobil und/oder stationär einsetzen möchte
- viel Platz für Bedienelemente, Grafikanzeigen/Touchscreens (S: 6,4"/16 cm, M: 8,4"/21 cm, L: 10,4"/26 cm)
- wahlweise flaches oder hohes Gehäuseunterteil für individuelle Einbaukonfiguration, Schnittstellen, Kabelein-/ -ausgänge, etc.
- optionale Frontabschlüsse: ABS Oberteil und Frontplatte, Aluminium Frontplatte, Glaspanel für Touchscreen
- Einbaumöglichkeit für Tablets auf Anfrage
- Schutzart IP 54: mit Dichtungen (Zubehör)
- Befestigungsdome für Platinen und Einbauteile
- erhältlich als Baugruppen für individuelle Kombinationen:
- **Mobil (1)**
wahlweise ohne/mit Batteriefach (5 x AA) von außen zugänglich, inkl. Polungs- und Verdrehschutz; bedienerfreundliche Formgestaltung mit angenehm flachem Styling im Griffbereich; Fingermulden an der Unterseite sorgen für sicheren Halt
- **Gehäuse mit Ladestation oder flachem Wandhalter (2)**
Gehäuse rastet zur Kontaktierung/Ablage in Sockel oder flachen Wandhalter; Kontakte für einfache Daten- und Ladestromübertragung als Zubehör; Ablage der Gehäuse je nach Anforderung längs- oder breitenorientiert; Sockel bietet zudem ausreichend Platz für die Elektronik
- **Pultgehäuse verschraubt (3)**
ergonomisch geneigte Bedienfläche um 20°; Montage längs- oder breitenorientiert; Verschraubung außerhalb des Sichtbereichs; der Sockel bietet viel Platz für Steckverbinder, Elektronik sowie die Verkabelung, Gummifüße geben den Tischgeräten sicheren Stand
- **Pult-/ Wandgehäuse gerastet, mit Drehriegel-Verschluss (4)**
einzigartig ist die Schnittstelle zwischen einer mobilen und stationären Komponente; durch vordefinierte, rastbare Schnittstellen im Gehäuse und Sockel lässt sich die Montage beachtlich vereinfachen; der Sockel bietet viel Platz für Steckverbinder, Elektronik sowie die Verkabelung und sorgt für gute Zugänglichkeit; direkte Wandmontage des Sockels; Montage der mobilen Einheit längs- oder breitenorientiert
- **Einbaugehäuse (5)**
bei besonderen architektonischen Ansprüchen oder in historischen Bauwerken lassen sich die Gehäuse auch harmonisch in die Wand oder Frontplatte integrieren; ferner ist der Einbau in Maschinen und Anlagen denkbar; einfache Installation mit Einbau-Montage-Set

INTERFACE-TERMINAL



Anwendungsbeispiele

Einzigartige Anwendungsvielfalt: Mobil – Pult – Wand – Einbau. Peripherie- und Interfacegeräte, Office, Kommunikationstechnik, Sicherheitstechnik, Biometrie, Medizin- und Labortechnik, Wellness, Health Care, IoT/IloT, Gateways, Automatisierung, Messen/Regeln/Steuern, etc.



Funk-Datenlogger



Gerät zur bioelektrischen
Patientenanalyse



Prozesskontrolle für Pflanzen-
Management



Selbstüberwachende
Notrufanlage



Smart Home Console



Terminal für die
Personalzeiterfassung

INTERFACE-TERMINAL

Kundenspezifische Modifikationen

Was benötigen Sie für Ihr persönliches Produkt? Bei Bedarf liefern wir Ihnen die Gehäuse/Drehknöpfe einbaufertig mit allen notwendigen Modifikationen und Veredelungen.

Produktoptionen für Interface-Terminal



Mechanische
Bearbeitung



Lackieren



Bedruckung



Laserbeschriftung



Dekorfolien



Sondermaterial

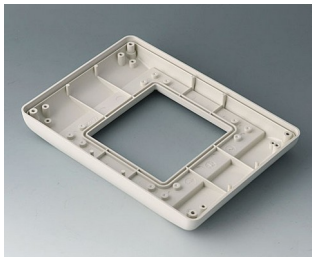


EMV Schutz

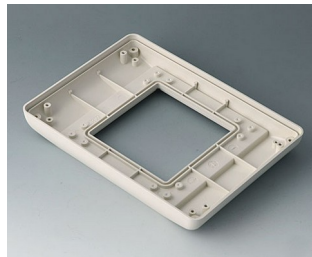


Konfektion / Montage

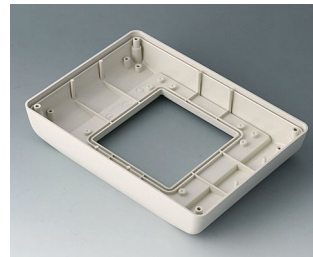
Versionen



B4042707
Unterteil S flach, Ausf. I
ABS (UL 94 HB)
grauweiß RAL 9002
190x135x24,5mm
IP 54 opt.



B4042717
Unterteil S flach, Ausf. II
ABS (UL 94 HB)
grauweiß RAL 9002
190x135x24,5mm
IP 54 opt.



B4042757
Unterteil S hoch, Ausf. I
ABS (UL 94 HB)
grauweiß RAL 9002
190x135x34,5mm
IP 54 opt.



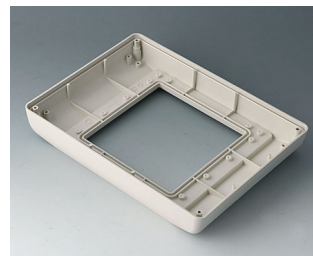
B4042767
Unterteil S hoch, Ausf. II
ABS (UL 94 HB)
grauweiß RAL 9002
190x135x34,5mm
IP 54 opt.



B4044707
Unterteil M flach, Ausf. I
ABS (UL 94 HB)
grauweiß RAL 9002
225x165x25,5mm
IP 54 opt.



B4044717
Unterteil M flach, Ausf. II
ABS (UL 94 HB)
grauweiß RAL 9002
225x165x25,5mm
IP 54 opt.



B4044757
Unterteil M hoch, Ausf. I
ABS (UL 94 HB)
grauweiß RAL 9002
225x165x35,5mm
IP 54 opt.



B4044767
Unterteil M hoch, Ausf. II
ABS (UL 94 HB)
grauweiß RAL 9002
225x165x35,5mm
IP 54 opt.

INTERFACE-TERMINAL



B4046707
Unterteil L flach, Ausf. I
ABS (UL 94 HB)
grauweiß RAL 9002
275x195x26,5mm
IP 54 opt.



B4046717
Unterteil L flach, Ausf. II
ABS (UL 94 HB)
grauweiß RAL 9002
275x195x26,5mm
IP 54 opt.



B4046757
Unterteil L hoch, Ausf. I
ABS (UL 94 HB)
grauweiß RAL 9002
275x195x36,5mm
IP 54 opt.



B4046767
Unterteil L hoch, Ausf. II
ABS (UL 94 HB)
grauweiß RAL 9002
275x195x36,5mm
IP 54 opt.

Systemkomponenten zum Komplettieren



B4042407
Oberteil S
ABS (UL 94 HB)
grauweiß RAL 9002
190x135x14mm



B4042827
Sockel S - Pult -
ABS (UL 94 HB)
grauweiß RAL 9002
123x123x53mm



B4042837
Sockel S - Ladestation,
Gehäuseablage Mobil -
ABS (UL 94 HB)
grauweiß RAL 9002
123x123x60mm



B4042847
Sockel S - Pult/Wand -
ABS (UL 94 HB)
grauweiß RAL 9002
123x123x53mm



B4044407
Oberteil M
ABS (UL 94 HB)
grauweiß RAL 9002
225x165x14mm



B4044827
Sockel M - Pult -
ABS (UL 94 HB)
grauweiß RAL 9002
153x153x63mm



B4044837
Sockel M - Ladestation,
Gehäuseablage Mobil -
ABS (UL 94 HB)
grauweiß RAL 9002
153x153x70mm



B4044847
Sockel M - Pult/Wand -
ABS (UL 94 HB)
grauweiß RAL 9002
153x153x63mm



B4046407
Oberteil L
ABS (UL 94 HB)
grauweiß RAL 9002
275x195x25,5mm



B4046427
Oberteil L, für iPad Air
ABS (UL 94 HB)
grauweiß RAL 9002
275x195x25,5mm



B4046827
Sockel L - Pult -
ABS (UL 94 HB)
grauweiß RAL 9002
183x183x73mm



B4046837
Sockel L - Ladestation,
Gehäuseablage Mobil -
ABS (UL 94 HB)
grauweiß RAL 9002
183x183x80mm

INTERFACE-TERMINAL



B4046847
Sockel L - Pult/Wand -
ABS (UL 94 HB)
grauweiß RAL 9002
183x183x73mm



B4142047
Batteriefach und -deckel S, 5 x
AA
ABS (UL 94 HB)
grauweiß RAL 9002



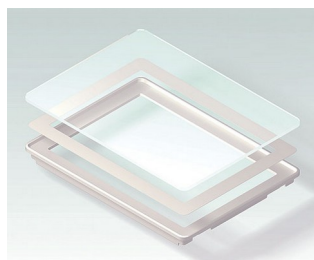
B4142106
Frontplatte S
Aluminium
matt eloxiert
186,5x131,5x2mm



B4142107
Frontplatte S
ABS (UL 94 HB)
grauweiß RAL 9002
190,6x135,6x14,5mm



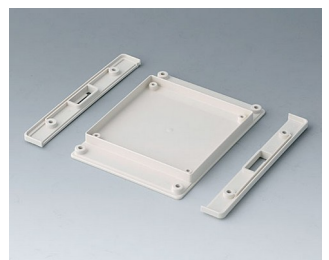
B4142167
Bodenplatte mit Griffmulde S
ABS (UL 94 HB)
grauweiß RAL 9002



B4142203
Glaspanel S
Glas
glasklar
190,6x135,6x16,7mm



B4142247
Wandhalter S
ABS (UL 94 HB)
grauweiß RAL 9002



B4142257
Bodenplatte mit Rastleisten S
ABS (UL 94 HB)
grauweiß RAL 9002



B4142587
Einbau-Montage-Set S, flach
ABS (UL 94 HB)
grauweiß RAL 9002
234x185mm



B4142597
Einbau-Montage-Set S, hoch
ABS (UL 94 HB)
grauweiß RAL 9002
234x185mm



B4144047
Batteriefach und -deckel M, 5 x
AA
ABS (UL 94 HB)
grauweiß RAL 9002



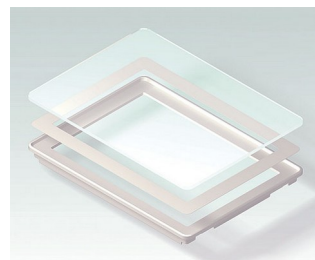
B4144106
Frontplatte M
Aluminium
matt eloxiert
221,5x161,5x2mm



B4144107
Frontplatte M
ABS (UL 94 HB)
grauweiß RAL 9002
225,6x165,6x15,5mm



B4144167
Bodenplatte mit Griffmulde M
ABS (UL 94 HB)
grauweiß RAL 9002

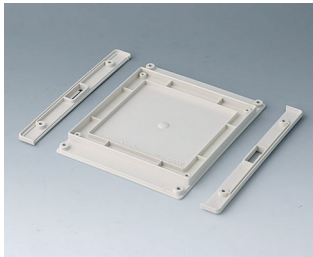


B4144203
Glaspanel M
Glas
glasklar
225,6x165,6x17,7mm



B4144247
Wandhalter M
ABS (UL 94 HB)
grauweiß RAL 9002

INTERFACE-TERMINAL



B4144257
Bodenplatte mit Rastleisten M
ABS (UL 94 HB)
grauweiß RAL 9002



B4144587
Einbau-Montage-Set M, flach
ABS (UL 94 HB)
grauweiß RAL 9002
272x218mm



B4144597
Einbau-Montage-Set M, hoch
ABS (UL 94 HB)
grauweiß RAL 9002
272x218mm



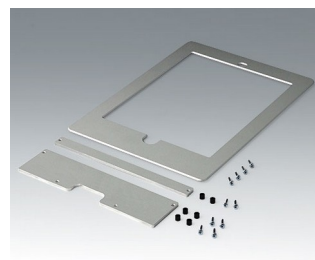
B4146047
Batteriefach und -deckel L, 5 x
AA
ABS (UL 94 HB)
grauweiß RAL 9002



B4146106
Frontplatte L
Aluminium
matt eloxiert
271,5x191,5x2mm



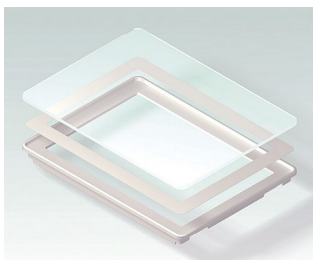
B4146107
Frontplatte L
ABS (UL 94 HB)
grauweiß RAL 9002
275,6x195,6x15,5mm



B4146126
Frontplatte L, für iPad Air
Aluminium
matt eloxiert
275,4x195,4x4mm



B4146167
Bodenplatte mit Griffmulde L
ABS (UL 94 HB)
grauweiß RAL 9002



B4146203
Glaspanel L
Glas
glasklar
275,6x195,6x17,7mm



B4146247
Wandhalter L
ABS (UL 94 HB)
grauweiß RAL 9002



B4146257
Bodenplatte mit Rastleisten L
ABS (UL 94 HB)
grauweiß RAL 9002



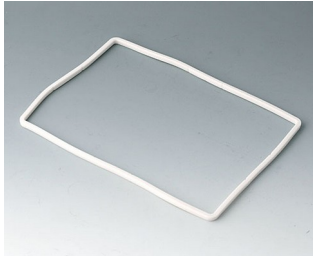
B4146587
Einbau-Montage-Set L, flach
ABS (UL 94 HB)
grauweiß RAL 9002
325x251mm



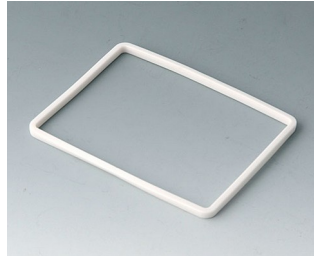
B4146597
Einbau-Montage-Set L, hoch
ABS (UL 94 HB)
grauweiß RAL 9002
325x251mm

INTERFACE-TERMINAL

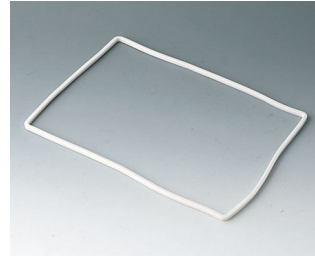
Zubehör "Schutz"



B4142005
Dichtung S (Unterteil -
Frontdesign)
TPE



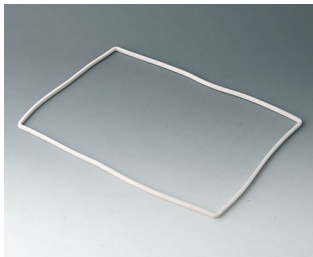
B4142006
Dichtung S (Unterteil -
Sockel/Bodenpl./Bat.fach ...)
TPE



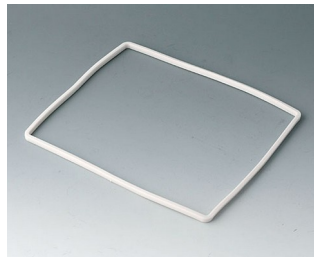
B4144005
Dichtung M (Unterteil -
Frontdesign)
TPE



B4144006
Dichtung M (Unterteil -
Sockel/Bodenpl./Bat.fach ...)
TPE

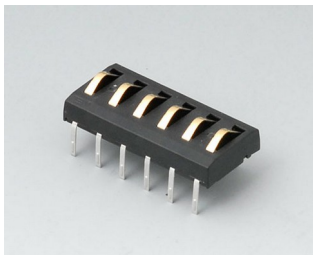


B4146005
Dichtung L (Unterteil -
Frontdesign)
TPE

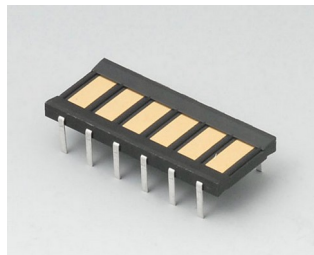


B4146006
Dichtung L (Unterteil -
Sockel/Bodenpl./Bat.fach ...)
TPE

Zubehör



A9178007
Kontakte, männlich
vergoldet



A9178008
Kontakte, weiblich
vergoldet

Technische Änderungen vorbehalten. © OKW Gehäusesysteme, Buchen/Deutschland.