

# HAND-TERMINAL

## Mobile Steuergehäuse für Maschinen, Anlagen & Outdoor

Die HAND-TERMINAL Gehäuse sind prädestiniert für Elektronik-Komponenten, die ein robustes Handgehäuse erfordern.

- flammwidriges, schlagzähes Material
- robust und dicht bis Schutzart IP 65, Dichtung als Zubehör
- viel Platz für Bedienelemente, Display, Elektronik, Not-Aus und Zustimmungstaster
- ergonomischer Griffbereich für bequemes Umfassen
- für Steuerungen am Kabel oder mit Batteriefach 4 x AA, 1 x 9 V oder 2 x 9 V
- optimale Gewichtsverteilung
- vertieft liegendes Bedienfeld zum Schutz der Folientastatur
- Ausführung I mit geschlossenem Oberteil
- Ausführung II für Frontplatten-Montage
- Befestigungsdomme für Platinen und Einbauteile



# HAND-TERMINAL

## Anwendungsbeispiele

Flexible Maschinensteuerungen in Fertigung und Montage, Terminals für Teach In-Anwendungen, Klassische Anwendungen der Elektrotechnik und Elektronik, z.B. Mess- und Regeltechnik etc.



Gerät zur Analyse der Wasserqualität

## Kundenspezifische Modifikationen

Was benötigen Sie für Ihr persönliches Produkt? Bei Bedarf liefern wir Ihnen die Gehäuse/Drehknöpfe einbaufertig mit allen notwendigen Modifikationen und Veredelungen.

Produktoptionen für Hand-Terminal



Mechanische Bearbeitung



Lackieren



Bedruckung



Laserbeschriftung



Dekorfolien



EMV Schutz



Konfektion / Montage

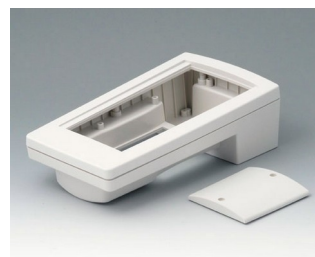
## Versionen



**A9046107**  
HAND-TERMINAL M, Ausf. I  
PC+ABS (UL 94 V-0)  
grauweiß RAL 9002  
220x120x65mm  
IP 65 opt.



**A9046109**  
HAND-TERMINAL M, Ausf. I  
PC+ABS (UL 94 V-0)  
schwarz RAL 9005  
220x120x65mm  
IP 65 opt.



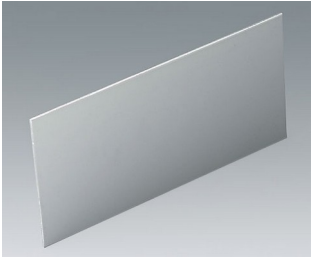
**A9046207**  
HAND-TERMINAL M, Ausf. II  
PC+ABS (UL 94 V-0)  
grauweiß RAL 9002  
220x120x65mm  
IP 65 opt.



**A9046209**  
HAND-TERMINAL M, Ausf. II  
PC+ABS (UL 94 V-0)  
schwarz RAL 9005  
220x120x65mm  
IP 65 opt.

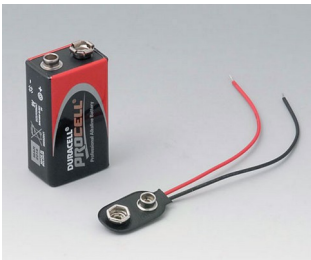
# HAND-TERMINAL

## Zubehör zum Komplettieren



**A9146101**  
Frontplatte M  
Aluminium  
matt eloxiert  
179x88x2mm

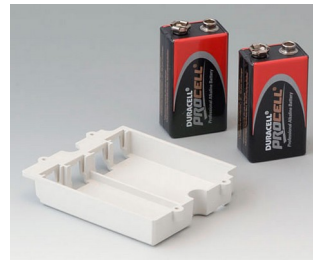
## Zubehör "Batterie"



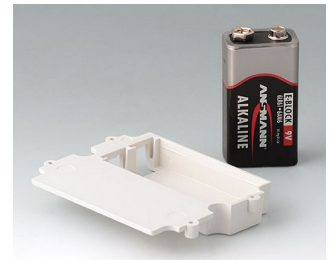
**A9160003**  
Druckknopfanschluss, 1 x 9 V  
(PP3)



**A9161002**  
Kontaktfedern-Set, 2 x 9 V oder  
4 x AA  
Stahl  
verzinkt



**A9174002**  
Batteriefach, 2 x 9 V  
ABS (UL 94 HB)  
grauweiß RAL 9002



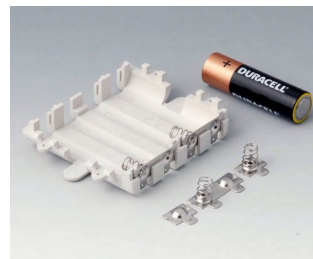
**A9174003**  
Batteriefach, 1 x 9 V  
ABS (UL 94 HB)  
grauweiß RAL 9002



**A9174006**  
Kontaktfedern-Set, 1 x 9 V  
Stahl  
verzinkt

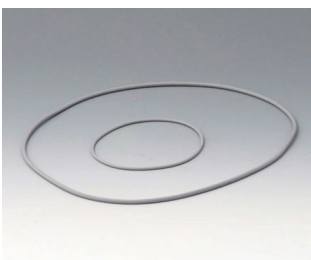


**A9250250**  
Distanzteil  
PE-Zellschaumstoff  
50x25x4mm

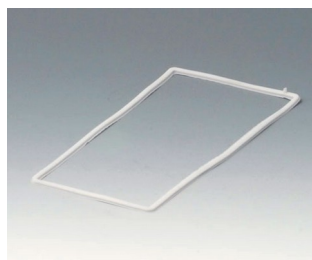


**A9345217**  
Batteriefach-Set, 4 x AA  
ABS (UL 94 HB)  
grauweiß RAL 9002

## Zubehör "Schutz"



**A9146106**  
Dichtungs-Set M



**A9146206**  
Dichtung M

# HAND-TERMINAL

## Zubehör "Schrauben"



A0306031  
Selbstformende Schraube 3 x 6  
mm (PZ1)



A0308031  
Selbstformende Schraube 3 x 8  
mm (PZ1)



A0308132  
Selbstformende Schraube 3 x 8  
mm (T10)  
Edelstahl

Technische Änderungen vorbehalten. © OKW Gehäusesysteme, Buchen/Deutschland.