

MESS-BOXEN

Handgehäuse für Messgeräte

Vielbewährte und kostengünstige Handgehäuse im praktischen Taschenformat.

- vorbereitet für den Einbau von Digital- und Analoganzeigen
- Displayscheiben schützen die eingebauten Anzeigen, einfache Montage mit Klebefolie
- Batteriefächer für C, AA und 9 V Batterien
- rastbarer Batteriefachdeckel für schnelles Wechseln der Batterien
- Gehäuse ohne/mit Schalterwippe (Typ P)
- hochgezogene Frontseite am Unterteil für Steckermontage
- Aufstellbügel für ergonomisch günstige Ablesewinkel
- vertieft liegendes Bedienfeld für Folientastaturen (Typen M, N)
- Befestigungsdomme für Platinen und Einbauteile



MESS-BOXEN

Anwendungsbeispiele

Praktische Handgehäuse für den Einbau von Digital- und Analoganzeigen. Vielseitig einsetzbar in der Mess- und Regeltechnik, z.B. für Durchgangs- und Spannungsprüfer, Feldstärkemesser, Digitalthermometer, etc.



Dosimeter

Kundenspezifische Modifikationen

Was benötigen Sie für Ihr persönliches Produkt? Bei Bedarf liefern wir Ihnen die Gehäuse/Drehknöpfe einbaufertig mit allen notwendigen Modifikationen und Veredelungen.

Produktionsoptionen für Mess-Boxen



Mechanische
Bearbeitung



Lackieren



Bedruckung



Laserbeschriftung



Dekorfolien



Sondermaterial



EMV Schutz



Konfektion / Montage

Versionen



A9060007
UNI-MESS-BOX P, Ausf. I
ABS (UL 94 HB)
grauweiß RAL 9002
145x80x36,5mm



A9060009
UNI-MESS-BOX P, Ausf. I
ABS (UL 94 HB)
schwarz RAL 9005
145x80x36,5mm

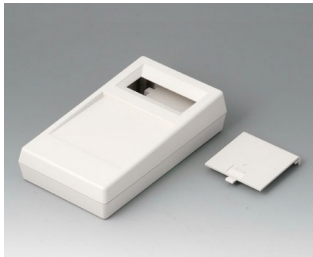


A9060017
UNI-MESS-BOX P, Ausf. II
ABS (UL 94 HB)
grauweiß RAL 9002
145x80x36,5mm



A9060019
UNI-MESS-BOX P, Ausf. II
ABS (UL 94 HB)
schwarz RAL 9005
145x80x36,5mm

MESS-BOXEN



A9061017
UNI-MESS-BOX N, Ausf. I
ABS (UL 94 HB)
grauweiß RAL 9002
180x100x44mm



A9061019
UNI-MESS-BOX N, Ausf. I
ABS (UL 94 HB)
schwarz RAL 9005
180x100x44mm



A9061117
UNI-MESS-BOX N, Ausf. II
ABS (UL 94 HB)
grauweiß RAL 9002
180x100x44mm



A9061119
UNI-MESS-BOX N, Ausf. II
ABS (UL 94 HB)
schwarz RAL 9005
180x100x44mm

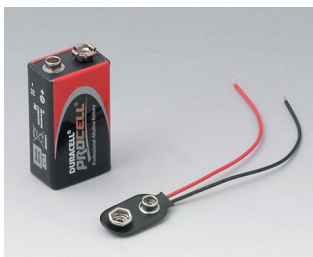


A9062017
UNI-MESS-BOX M, Ausf. I
ABS (UL 94 HB)
grauweiß RAL 9002
145x80x38,5mm



A9062019
UNI-MESS-BOX M, Ausf. I
ABS (UL 94 HB)
schwarz RAL 9005
145x80x38,5mm

Zubehör "Batterie"



A9160003
Druckknopfanschluss, 1 x 9 V
(PP3)



A9190013
Kontaktfedern-Set, 4 x AA
Stahl
vernickelt

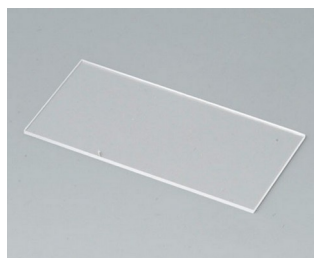


A9250250
Distanzteil
PE-Zellschaumstoff
50x25x4mm

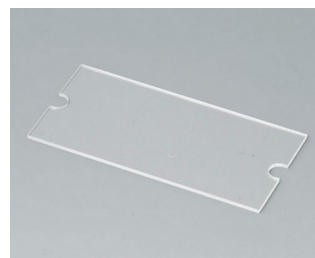
Zubehör "Schutz"



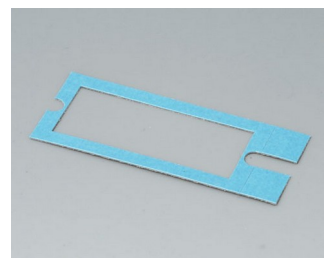
A9160002
Abdeckstopfen
schwarz RAL 9005



A9160004
Displayscheibe P
Acrylglas
transparent
60x30x1mm



A9160005
Displayscheibe M
Acrylglas
transparent
60x30x1mm

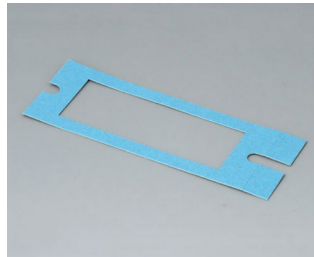


A9160006
Klebefolie P/M

MESS-BOXEN



A9161004
Displayscheibe N
Acrylglas
transparent
90x36x2mm



A9161005
Klebefolie N

Zubehör "Tragen"



A9100002
Ringöse
PA 6
vulkan

Zubehör "Schrauben"



A0305031
Selbstformende Schraube 2,5 x
6 mm (PZ1)

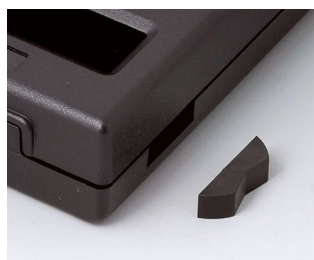


A0306031
Selbstformende Schraube 3 x 6
mm (PZ1)

Zubehör



A9160007
Schalterwippe
ABS (UL 94 HB)
grauweiß RAL 9002



A9160009
Schalterwippe
PA
schwarz RAL 9005



A9210290
Anti-Rutsch-Füßchen 9,5 x 3,8
mm
transparent



A9250807
Aufstellbügel
ABS (UL 94 HB)
grauweiß RAL 9002

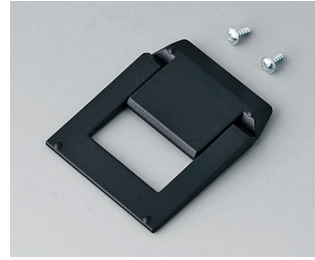
MESS-BOXEN



A9250809
Aufstellbügel
ABS (UL 94 HB)
schwarz RAL 9005



A9250817
Aufstellbügel
ABS (UL 94 HB)
grauweiß RAL 9002



A9250819
Aufstellbügel
ABS (UL 94 HB)
schwarz RAL 9005



A9361009
Stellbügel
Stahl
verchromt

Technische Änderungen vorbehalten. © OKW Gehäusesysteme, Buchen/Deutschland.