

ART-CASE

Kunststoffgehäuse mit Perfektion in Geometrie

Die ART-CASE Gehäusereihe mit den Grundformen „rund“, „quadratisch“, „oval“ und „rechteckig“ setzt neue Maßstäbe bei Design und Funktionalität.

- einzigartiges Gehäusedesign, ideal für den Innenbereich im direkten Umfeld der Wohn- und Arbeitswelt
- 4 Designs in jeweils 2 Standardfarben
- riesige Auswahl an möglichen Kombinationen für den Einsatz auf dem Tisch, Pult, an der Wand, Decke oder als Handgehäuse
- ausgehend von den Unterteilen „plan“ oder „Pult“ gibt es folgende Kombinationen:
- Oberteil konvex (H) oder flach mit vertieftem Bedienfeld (F)
- Deckel einfach zum Verschließen oder als Batteriefachdeckel
- Sockel 30° oder 55° geneigt für ergonomisch günstige Aufstell- und Montagewinkel
- Sockel plan als Abstandshalter bei Decken-/ Wandmontage, inkl. Halterungen 2 x AA und Zugentlastung
- Euro-Stecker-Modul nach DIN VDE 0620 Teil 101; Steckerteile aus flammwidrigem Material (UL 94 V-0)
- Batteriefach für 2 x AAA als Zubehör
- Schutzart IP 40
- Befestigungsdome für Leiterplatten und Bauteile



ART-CASE

Anwendungsbeispiele

Prädestiniert für Elektro- und Elektronikanwendungen im Innenbereich, z.B. Sende- und Empfangseinheiten in Gebäude- und Haushaltstechnik, Medizintechnik und Health Care, Computerperipherie, Netzwerktechnik, Sicherheitstechnik, Sensorik, Optoelektronik etc.



3D-Winkelmessung von Gelenksystemen auf Schwerkraftbasis



CO2 Sensor Ampel



Funkruf-Pilztaste



Multiples analytisches Resonanzsystem



RFID-Reader für das CTV-System



VIVOBASE HOME



Zutrittsmanagement in Pflegeeinrichtungen

Kundenspezifische Modifikationen

Was benötigen Sie für Ihr persönliches Produkt? Bei Bedarf liefern wir Ihnen die Gehäuse/Drehknöpfe einbaufertig mit allen notwendigen Modifikationen und Veredelungen.
Produktionsoptionen für Art-Case



Mechanische Bearbeitung



Lackieren



Bedruckung



Laserbeschriftung



Dekorfolien



Sondermaterial



EMV Schutz



Konfektion / Montage

ART-CASE

Versionen



B5010007
Unter- und Oberteil R110 F
ABS (UL 94 HB)
grauweiß RAL 9002
ø110x30mm



B5010009
Unter- und Oberteil R110 F
ABS (UL 94 HB)
schwarz RAL 9005
ø110x30mm



B5010107
Unter- und Oberteil R110 H
ABS (UL 94 HB)
grauweiß RAL 9002
ø110x38mm



B5010109
Unter- und Oberteil R110 H
ABS (UL 94 HB)
schwarz RAL 9005
ø110x38mm



B5010207
Unter- und Oberteil R110 F
ABS (UL 94 HB)
grauweiß RAL 9002
ø110x38mm



B5010209
Unter- und Oberteil R110 F
ABS (UL 94 HB)
schwarz RAL 9005
ø110x38mm



B5010307
Unter- und Oberteil R110 H
ABS (UL 94 HB)
grauweiß RAL 9002
ø110x41mm



B5010309
Unter- und Oberteil R110 H
ABS (UL 94 HB)
schwarz RAL 9005
ø110x41mm



B5011027
ART-CASE R110 F
PC+ABS (UL 94 V-0)
grauweiß RAL 9002
ø110x30mm
IP 40



B5011029
ART-CASE R110 F
PC+ABS (UL 94 V-0)
schwarz RAL 9005
ø110x30mm
IP 40



B5011127
ART-CASE R110 H
PC+ABS (UL 94 V-0)
grauweiß RAL 9002
ø110x38mm
IP 40



B5011129
ART-CASE R110 H
PC+ABS (UL 94 V-0)
schwarz RAL 9005
ø110x38mm
IP 40



B5011227
ART-CASE R110 F
PC+ABS (UL 94 V-0)
grauweiß RAL 9002
ø110x38mm
IP 40



B5011229
ART-CASE R110 F
PC+ABS (UL 94 V-0)
schwarz RAL 9005
ø110x38mm
IP 40



B5011327
ART-CASE R110 H
PC+ABS (UL 94 V-0)
grauweiß RAL 9002
ø110x41mm
IP 40



B5011329
ART-CASE R110 H
PC+ABS (UL 94 V-0)
schwarz RAL 9005
ø110x41mm
IP 40

ART-CASE



B5012207
Unter- und Oberteil S110 F
ABS (UL 94 HB)
grauweiß RAL 9002
110x110x38mm



B5012209
Unter- und Oberteil S110 F
ABS (UL 94 HB)
schwarz RAL 9005
110x110x38mm



B5013227
ART-CASE S110 F
PC+ABS (UL 94 V-0)
grauweiß RAL 9002
110x110x38mm
IP 40



B5013229
ART-CASE S110 F
PC+ABS (UL 94 V-0)
schwarz RAL 9005
110x110x38mm
IP 40



B5015007
Unter- und Oberteil O160 F
ABS (UL 94 HB)
grauweiß RAL 9002
160x110x30mm



B5015009
Unter- und Oberteil O160 F
ABS (UL 94 HB)
schwarz RAL 9005
160x110x30mm



B5015107
Unter- und Oberteil O160 H
ABS (UL 94 HB)
grauweiß RAL 9002
160x110x38mm



B5015109
Unter- und Oberteil O160 H
ABS (UL 94 HB)
schwarz RAL 9005
160x110x38mm



B5015207
Unter- und Oberteil O160 F
ABS (UL 94 HB)
grauweiß RAL 9002
160x110x38mm



B5015209
Unter- und Oberteil O160 F
ABS (UL 94 HB)
schwarz RAL 9005
160x110x38mm



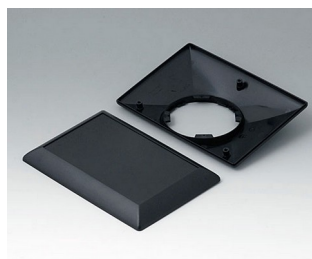
B5015307
Unter- und Oberteil O160 H
ABS (UL 94 HB)
grauweiß RAL 9002
160x110x41mm



B5015309
Unter- und Oberteil O160 H
ABS (UL 94 HB)
schwarz RAL 9005
160x110x41mm



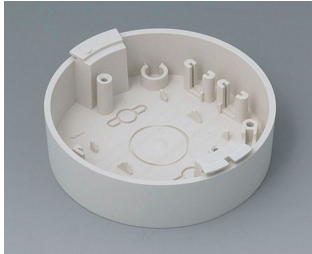
B5017207
Unter- und Oberteil E160 F
ABS (UL 94 HB)
grauweiß RAL 9002
160x110x38mm



B5017209
Unter- und Oberteil E160 F
ABS (UL 94 HB)
schwarz RAL 9005
160x110x38mm

ART-CASE

Systemkomponenten zum Komplettieren



B5011117
Sockel
ABS (UL 94 HB)
grauweiß RAL 9002



B5011119
Sockel
ABS (UL 94 HB)
schwarz RAL 9005



B5011217
Sockel 30°
ABS (UL 94 HB)
grauweiß RAL 9002



B5011219
Sockel 30°
ABS (UL 94 HB)
schwarz RAL 9005



B5011317
Sockel 55°
ABS (UL 94 HB)
grauweiß RAL 9002



B5011319
Sockel 55°
ABS (UL 94 HB)
schwarz RAL 9005



B5011847
Deckel
ABS (UL 94 HB)
grauweiß RAL 9002



B5011849
Deckel
ABS (UL 94 HB)
schwarz RAL 9005



B5011857
Batteriefachdeckel
ABS (UL 94 HB)
grauweiß RAL 9002

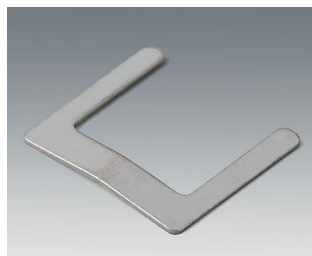


B5011859
Batteriefachdeckel
ABS (UL 94 HB)
schwarz RAL 9005

Zubehör "Batterie"



A9166001
Kontaktfedern-Set, 2 x AAA
Stahl
verzinnt



A9166002
Kontaktbrücke, 2 x AAA
Stahl
verzinnt



A9166003
Batteriehalter, 2 x AAA
PA 6 (UL 94 HB)
schwarz RAL 9005



A9190002
Kontaktfedern-Set,
2xN/2xAA/2xAAA
Stahl
verzinnt

ART-CASE



B5111107
Batteriefach, 2 x AAA
ABS (UL 94 HB)
grauweiß RAL 9002



B5111109
Batteriefach, 2 x AAA
ABS (UL 94 HB)
schwarz RAL 9005

Zubehör "Schutz"



A9199005
Zugentlastung
PA 6
vulkan



B5111707
Verdrehschutz
ABS (UL 94 HB)
grauweiß RAL 9002

Zubehör "Wand/Halter"



B5111307
Wandhalter-Set
ABS (UL 94 HB)
grauweiß RAL 9002



B5111309
Wandhalter-Set
ABS (UL 94 HB)
schwarz RAL 9005

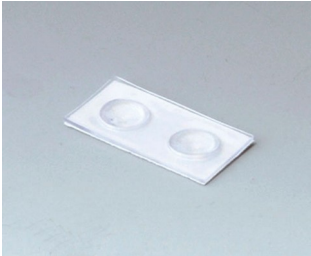
Zubehör "Schrauben"



B5111201
Schrauben-Set

ART-CASE

Zubehör



A9207150
Anti-Rutsch-Füßchen 6,5 x 2 mm
transparent

Technische Änderungen vorbehalten. © OKW Gehäusesysteme, Buchen/Deutschland.