

COMMUNITEC

Moderne, großformatige Tischgehäuse zur komfortablen Interaktion und Visualisierung

Die COMMUNITEC Gehäuserreihe ist prädestiniert, um großformatige Einbauten elegant in einer modernen und designorientierten „Verpackung“ unterzubringen. Der Clou: Hinter der Bedienfront verbirgt sich eine Griffmulde für ein bequemes Tragen der Geräte und somit mehr Flexibilität beim Einsatz.

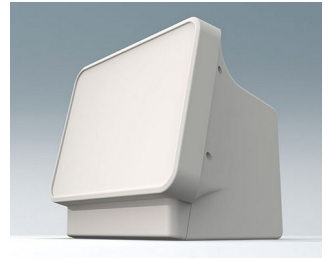
- modernes und funktionelles Design
- integrierte Griff- und Tragefunktion für rationelles Handling
- 2 Größen, unterschiedliche Farbkombinationen möglich
- Bedienfront mit vertieft liegendem Feld zum Schutz der Folientastatur oder großformatiger Displays 11,5" - 14" (29 cm - 35 cm); außerdem plane Fläche für frontseitige Bedienelemente und Anschlüsse
- seitlich große Flächen für Anschlüsse, Lüftungsschlitze bei erhöhter Wärmeabfuhr oder zum Anbringen von Messinstrumenten
- Gehäuserückseite mit zurückgesetzter Fläche zum Schutz eingebauter Buchsen, Stecker und Zuleitungen; zusätzliche Vertiefung für Produktetikette
- 4-teilige Konstruktion: Grundgehäuse, Bedienfront, Abdeckung Griffmulde und Bodenplatte – erhältlich als Baugruppentteile für individuelle Farbkombination
- hohe Flexibilität bei der Konfiguration: Befestigungsdomme für Platinen und Bauteile im Grundgehäuse, in der Bedienfront und auf der Bodenplatte
- Einfache Montage/Einbau: rationelle Bestückung der Bodenplatte außerhalb des Gehäuses. Anschließend erfolgt die Montage der Bodenplatte mitsamt der Elektronikeinheit im COMMUNITEC-Grundgehäuse. Besonders montage- und servicefreundlich: gute Zugänglichkeit der vormontierten Bauteile - von oben durch die Öffnung für die „Abdeckung Griffmulde“ und/oder von vorne.
- selbstklebende GummifüÙe für sicheren Stand inklusive
- Schutzart IP 40

Designer-Statement

„COMMUNITEC ist das Tischgehäuse, das die Anforderungen digitaler und analoger Technik miteinander in Einklang bringt. Im Zentrum steht eine ergonomisch geneigte, großzügige Anzeige- und Bedienfläche, die viel Raum für Ihr Userinterface bietet. Dahinter versteckt sich, zurückgesetzt, ein tiefes Einbauvolumen für elektronische und mechanische Baugruppen. Der elegante, scheinbar schwebende Frontrahmen wird organisch so in den Korpus überführt, dass seine Dimensionen kleiner wirken. Im Sockel unter der Gehäusefront ist die Montagefläche für Verbindungen zu Elementen, die ihr System auf dem Tisch ergänzen werden. Und, ein verdeckter Eingriff auf der Rückseite der Front macht möglich, dass ihr Produkt im sicheren Griff an den Ort gebracht werden kann, an dem es gebraucht wird.“

Martin Nußberger, polyform Industrie Design

COMMUNITEC



Anwendungsbeispiele

Medizintechnische Geräte, z.B. für das Patientenmonitoring, zur Diagnose und Überwachung wie Beatmungsgeräte, Neuromonitoring u.v.m. Ästhetische Medizin, z.B. zur Laserbehandlung, Fußpflege und als IPL-Geräte (Intense Pulsed Light Anwendungen). Vielseitige Mess- und Testgeräte im Labor, in der Prüftechnik, Automatisierung, etc. Bei der Fehleranalyse und Qualitätskontrolle. Oszilloskope mit umfangreichen Funktionen.



Impedanzanalyse



Materialanalyse in F&E und bei Schadensfällen



Patientenmonitoring



Podologie Gerät



Prüfgerät für Batteriesysteme

COMMUNITEC

Kundenspezifische Modifikationen

Was benötigen Sie für Ihr persönliches Produkt? Bei Bedarf liefern wir Ihnen die Gehäuse/Drehknöpfe einbaufertig mit allen notwendigen Modifikationen und Veredelungen.

Produktionsoptionen für Communitec



Mechanische
Bearbeitung



Lackieren



Bedruckung



Laserbeschriftung



Dekorfolien



EMV Schutz



Konfektion / Montage

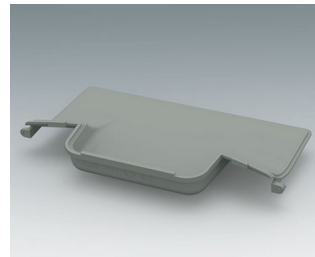
Versionen



C3602407
Bedienfront S
ASA+PC (UL 94 V-0)
verkehrsweiß RAL 9016
284x68x244mm



C3602408
Bedienfront S
ASA+PC (UL 94 V-0)
anthrazitgrau RAL 7016
284x68x244mm



C3602601
Abdeckung Griffmulde
ASA+PC (UL 94 V-0)
verkehrsgrau A RAL 7042



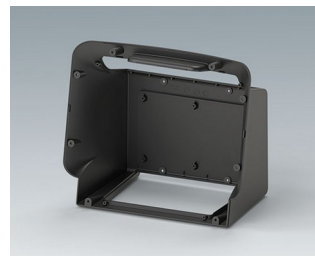
C3602607
Abdeckung Griffmulde
ASA+PC (UL 94 V-0)
verkehrsweiß RAL 9016



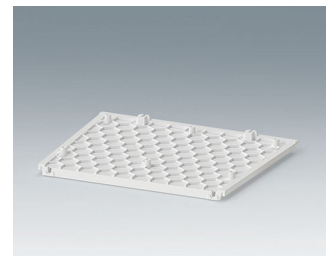
C3602608
Abdeckung Griffmulde
ASA+PC (UL 94 V-0)
anthrazitgrau RAL 7016



C3602707
COMMUNITEC S,
Grundgehäuse
ASA+PC (UL 94 V-0)
verkehrsweiß RAL 9016
280x169x242mm
IP 40



C3602708
COMMUNITEC S,
Grundgehäuse
ASA+PC (UL 94 V-0)
anthrazitgrau RAL 7016
280x169x242mm
IP 40



C3602807
Bodenplatte
ASA+PC (UL 94 V-0)
verkehrsweiß RAL 9016
188x150x5mm

COMMUNITEC



C3602808
Bodenplatte
ASA+PC (UL 94 V-0)
anthrazitgrau RAL 7016
188x150x5mm



C3604407
Bedienfront M
ASA+PC (UL 94 V-0)
verkehrsweiß RAL 9016
328x78x275mm



C3604408
Bedienfront M
ASA+PC (UL 94 V-0)
anthrazitgrau RAL 7016
328x78x275mm



C3604707
COMMUNITEC M,
Grundgehäuse
ASA+PC (UL 94 V-0)
verkehrsweiß RAL 9016
340x194x273mm
IP 40



C3604708
COMMUNITEC M,
Grundgehäuse
ASA+PC (UL 94 V-0)
anthrazitgrau RAL 7016
340x194x273mm
IP 40

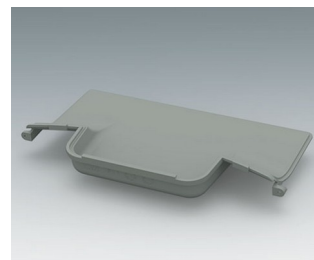
Systemkomponenten zum Komplettieren



C3602407
Bedienfront S
ASA+PC (UL 94 V-0)
verkehrsweiß RAL 9016
284x68x244mm



C3602408
Bedienfront S
ASA+PC (UL 94 V-0)
anthrazitgrau RAL 7016
284x68x244mm



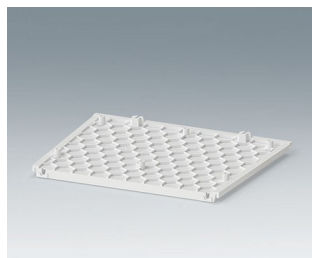
C3602601
Abdeckung Griffmulde
ASA+PC (UL 94 V-0)
verkehrsgrau A RAL 7042



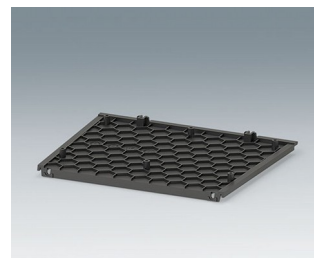
C3602607
Abdeckung Griffmulde
ASA+PC (UL 94 V-0)
verkehrsweiß RAL 9016



C3602608
Abdeckung Griffmulde
ASA+PC (UL 94 V-0)
anthrazitgrau RAL 7016



C3602807
Bodenplatte
ASA+PC (UL 94 V-0)
verkehrsweiß RAL 9016
188x150x5mm



C3602808
Bodenplatte
ASA+PC (UL 94 V-0)
anthrazitgrau RAL 7016
188x150x5mm



C3604407
Bedienfront M
ASA+PC (UL 94 V-0)
verkehrsweiß RAL 9016
328x78x275mm

COMMUNITEC



C3604408
Bedienfront M
ASA+PC (UL 94 V-0)
anthrazitgrau RAL 7016
328x78x275mm

Zubehör "Schrauben"



A0325060
Selbstformende Schraube 2,5 x
6 mm (T8)
Edelstahl

Technische Änderungen vorbehalten. © OKW Gehäusesysteme, Buchen/Deutschland.