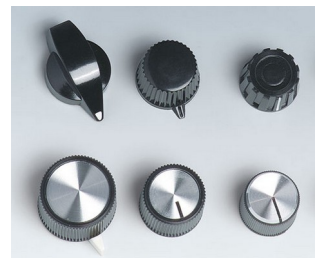


DREHKNÖPFE 'CLASSIC'

Praktische Drehknöpfe

Wählen Sie den Drehknopf, dessen Größe und Ausführung ganz Ihren speziellen Anforderungen entspricht. Je nach Einsatz gibt es Drehknöpfe aus Thermoplast oder Duroplast für erhöhte thermische Eigenschaften.

- unterschiedliche Designs und Größen: zweckmäßig und griffgünstig
- hochwertige Metalleffekte durch Aluminiumkappe oder Zierspiegel; Farbe und Styling der Frontplatte sind somit aus einem Guss
- Ausführungen mit Markierung; vorteilhaft beim Einstellen und Anzeigen
- seitliche Schraubbefestigung für Achsen mit runden Wellenenden
- Größen von \varnothing 12 bis \varnothing 38 mm mit Achsbohrung 4 mm oder 6 mm
- Reduzierstück zum Verkleinern der Achsbohrung von 6 auf 4 mm als Zubehör



Kundenspezifische Modifikationen

Was benötigen Sie für Ihr persönliches Produkt? Bei Bedarf liefern wir Ihnen die Gehäuse/Drehknöpfe einbaufertig mit allen notwendigen Modifikationen und Veredelungen.
Produktoptionen für Drehknöpfe 'classic'

DREHKNÖPFE 'CLASSIC'



Mechanische
Bearbeitung



Bedruckung



Konfektion / Montage

Versionen



A1310560
DREHKNOPF, mit seitl.
Schraubbefestigung
PC
schwarz RAL 9005
15,4x13,2mm 6mm



A1311860
DREHKNOPF, mit seitl.
Schraubbefestigung
PF
schwarz RAL 9005
18,8x12,5mm 6mm



A1312560
DREHKNOPF, mit seitl.
Schraubbefestigung
ABS (UL 94 HB)
schwarz RAL 9005
20,7x19,7mm 6mm



A1313540
DREHKNOPF, mit seitl.
Schraubbefestigung
PF
schwarz RAL 9005
20x15,4mm 4mm



A1313560
DREHKNOPF, mit seitl.
Schraubbefestigung
PF
schwarz RAL 9005
20x15,4mm 6mm



A1314240
DREHKNOPF, mit seitl.
Schraubbefestigung
PF
schwarz/Alu
14,1x14mm 4mm



A1316240
DREHKNOPF, mit seitl.
Schraubbefestigung
ABS (UL 94 HB)
schwarz RAL 9005
16,4x12,3mm 4mm



A1317860
DREHKNOPF, mit seitl.
Schraubbefestigung
PF
schwarz RAL 9005
20,3x12,8mm 6mm



A1318260
DREHKNOPF, mit seitl.
Schraubbefestigung
ABS (UL 94 HB)
schwarz/Alu
18,2x14,2mm 6mm



A1318560
DREHKNOPF, mit seitl.
Schraubbefestigung
PF
schwarz/Alu
23,9x16mm 6mm



A1319260
DREHKNOPF, mit seitl.
Schraubbefestigung
PF
schwarz RAL 9005
18,9x13,5mm 6mm



A1319560
DREHKNOPF, mit seitl.
Schraubbefestigung
PF
schwarz RAL 9005
29x20,1mm 6mm

DREHKNÖPFE 'CLASSIC'



A1319860
 DREHKNOPF, mit seidl.
 Schraubbefestigung
 PF
 schwarz RAL 9005
 20,3x18mm 6mm



A1320260
 DREHKNOPF, mit seidl.
 Schraubbefestigung
 PF
 schwarz/Alu
 20x16mm 6mm



A1321060
 DREHKNOPF, mit seidl.
 Schraubbefestigung
 PF
 schwarz RAL 9005
 31x20mm 6mm



A1321160
 DREHKNOPF, mit seidl.
 Schraubbefestigung
 ABS (UL 94 HB)
 schwarz RAL 9005
 20x16mm 6mm



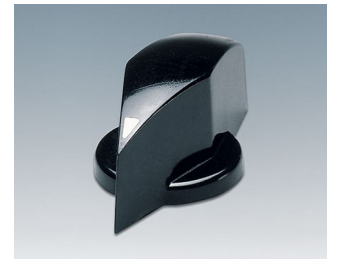
A1321260
 DREHKNOPF, mit seidl.
 Schraubbefestigung
 PF
 schwarz/Alu
 21x10mm 6mm



A1321860
 DREHKNOPF, mit seidl.
 Schraubbefestigung
 PF
 schwarz RAL 9005
 23x16mm 6mm



A1324260
 DREHKNOPF, mit seidl.
 Schraubbefestigung
 PF
 schwarz/Alu
 24,3x16mm 6mm



A1324860
 DREHKNOPF, mit seidl.
 Schraubbefestigung
 PF
 schwarz RAL 9005
 25x20mm 6mm



A1328160
 DREHKNOPF, mit seidl.
 Schraubbefestigung
 PF
 schwarz/Alu
 28x16mm 6mm



A1412441
 DREHKNOPF, mit seidl.
 Schraubbefestigung
 PC
 glänzend
 12x7,2mm 4mm



A1412461
 DREHKNOPF, mit seidl.
 Schraubbefestigung
 PC
 glänzend
 12x7,1mm 6mm



A1416449
 DREHKNOPF, mit seidl.
 Schraubbefestigung
 ABS (UL 94 HB)
 glänzend
 15,9x15mm 4mm



A1416469
 DREHKNOPF, mit seidl.
 Schraubbefestigung
 ABS (UL 94 HB)
 glänzend
 15,9x15,2mm 6mm



A1418260
 DREHKNOPF, mit seidl.
 Schraubbefestigung
 ABS (UL 94 HB)
 schwarz/Alu
 18,6x12mm 6mm



A1418261
 DREHKNOPF, mit seidl.
 Schraubbefestigung
 ABS (UL 94 HB)
 glänzend
 18,7x12mm 6mm

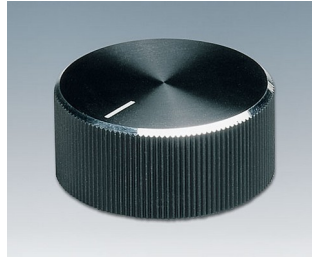


A1418461
 DREHKNOPF, mit seidl.
 Schraubbefestigung
 ABS (UL 94 HB)
 glänzend
 17,8x12mm 6mm

DREHKNÖPFE 'CLASSIC'



A1421469
DREHKNOPF, mit seittl.
Schraubbefestigung
ABS (UL 94 HB)
glänzend
22,1x14,3mm 6mm



A1422260
DREHKNOPF, mit seittl.
Schraubbefestigung
ABS (UL 94 HB)
schwarz/Alu
22,8x13mm 6mm



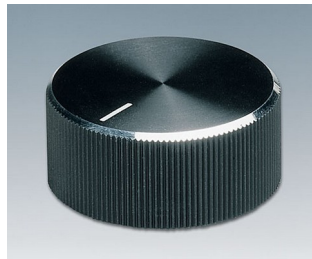
A1422261
DREHKNOPF, mit seittl.
Schraubbefestigung
ABS (UL 94 HB)
glänzend
23x13mm 6mm



A1422461
DREHKNOPF, mit seittl.
Schraubbefestigung
ABS (UL 94 HB)
glänzend
22,5x13,3mm 6mm



A1422469
DREHKNOPF, mit seittl.
Schraubbefestigung
ABS (UL 94 HB)
glänzend
22,2x17,9mm 6mm



A1432260
DREHKNOPF, mit seittl.
Schraubbefestigung
ABS (UL 94 HB)
schwarz/Alu
33x14,3mm 6mm



A1432261
DREHKNOPF, mit seittl.
Schraubbefestigung
ABS (UL 94 HB)
glänzend
32,8x14,4mm 6mm



A1432469
DREHKNOPF, mit seittl.
Schraubbefestigung
ABS (UL 94 HB)
glänzend
31,9x14mm 6mm



A1438261
DREHKNOPF, mit seittl.
Schraubbefestigung
ABS (UL 94 HB)
glänzend
38,9x16mm 6mm



A1438461
DREHKNOPF, mit seittl.
Schraubbefestigung
ABS (UL 94 HB)
glänzend
37,8x15,9mm 6mm



A1613560
DREHKNOPF, mit seittl.
Schraubbefestigung
ABS (UL 94 HB)
schwarz RAL 9005
19,9x15,5mm 6mm



A1624260
DREHKNOPF, mit seittl.
Schraubbefestigung
ABS (UL 94 HB)
schwarz/Alu
24x12,4mm 6mm



A1685540
DREHKNOPF, mit seittl.
Schraubbefestigung
PC
schwarz RAL 9005
11,4x10,5mm 4mm

DREHKNÖPFE 'CLASSIC'

Zubehör



A1300040
Reduzierstück
ABS (UL 94 HB)
schwarz RAL 9005
7,4x7mm 4mm

Technische Änderungen vorbehalten. © OKW Gehäusesysteme, Buchen/Deutschland.