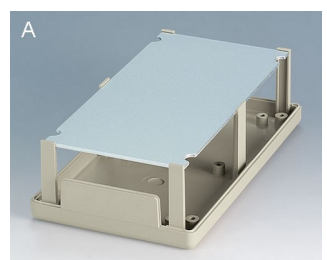
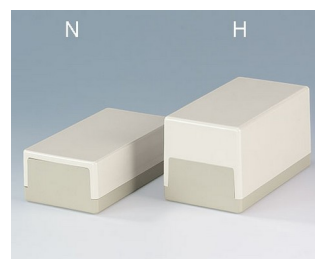
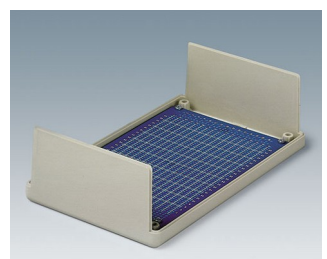
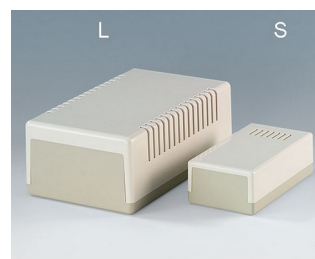
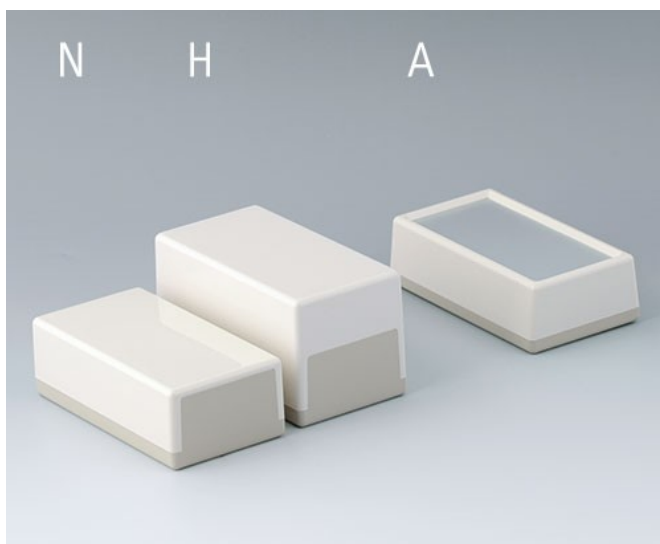


FLACHGEHÄUSE

Zweckmäßige Kunststoffgehäuse

OKW-FLACHGEHÄUSE sind eine ausgesprochen preiswerte Verpackung für Ihre Elektronik.

- unterschiedliche Größen, Höhen und Typen für Tisch- und Wandgeräte
- seitlich offene Unterteile, besonders vorteilhaft für alle Bestückungs- und Servicearbeiten
- mit niedrigem (N) und höherem (H) Oberteil
- Ausführungen mit Griffbügel für bedienungsfreundliche Schräglage oder zum bequemen Tragen
- mit Lüftungsschlitzen für Bauteile mit starker Wärmeentwicklung (189 L)
- mit Schlitzen auf der Oberseite für Kleingeräte mit Signalton (120 S)
- Typen A für Einsatz von Aluminium-Frontplatten; Bedienelemente und Beschriftung sind durch den erhöhten Gehäuserand geschützt
- Schutzart IP 40 (ohne Schlitz)
- Befestigungsdomme für Leiterplatten und Bauteile



FLACHGEHÄUSE

Anwendungsbeispiele

Universal-Gehäuse für elektronische und elektrotechnische Geräte, z.B. in der Überwachungstechnik als Kontrollgeräte, Signalanlagen und Steuerungen, Medizin- und Labortechnik, Computerperipherie, Automatisierung, etc.



Funkentstörer, elektronischer Leistungssteller

Kundenspezifische Modifikationen

Was benötigen Sie für Ihr persönliches Produkt? Bei Bedarf liefern wir Ihnen die Gehäuse/Drehknöpfe einbaufertig mit allen notwendigen Modifikationen und Veredelungen.

Produktoptionen für Flachgehäuse



Mechanische
Bearbeitung



Lackieren



Bedruckung



Laserbeschriftung



Sondermaterial



Konfektion / Montage

FLACHGEHÄUSE

Versionen



A9010065
FLACHGEHÄUSE 100 N, Ausf. I
ABS (UL 94 HB)
grauweiß RAL 9002
100x50x25mm
IP 40



A9011065
FLACHGEHÄUSE 100 H, Ausf. I
ABS (UL 94 HB)
grauweiß RAL 9002
100x50x40mm
IP 40



A9020065
FLACHGEHÄUSE 120 N, Ausf. I
ABS (UL 94 HB)
grauweiß RAL 9002
120x65x40mm
IP 40



A9020265
FLACHGEHÄUSE 120 S
ABS (UL 94 HB)
grauweiß RAL 9002
120x65x40mm



A9021065
FLACHGEHÄUSE 120 H, Ausf. I
ABS (UL 94 HB)
grauweiß RAL 9002
120x65x65mm
IP 40



A9030065
FLACHGEHÄUSE 150 N, Ausf. I
ABS (UL 94 HB)
grauweiß RAL 9002
150x80x50mm
IP 40



A9030165
FLACHGEHÄUSE 150 N, Ausf. II
ABS (UL 94 HB)
grauweiß RAL 9002
150x80x50mm
IP 40



A9031065
FLACHGEHÄUSE 150 H, Ausf. I
ABS (UL 94 HB)
grauweiß RAL 9002
150x80x80mm
IP 40



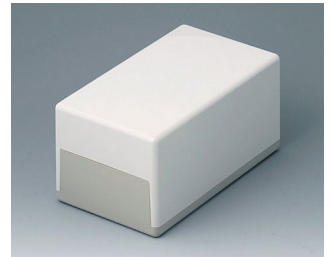
A9032065
FLACHGEHÄUSE 150 N, Ausf. I
ABS (UL 94 HB)
grauweiß RAL 9002
150x80x55mm
IP 40



A9040065
FLACHGEHÄUSE 189 N, Ausf. I
ABS (UL 94 HB)
grauweiß RAL 9002
189x110x60mm
IP 40



A9040165
FLACHGEHÄUSE 189 N, Ausf. II
ABS (UL 94 HB)
grauweiß RAL 9002
189x110x60mm
IP 40



A9041065
FLACHGEHÄUSE 189 H, Ausf. I
ABS (UL 94 HB)
grauweiß RAL 9002
189x110x97mm
IP 40

FLACHGEHÄUSE



A9041165
FLACHGEHÄUSE 189 H, Ausf. II
ABS (UL 94 HB)
grauweiß RAL 9002
189x110x97mm
IP 40



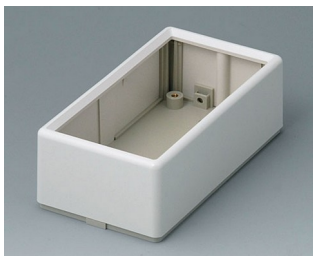
A9042065
FLACHGEHÄUSE 189 H, Ausf. I
ABS (UL 94 HB)
grauweiß RAL 9002
189x110x120mm
IP 40



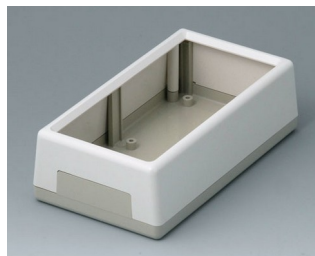
A9043065
FLACHGEHÄUSE 189 N, Ausf. I
ABS (UL 94 HB)
grauweiß RAL 9002
189x110x70mm
IP 40



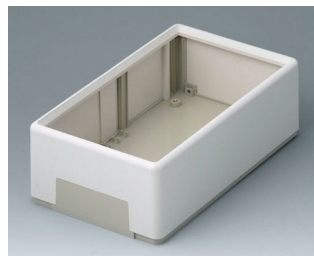
A9043265
FLACHGEHÄUSE 189 L
ABS (UL 94 HB)
grauweiß RAL 9002
189x110x70mm



A9520165
FLACHGEHÄUSE 120 A
ABS (UL 94 HB)
grauweiß RAL 9002
120x65x40mm
IP 40

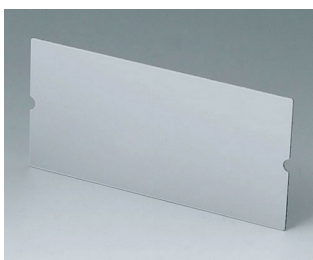


A9530165
FLACHGEHÄUSE 150 A
ABS (UL 94 HB)
grauweiß RAL 9002
150x85x45mm
IP 40

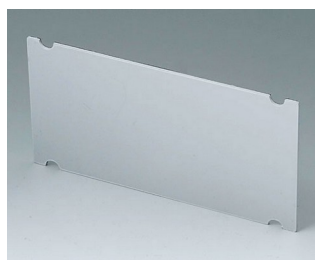


A9540165
FLACHGEHÄUSE 210 A
ABS (UL 94 HB)
grauweiß RAL 9002
210x125x70mm
IP 40

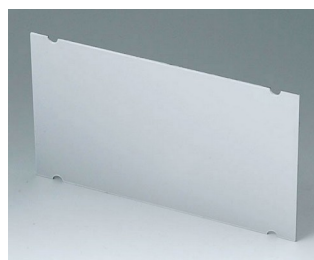
Zubehör zum Komplettieren



A9195201
Frontplatte 120 A
Aluminium
matt eloxiert
113x58x1mm



A9195301
Frontplatte 150 A
Aluminium
matt eloxiert
141,8x71,6x1,5mm



A9195401
Frontplatte 210 A
Aluminium
matt eloxiert
201x116x1,5mm

FLACHGEHÄUSE

Zubehör "Wand/Halter"



A9100008
Schnappverschluss
PA 6 (UL 94 HB)
naturfarben



A9120000
Montage-Set für
Wandbefestigung



A9130000
Montage-Set für
Wandbefestigung



A9132000
Montage-Set für
Wandbefestigung



A9140000
Montage-Set für
Wandbefestigung



B1350048
Wandhalter-Set
ABS (UL 94 HB)
kieselgrau RAL 7032



B1360048
Wandhalter-Set
ABS (UL 94 HB)
kieselgrau RAL 7032

Zubehör "Tragen"



A9172107
Ansteckclip
ABS (UL 94 HB)
grauweiß RAL 9002
62x30mm

Zubehör "Schrauben"



A0306031
Selbstformende Schraube 3 x 6
mm (PZ1)



A0308031
Selbstformende Schraube 3 x 8
mm (PZ1)



A0308132
Selbstformende Schraube 3 x 8
mm (T10)
Edelstahl

FLACHGEHÄUSE

Zubehör



A9100008
Schnappverschluss
PA 6 (UL 94 HB)
naturfarben



A9207150
Anti-Rutsch-Füßchen 6,5 x 2 mm
transparent



A9210290
Anti-Rutsch-Füßchen 9,5 x 3,8
mm
transparent



A9250807
Aufstellbügel
ABS (UL 94 HB)
grauweiß RAL 9002



A9250817
Aufstellbügel
ABS (UL 94 HB)
grauweiß RAL 9002

Technische Änderungen vorbehalten. © OKW Gehäusesysteme, Buchen/Deutschland.