

# SOLID-BOX

## Elegantes Gehäuse für industrielle Anwendungen in IP66/67

Robust, dicht und schick zugleich! Die neue Gehäusereihe SOLID-BOX bietet alle Voraussetzungen, welche eine moderne Elektro-/ Elektronikverpackung im industriellen Umfeld sowie im geschützten Außenbereich leisten muss.

- 3 Gehäusegrößen in 2 Standardfarben
- überzeugendes Design durch hochglanzpolierte Gehäuseoberfläche; außerdem konturbündige Design-Blenden für verdeckten Verschraubungsbereich
- als Tisch- und Wandgehäuse einsetzbar
- hohe Schutzart IP66/67 und Schlagschutz IK08 bieten auch in rauer Umgebung Sicherheit; die Dichtung ist bereits im Oberteil eingelegt
- ausgezeichnetes, flammgeschütztes V0-Material ab 1,50 mm mit erhöhter Wärmeformbeständigkeit (Vicat/B 120 = 110 °C), chlor- und bromfreier Flammenschutz
- Gehäusemontage mit unverlierbaren, rostfreien Torx-Schrauben außerhalb des abgedichteten Innenraumes
- 2 zurückgesetzte Flächen im Unterteil für den Einbau und zum Schutz der Schnittstellen – einfach und nutzerfreundlich anzuschließen
- vertieft liegendes Bedienfeld zum Schutz von Folientastaturen
- direkte, verdeckte Wandmontage unterhalb der Design-Blenden möglich
- vorgeformte Aufnahmen für den Einsatz von Halterungen nach VESA-Standard 75x75 / 100x100 bei den Größen 145 und 175
- integrierte Befestigungsdome für Platinen, DIN-Schienen und Montageplatten
- optionales Scharnier-Set zur „Deckelsicherung“ als Zubehör, vorteilhaft bei Service- und Wartungsarbeiten
- Gehäusefüße (Zubehör) sorgen für sicheren Stand bei Tischanwendungen

### Sondermaterial

Viele unserer Gehäuse können wir auf Anfrage auch in Sonderfarben fertigen. Für die gewünschte Farbe lassen wir Naturmaterial in hoher Wiedergabequalität extrudiert einfärben. Möglich wäre z.B. bei der neuen SOLID-BOX die Spritzguss-Fertigung der Design-Blenden in einer anderen Farbe zur Codierung der Funktion oder Geräteserie sowie in Ihrer Firmenfarbe (Mindestmenge und Machbarkeit auf Anfrage).

## Designer-Statement

„Eine SOLID-BOX hält, was ihr Name verspricht. In diesem Gehäuse, dicht und besonders schlagfest, können Ihre Komponenten selbst in unwirtlichem Umfeld stabil und sicher platziert werden, ohne sichtbare Verschraubungen oder Befestigungen. Und doch gibt die Gestaltung der Gehäuse der robusten Konstruktion eine elegante Leichtigkeit. Die an den Längsseiten umlaufenden, leicht abfallenden Facetten, das Spiel von Licht und Schatten unterstreichen die Qualität des Produktes.“

Martin Nußberger, polyform Industrie Design

# SOLID-BOX



# SOLID-BOX

## Anwendungsbeispiele

Prädestiniert für hochwertige Elektro- und Elektronikanwendungen im Innen- und geschützten Außenbereich, z.B. Maschinen- und Anlagenbau, Heizungs-, Klima- und Lüftungstechnik, IoT/IloT, Smart-Factory / Industrie 4.0, Gateways, Datenlogger, Informations- und Kommunikationstechnologie (IKT), Elektroinstallation, Mess- und Regeltechnik, Agriculture, Farming, Sensorik und Sicherheitstechnik.



Controller Windkraftanlagen



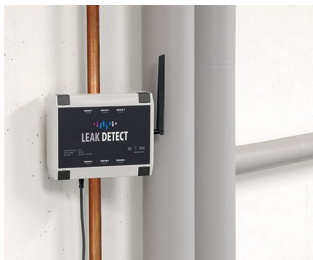
Datenerfassung für Erntemaschinen



Drahtloser Empfänger



Kamera-Steuerung in der Produktion



Lecksuchgerät



SMART FARMING -  
Messsystem für  
Langzeitmessungen



Steuerung  
Heizung/Klima/Lüftung



Temperatur Manager



Wetterstation in der  
Landwirtschaft

## Kundenspezifische Modifikationen

Was benötigen Sie für Ihr persönliches Produkt? Bei Bedarf liefern wir Ihnen die Gehäuse/Drehknöpfe einbaufertig mit allen notwendigen Modifikationen und Veredelungen.  
Produktoptionen für Solid-Box

# SOLID-BOX



Mechanische  
Bearbeitung



Bedruckung



Laserbeschriftung



Dekorfolien



EMV Schutz



Konfektion / Montage

## Versionen



**C8011131**  
SOLID-BOX 115  
PC+ABS (UL 94 V-0)  
anthrazitgrau RAL 7016  
135x115x50mm  
IP 66, IP 67, IK 08



**C8011132**  
SOLID-BOX 115  
PC+ABS (UL 94 V-0)  
lichtgrau RAL 7035  
135x115x50mm  
IP 66, IP 67, IK 08



**C8014181**  
SOLID-BOX 145  
PC+ABS (UL 94 V-0)  
anthrazitgrau RAL 7016  
180x145x60mm  
IP 66, IP 67, IK 08



**C8014182**  
SOLID-BOX 145  
PC+ABS (UL 94 V-0)  
lichtgrau RAL 7035  
180x145x60mm  
IP 66, IP 67, IK 08



**C8017221**  
SOLID-BOX 175  
PC+ABS (UL 94 V-0)  
anthrazitgrau RAL 7016  
225x175x70mm  
IP 66, IP 67, IK 08



**C8017222**  
SOLID-BOX 175  
PC+ABS (UL 94 V-0)  
lichtgrau RAL 7035  
225x175x70mm  
IP 66, IP 67, IK 08

# SOLID-BOX

## Zubehör "Wand/Halter"



**C2299031**  
Deckelsicherung  
PP  
naturfarben



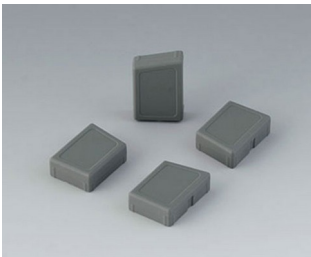
**C8100360**  
Scharnier-Set

## Zubehör "Schrauben"



**A0308132**  
Selbstformende Schraube 3 x 8  
mm (T10)  
Edelstahl

## Zubehör



**C8100188**  
Gehäusefüße-Set  
SEBS (TPE)  
vulkan

Technische Änderungen vorbehalten. © OKW Gehäusesysteme, Buchen/Deutschland.