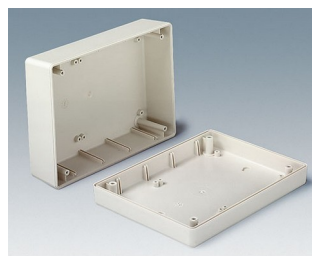
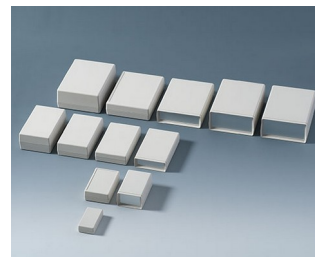


# SCHALENGEHÄUSE

## Universelles Instrumentengehäuse

Das Schalengehäuse-Programm wartet in unterschiedlichen Größen, Höhen und Typen auf. Wählen Sie das Gehäuse, das ganz Ihren speziellen Anforderungen entspricht!

- 51 Gehäuse in 3 unterschiedlichen Typen:  
**Typ V** – Stirnseite offen, Rückseite geschlossen  
**Typ O** – Stirnseite offen, Rückseite offen  
**Typ G** – Stirnseite geschlossen, Rückseite geschlossen
- hohe Stabilität durch umlaufende Nut- und Federverbindung
- Führungsleisten für den vertikalen Einbau von Trennwänden und Leiterplatten
- Befestigungsdomen in Ober- und Unterteil
- Front- und Rückplatten aus Aluminium oder PMMA rot (Plexiglas®) als Zubehör
- Ausführungen mit Batteriefach für 4 x AA, 2 x AA, 1 x 9 V oder 2 x 9 V (Typen V und G)
- geschlossene Ausführung (Typ G) auch mit vertieft liegendem Bedienfeld zum Schutz der Folientastatur
- Schutzart bis IP 65 in geschlossener Ausführung (Typ G) ohne Batteriefach bei Verwendung des Dichtungs-Sets (Zubehör)
- EMV: auf Anfrage erhalten Sie die Schalengehäuse auch mit Aluminium bedampft; die Kontaktierung lässt sich durch die angebotenen Kontaktstreifen (Zubehör) verbessern
- Wandbefestigungslaschen / Wandhalter-Set als Zubehör
- zusätzliche Funktionen mit universellem Zubehör



# SCHALENGEHÄUSE

## Anwendungsbeispiele

Mess- und Regeltechnik, Steuerungsbau, Medizin- und Labortechnik, Peripherie- und Interfacegeräte, Switch- und Modem-Gehäuse, etc.



Magnetischer Metalldetektor



System zur  
Feuchtigkeitskontrolle an  
Freizeit-Fahrzeugen



Teleservice-Gateway MGW/865

## Kundenspezifische Modifikationen

Was benötigen Sie für Ihr persönliches Produkt? Bei Bedarf liefern wir Ihnen die Gehäuse/Drehknöpfe einbaufertig mit allen notwendigen Modifikationen und Veredelungen.  
Produktoptionen für Schalengehäuse



Mechanische  
Bearbeitung



Lackieren



Bedruckung



Laserbeschriftung



Dekorfolien



Sondermaterial



EMV Schutz



Konfektion / Montage

# SCHALLENGEHÄUSE

## Versionen



**A9404331**  
SCHALLENGEHÄUSE G 85,  
Ausf. I  
ABS (UL 94 HB)  
grauweiß RAL 9002  
45x85x22mm  
IP 65 opt.



**A9404333**  
SCHALLENGEHÄUSE V 85,  
Ausf. I  
ABS (UL 94 HB)  
grauweiß RAL 9002  
45x85x22mm



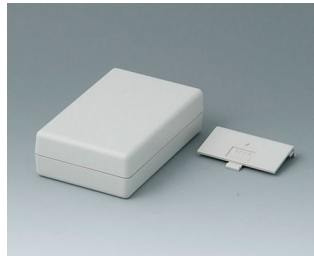
**A9404341**  
SCHALLENGEHÄUSE G 85,  
Ausf. I  
ABS (UL 94 HB)  
grauweiß RAL 9002  
45x85x33mm  
IP 65 opt.



**A9404441**  
SCHALLENGEHÄUSE G 85,  
Ausf. I  
ABS (UL 94 HB)  
grauweiß RAL 9002  
45x85x45mm  
IP 65 opt.



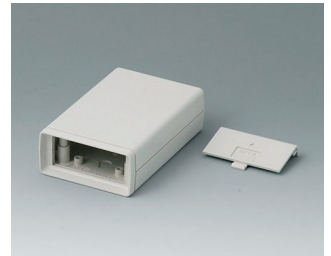
**A9406331**  
SCHALLENGEHÄUSE G 110,  
Ausf. I  
ABS (UL 94 HB)  
grauweiß RAL 9002  
72x114x33mm  
IP 65 opt.



**A9406332**  
SCHALLENGEHÄUSE G 110,  
Ausf. II  
ABS (UL 94 HB)  
grauweiß RAL 9002  
72x114x33mm



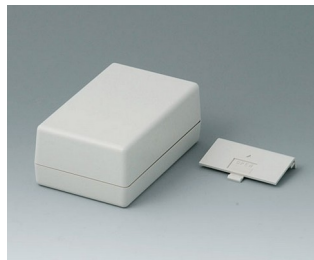
**A9406333**  
SCHALLENGEHÄUSE V 110,  
Ausf. I  
ABS (UL 94 HB)  
grauweiß RAL 9002  
72x114x33mm



**A9406334**  
SCHALLENGEHÄUSE V 110,  
Ausf. II  
ABS (UL 94 HB)  
grauweiß RAL 9002  
72x114x33mm



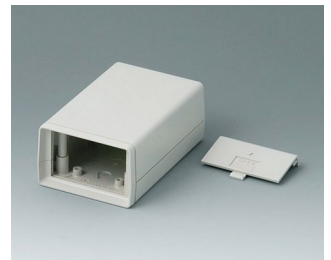
**A9406341**  
SCHALLENGEHÄUSE G 110,  
Ausf. I  
ABS (UL 94 HB)  
grauweiß RAL 9002  
72x114x45mm  
IP 65 opt.



**A9406342**  
SCHALLENGEHÄUSE G 110,  
Ausf. II  
ABS (UL 94 HB)  
grauweiß RAL 9002  
72x114x45mm



**A9406343**  
SCHALLENGEHÄUSE V 110,  
Ausf. I  
ABS (UL 94 HB)  
grauweiß RAL 9002  
72x114x45mm

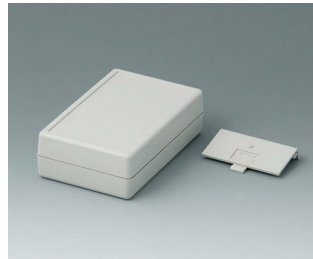


**A9406344**  
SCHALLENGEHÄUSE V 110,  
Ausf. II  
ABS (UL 94 HB)  
grauweiß RAL 9002  
72x114x45mm

# SCHALLENGEHÄUSE



**A9406351**  
SCHALLENGEHÄUSE G 110,  
Ausf. I  
ABS (UL 94 HB)  
grauweiß RAL 9002  
72x114x33,5mm  
IP 65 opt.



**A9406352**  
SCHALLENGEHÄUSE G 110,  
Ausf. II  
ABS (UL 94 HB)  
grauweiß RAL 9002  
72x114x33,5mm



**A9406441**  
SCHALLENGEHÄUSE G 110,  
Ausf. I  
ABS (UL 94 HB)  
grauweiß RAL 9002  
72x114x57mm  
IP 65 opt.



**A9406443**  
SCHALLENGEHÄUSE V 110,  
Ausf. I  
ABS (UL 94 HB)  
grauweiß RAL 9002  
72x114x57mm



**A9408330**  
SCHALLENGEHÄUSE O 155,  
Ausf. I  
ABS (UL 94 HB)  
grauweiß RAL 9002  
95x158x33mm



**A9408331**  
SCHALLENGEHÄUSE G 155,  
Ausf. I  
ABS (UL 94 HB)  
grauweiß RAL 9002  
95x158x33mm  
IP 65 opt.



**A9408333**  
SCHALLENGEHÄUSE V 155,  
Ausf. I  
ABS (UL 94 HB)  
grauweiß RAL 9002  
95x158x33mm



**A9408335**  
SCHALLENGEHÄUSE G 155,  
Ausf. IV  
ABS (UL 94 HB)  
grauweiß RAL 9002  
95x158x33mm



**A9408336**  
SCHALLENGEHÄUSE V 155,  
Ausf. IV  
ABS (UL 94 HB)  
grauweiß RAL 9002  
95x158x33mm



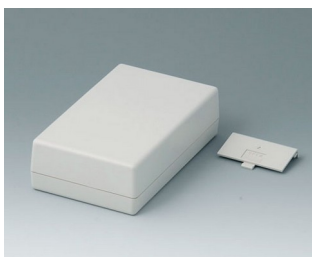
**A9408340**  
SCHALLENGEHÄUSE O 155,  
Ausf. I  
ABS (UL 94 HB)  
grauweiß RAL 9002  
95x158x45mm



**A9408341**  
SCHALLENGEHÄUSE G 155,  
Ausf. I  
ABS (UL 94 HB)  
grauweiß RAL 9002  
95x158x45mm  
IP 65 opt.



**A9408343**  
SCHALLENGEHÄUSE V 155,  
Ausf. I  
ABS (UL 94 HB)  
grauweiß RAL 9002  
95x158x45mm



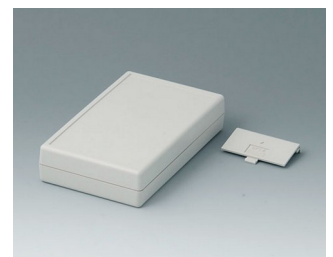
**A9408345**  
SCHALLENGEHÄUSE G 155,  
Ausf. IV  
ABS (UL 94 HB)  
grauweiß RAL 9002  
95x158x45mm



**A9408346**  
SCHALLENGEHÄUSE V 155,  
Ausf. IV  
ABS (UL 94 HB)  
grauweiß RAL 9002  
95x158x45mm



**A9408351**  
SCHALLENGEHÄUSE G 155,  
Ausf. I  
ABS (UL 94 HB)  
grauweiß RAL 9002  
95x158x33,5mm  
IP 65 opt.



**A9408355**  
SCHALLENGEHÄUSE G 155,  
Ausf. IV  
ABS (UL 94 HB)  
grauweiß RAL 9002  
95x158x33,5mm



# SCHALLENGEHÄUSE



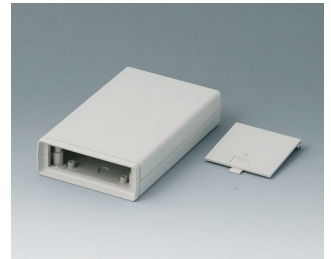
**A9408440**  
SCHALLENGEHÄUSE O 155,  
Ausf. I  
ABS (UL 94 HB)  
grauweiß RAL 9002  
95x155x57mm



**A9408441**  
SCHALLENGEHÄUSE G 155,  
Ausf. I  
ABS (UL 94 HB)  
grauweiß RAL 9002  
95x158x57mm  
IP 65 opt.



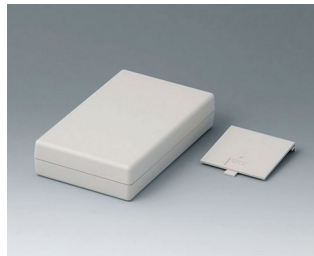
**A9408443**  
SCHALLENGEHÄUSE V 155,  
Ausf. I  
ABS (UL 94 HB)  
grauweiß RAL 9002  
95x158x57mm



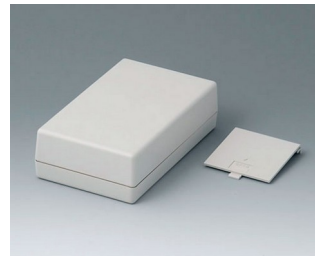
**A9408638**  
SCHALLENGEHÄUSE V 155,  
Ausf. V  
ABS (UL 94 HB)  
grauweiß RAL 9002  
95x158x33mm



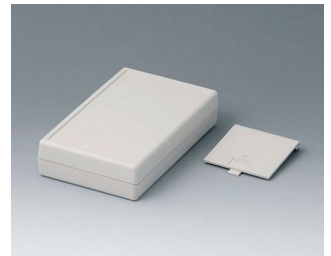
**A9408648**  
SCHALLENGEHÄUSE V 155,  
Ausf. V  
ABS (UL 94 HB)  
grauweiß RAL 9002  
95x158x45mm



**A9408737**  
SCHALLENGEHÄUSE G 155,  
Ausf. V  
ABS (UL 94 HB)  
grauweiß RAL 9002  
95x158x33mm



**A9408747**  
SCHALLENGEHÄUSE G 155,  
Ausf. V  
ABS (UL 94 HB)  
grauweiß RAL 9002  
95x158x45mm



**A9408757**  
SCHALLENGEHÄUSE G 155,  
Ausf. V  
ABS (UL 94 HB)  
grauweiß RAL 9002  
95x158x33,5mm



**A9413330**  
SCHALLENGEHÄUSE O 190,  
Ausf. I  
ABS (UL 94 HB)  
grauweiß RAL 9002  
138x190x45mm



**A9413331**  
SCHALLENGEHÄUSE G 190,  
Ausf. I  
ABS (UL 94 HB)  
grauweiß RAL 9002  
138x190x45mm  
IP 65 opt.



**A9413333**  
SCHALLENGEHÄUSE V 190,  
Ausf. I  
ABS (UL 94 HB)  
grauweiß RAL 9002  
138x190x45mm



**A9413340**  
SCHALLENGEHÄUSE O 190,  
Ausf. I  
ABS (UL 94 HB)  
grauweiß RAL 9002  
138x190x68mm



**A9413341**  
SCHALLENGEHÄUSE G 190,  
Ausf. I  
ABS (UL 94 HB)  
grauweiß RAL 9002  
138x190x68mm  
IP 65 opt.



**A9413343**  
SCHALLENGEHÄUSE V 190,  
Ausf. I  
ABS (UL 94 HB)  
grauweiß RAL 9002  
138x190x68mm



**A9413351**  
SCHALLENGEHÄUSE G 190,  
Ausf. I  
ABS (UL 94 HB)  
grauweiß RAL 9002  
138x190x45,5mm  
IP 65 opt.



**A9413440**  
SCHALLENGEHÄUSE O 190,  
Ausf. I  
ABS (UL 94 HB)  
grauweiß RAL 9002  
138x190x91mm

# SCHALLENGEHÄUSE



**A9413441**  
SCHALLENGEHÄUSE G 190,  
Ausf. I  
ABS (UL 94 HB)  
grauweiß RAL 9002  
138x190x91mm  
IP 65 opt.



**A9413443**  
SCHALLENGEHÄUSE V 190,  
Ausf. I  
ABS (UL 94 HB)  
grauweiß RAL 9002  
138x190x91mm



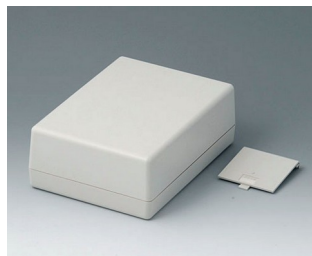
**A9413638**  
SCHALLENGEHÄUSE V 190,  
Ausf. V  
ABS (UL 94 HB)  
grauweiß RAL 9002  
138x190x45mm



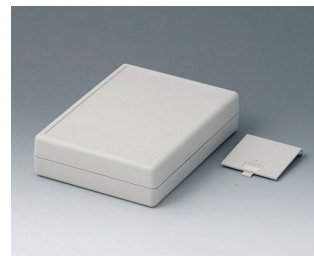
**A9413648**  
SCHALLENGEHÄUSE V 190,  
Ausf. V  
ABS (UL 94 HB)  
grauweiß RAL 9002  
138x190x68mm



**A9413737**  
SCHALLENGEHÄUSE G 190,  
Ausf. V  
ABS (UL 94 HB)  
grauweiß RAL 9002  
138x190x45mm

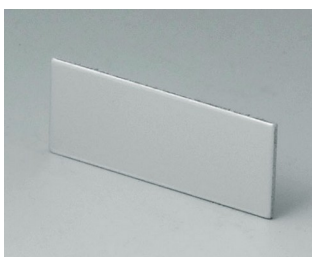


**A9413747**  
SCHALLENGEHÄUSE G 190,  
Ausf. V  
ABS (UL 94 HB)  
grauweiß RAL 9002  
138x190x68mm



**A9413757**  
SCHALLENGEHÄUSE G 190,  
Ausf. V  
ABS (UL 94 HB)  
grauweiß RAL 9002  
138x190x45,5mm

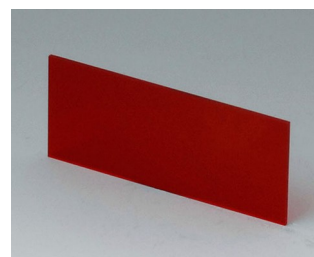
## Zubehör zum Komplettieren



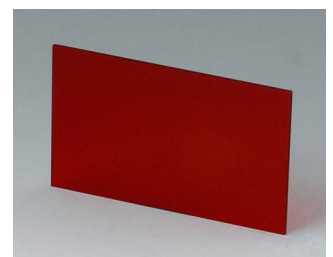
**A9104111**  
Front-/ Rückplatte V 85  
Aluminium  
matt eloxiert  
36x14,6x1mm



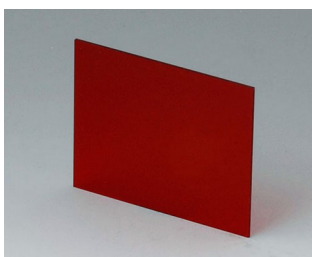
**A9104113**  
Front-/ Rückplatte V 85  
Acrylglas  
rot transparent  
36x14,6x1mm



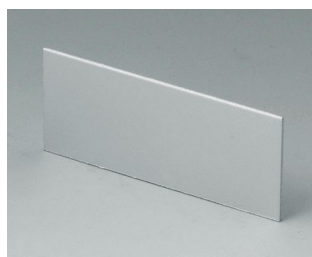
**A9106113**  
Front-/ Rückplatte V 110  
Acrylglas  
rot transparent  
59,3x25x1mm



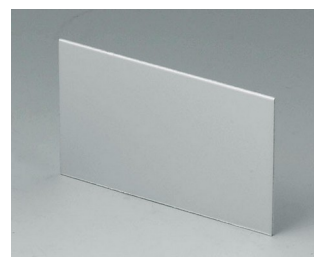
**A9106123**  
Front-/ Rückplatte V 110  
Acrylglas  
rot transparent  
59,3x37x1mm



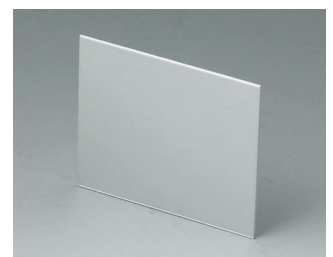
**A9106223**  
Front-/ Rückplatte V 110  
Acrylglas  
rot transparent  
59,3x49x1mm



**A9107111**  
Front-/ Rückplatte V 110  
Aluminium  
matt eloxiert  
59,3x25x1mm

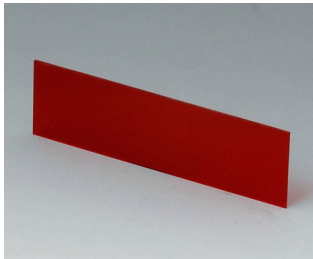


**A9107121**  
Front-/ Rückplatte V 110  
Aluminium  
matt eloxiert  
59,3x37x1mm

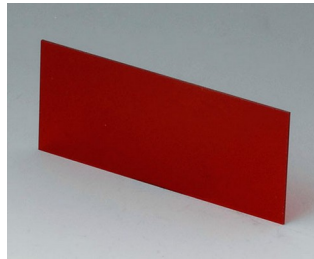


**A9107221**  
Front-/ Rückplatte V 110  
Aluminium  
matt eloxiert  
59,3x49x1mm

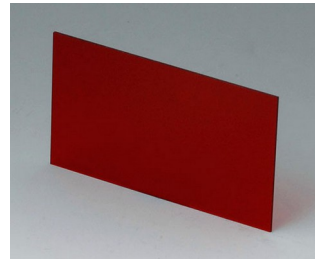
# SCHALENGEHÄUSE



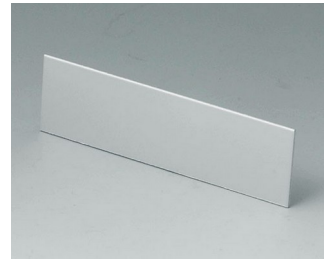
**A9108113**  
Front-/ Rückplatte V, O 155  
Acrylglas  
rot transparent  
81,9x23,6x1mm



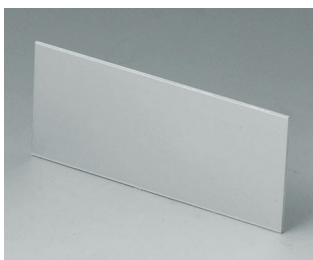
**A9108123**  
Front-/ Rückplatte V, O 155  
Acrylglas  
rot transparent  
81,9x35,6x1mm



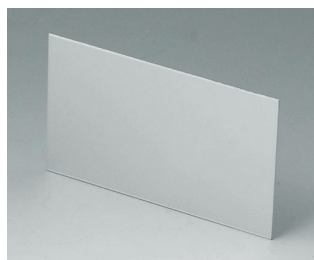
**A9108223**  
Front-/ Rückplatte V, O 155  
Acrylglas  
rot transparent  
81,9x47,6x1mm



**A9109111**  
Front-/ Rückplatte V, O 155  
Aluminium  
matt eloxiert  
81,9x23,6x1mm



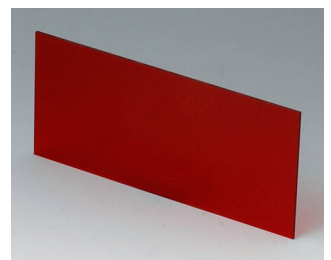
**A9109121**  
Front-/ Rückplatte V, O 155  
Aluminium  
matt eloxiert  
81,9x35,6x1mm



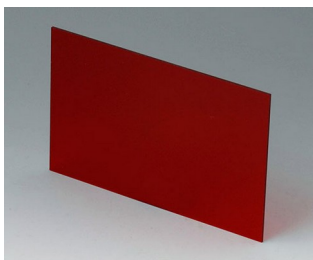
**A9109221**  
Front-/ Rückplatte V, O 155  
Aluminium  
matt eloxiert  
81,9x47,6x1mm



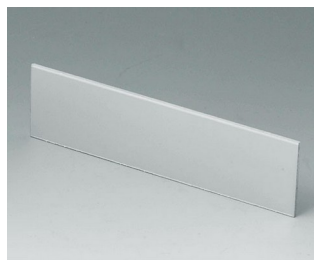
**A9113113**  
Front-/ Rückplatte V, O 190  
Acrylglas  
rot transparent  
124,2x33,6x1,5mm



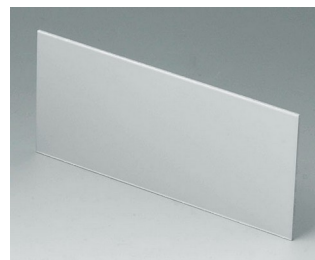
**A9113123**  
Front-/ Rückplatte V, O 190  
Acrylglas  
rot transparent  
124,2x56,6x1,5mm



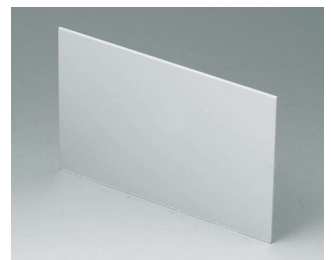
**A9113223**  
Front-/ Rückplatte V, O 190  
Acrylglas  
rot transparent  
124,2x79,6x1,5mm



**A9114111**  
Front-/ Rückplatte V, O 190  
Aluminium  
matt eloxiert  
124,2x33,6x1,5mm

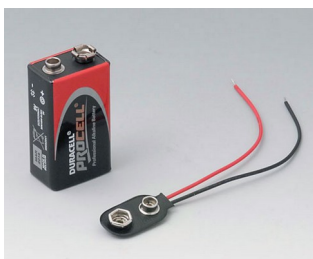


**A9114121**  
Front-/ Rückplatte V, O 190  
Aluminium  
matt eloxiert  
124,2x56,6x1,5mm



**A9114221**  
Front-/ Rückplatte V, O 190  
Aluminium  
matt eloxiert  
124,2x79,6x1,5mm

## Zubehör "Batterie"



**A9160003**  
Druckknopfanschluss, 1 x 9 V  
(PP3)



**A9190013**  
Kontaktfedern-Set, 4 x AA  
Stahl  
vernickelt



**A9190014**  
Kontaktfedern-Set, 2 x AA  
Stahl  
vernickelt

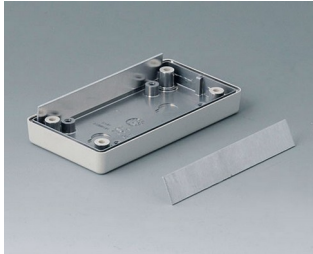


**A9250250**  
Distanzteil  
PE-Zellschaumstoff  
50x25x4mm

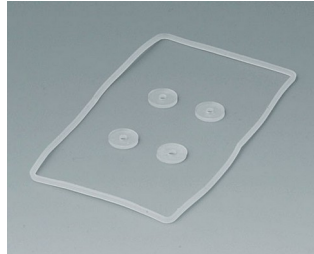


# SCHALENGEHÄUSE

## Zubehör "Schutz"



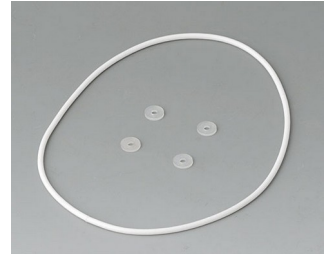
**A9104073**  
Kontaktstreifen V, G 85  
Aluminium



**A9104250**  
Dichtungs-Set G 85



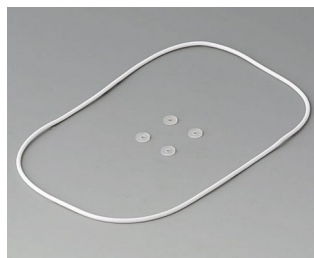
**A9106095**  
Kontaktstreifen V, G 110  
Aluminium



**A9106352**  
Dichtungs-Set G 110



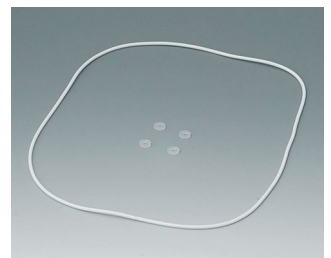
**A9108120**  
Kontaktstreifen V, O, G 155  
Aluminium



**A9108486**  
Dichtungs-Set G 155



**A9113150**  
Kontaktstreifen V, O, G 190  
Aluminium



**A9113630**  
Dichtungs-Set G 190

## Zubehör "Wand/Halter"



**A9204108**  
Befestigungsglaschen, Wand  
PA 6  
kieselgrau RAL 7032



**B1350048**  
Wandhalter-Set  
ABS (UL 94 HB)  
kieselgrau RAL 7032



**B1360048**  
Wandhalter-Set  
ABS (UL 94 HB)  
kieselgrau RAL 7032

## Zubehör "Tragen"



**A9100001**  
Ringöse  
PA 6  
vulkan



**A9100002**  
Ringöse  
PA 6  
vulkan



**A9172107**  
Ansteckclip  
ABS (UL 94 HB)  
grauweiß RAL 9002  
62x30mm



# SCHALENGEHÄUSE

## Zubehör "Schrauben"



**A0306031**  
Selbstformende Schraube 3 x 6  
mm (PZ1)

## Zubehör



**A9207150**  
Anti-Rutsch-Füßchen 6,5 x 2 mm  
transparent



**A9210290**  
Anti-Rutsch-Füßchen 9,5 x 3,8  
mm  
transparent



**A9250807**  
Aufstellbügel  
ABS (UL 94 HB)  
grauweiß RAL 9002



**A9250817**  
Aufstellbügel  
ABS (UL 94 HB)  
grauweiß RAL 9002

Technische Änderungen vorbehalten. © OKW Gehäusesysteme, Buchen/Deutschland.